

Lýsing á Rannsókn

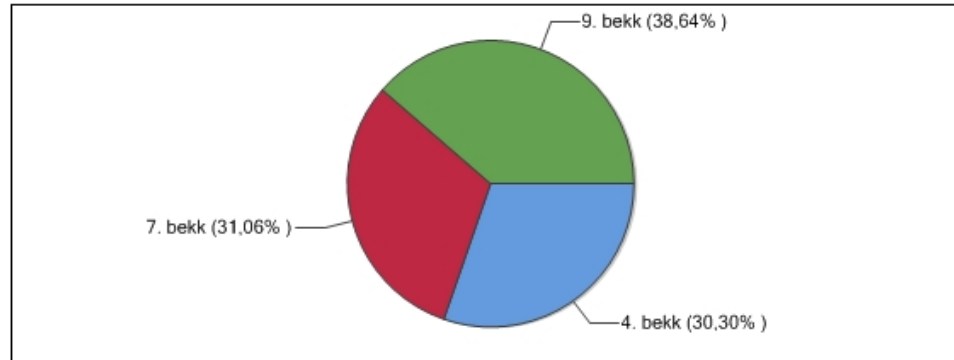
Nafn	Heildarniðurstaða Foreldrakönnun í Heiðarskóla janúar 2008
Gerð virk	21.1.2008 - 13:12
Gerð óvirk	28.1.2008 - 13:51
Tímabil	21.1.2008 - 28.1.2008
Aðferð	Vefkönnun
Númer könnunar	9159

Stærð úrtaks og svörun

Upphaflegt úrtak	133
Fjöldi svarenda	133
Svöruðu ekki	0
Svarhlutfall	

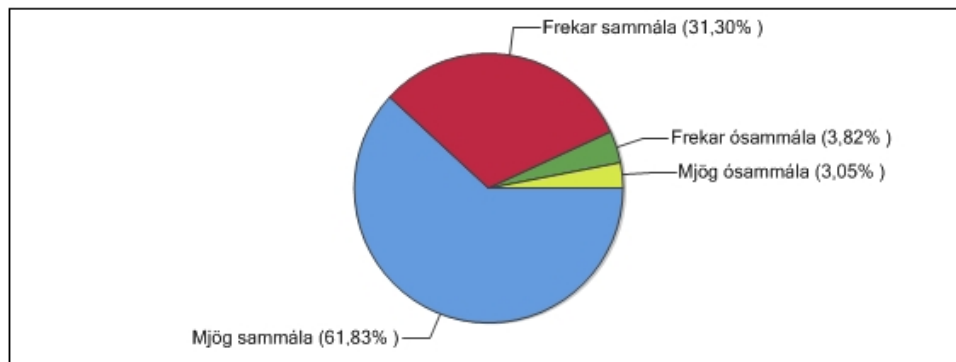
Ég er foreldri/forráðamaður barns í

Svar	Fjöldi	Hlutfall	Vikmörk hlutfalla
4. bekk	40	30,30%	+/-7,84%
7. bekk	41	31,06%	+/-7,89%
9. bekk	51	38,64%	+/-8,31%
Alls	132	100%	



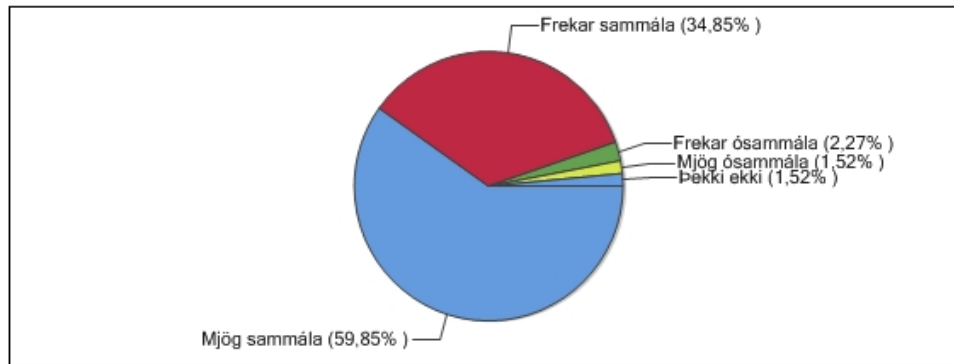
Hversu sammála/ósammála ertu eftirfarandi fullyrðingum? - 1. Barninu mínu líður vel í skólanum

Svar	Fjöldi	Hlutfall	Vikmörk hlutfalla
Mjög sammála	81	61,83%	+/-8,32%
Frekar sammála	41	31,30%	+/-7,94%
Frekar ósammála	5	3,82%	+/-3,28%
Mjög ósammála	4	3,05%	+/-2,95%
Þekki ekki	0	0%	+/-0,00%
Alls	131	100%	



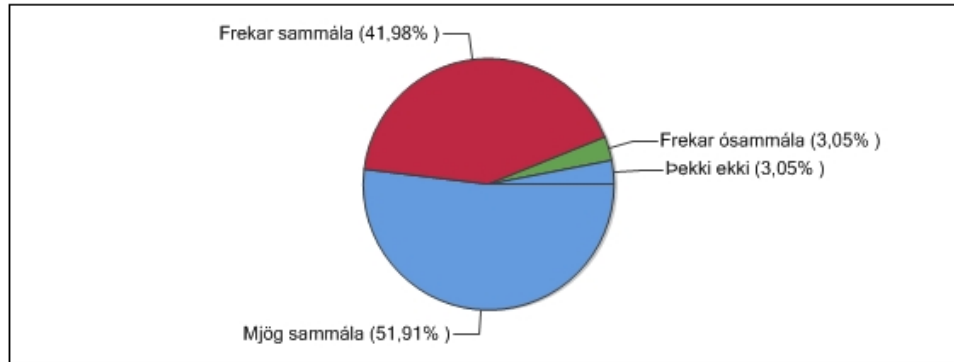
Hversu sammála/ósammála ertu eftirfarandi fullyrðingum? - 2. Barnið mitt fær hjálp ef það lendir í vandræðum

Svar	Fjöldi	Hlutfall	Vikmörk hlutfalla
Mjög sammála	79	59,85%	+/-8,36%
Frekar sammála	46	34,85%	+/-8,13%
Frekar ósammála	3	2,27%	+/-2,54%
Mjög ósammála	2	1,52%	+/-2,08%
Þekki ekki	2	1,52%	+/-2,08%
Alls	132	100%	



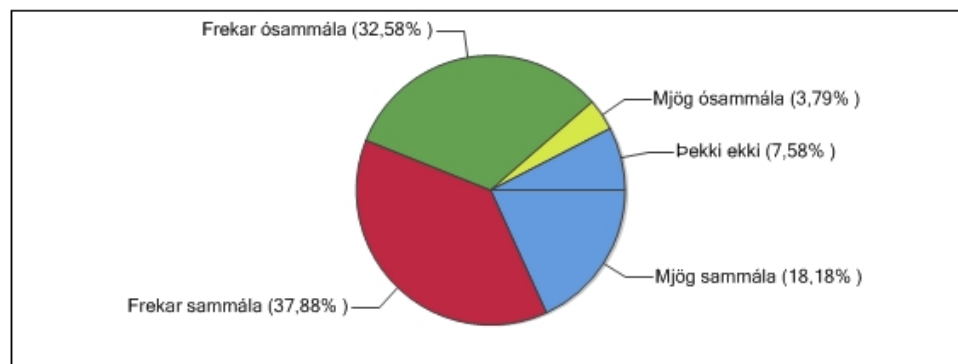
Hversu sammála/ósammála ertu eftirfarandi fullyrðingum? - 3. Kennsluhættir eru fjölbreyttir og hvetjandi

Svar	Fjöldi	Hlutfall	Vikmörk hlutfalla
Mjög sammála	68	51,91%	+/-8,56%
Frekar sammála	55	41,98%	+/-8,45%
Frekar ósammála	4	3,05%	+/-2,95%
Mjög ósammála	0	0%	+/-0,00%
Þekki ekki	4	3,05%	+/-2,95%
Alls	131	100%	



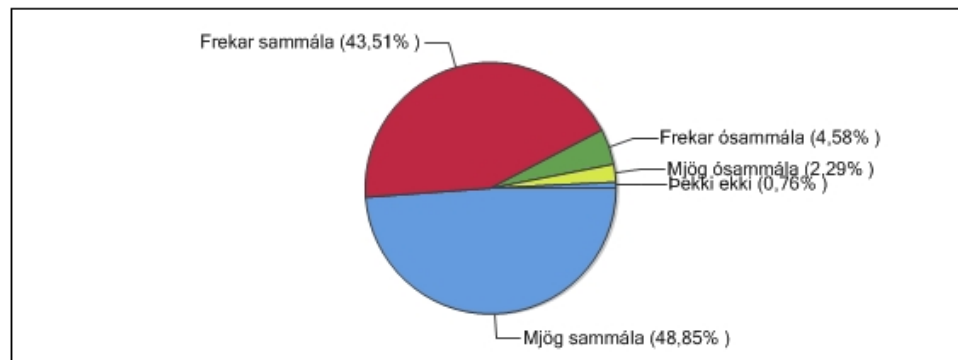
Hversu sammála/ósammála ertu eftirfarandi fullyrðingum? - 4. Vinnufriður í bekknum er góður

Svar	Fjöldi	Hlutfall	Vikmörk hlutfalla
Mjög sammála	24	18,18%	+/-6,58%
Frekar sammála	50	37,88%	+/-8,28%
Frekar ósammála	43	32,58%	+/-8,00%
Mjög ósammála	5	3,79%	+/-3,26%
Þekki ekki	10	7,58%	+/-4,51%
Alls	132	100%	



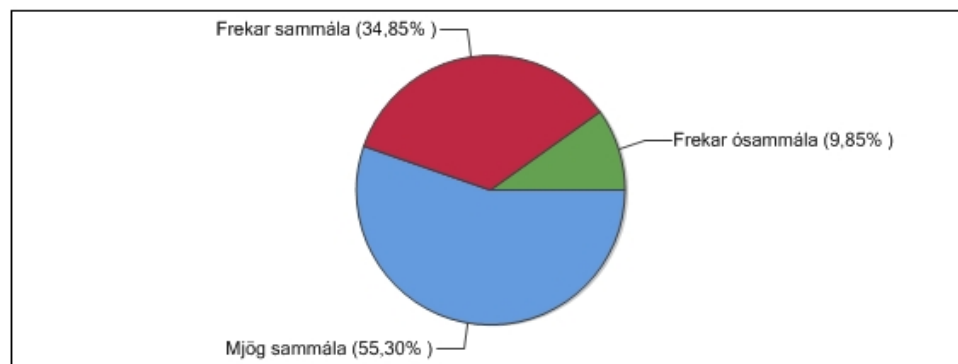
Hversu sammála/ósammála ertu eftirfarandi fullyrðingum? - 5. Barninu mínu eru sköpuð góð skilyrði til að ná árangri í námi og starfi

Svar	Fjöldi	Hlutfall	Vikmörk hlutfalla
Mjög sammála	64	48,85%	+/-8,56%
Frekar sammála	57	43,51%	+/-8,49%
Frekar ósammála	6	4,58%	+/-3,58%
Mjög ósammála	3	2,29%	+/-2,56%
Þekki ekki	1	0,76%	+/-1,49%
Alls	131	100%	



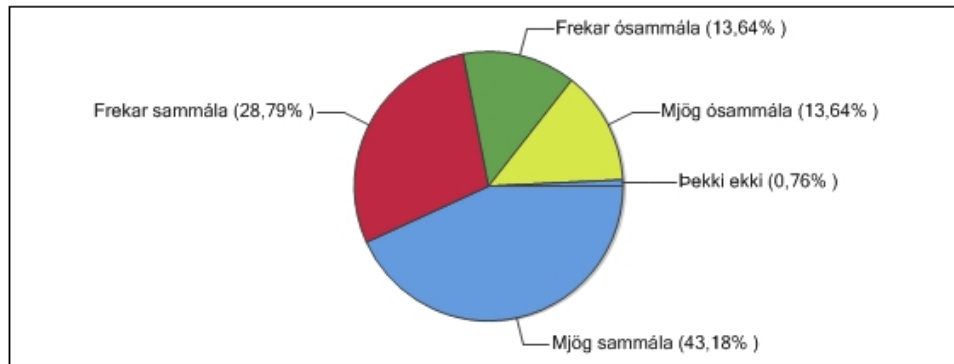
Hversu sammála/ósammála ertu eftirfarandi fullyrðingum? - 6. Mér finnst heimanám vera hæfilegt

Svar	Fjöldi	Hlutfall	Vikmörk hlutfalla
Mjög sammála	73	55,30%	+/-8,48%
Frekar sammála	46	34,85%	+/-8,13%
Frekar ósammála	13	9,85%	+/-5,08%
Mjög ósammála	0	0%	+/-0,00%
Þekki ekki	0	0%	+/-0,00%
Alls	132	100%	



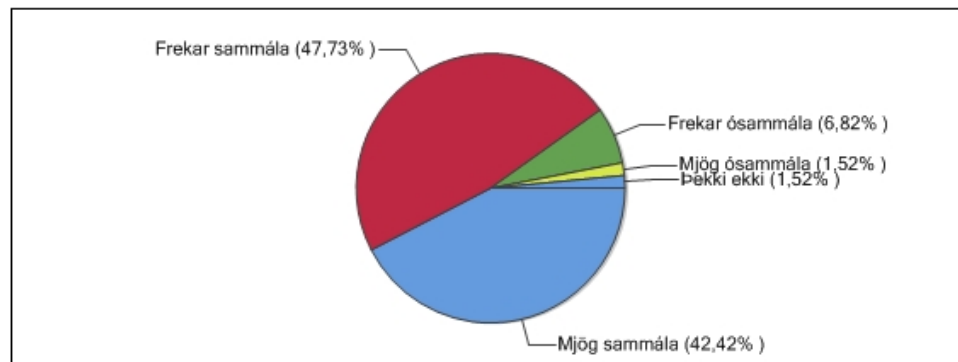
Hversu sammála/ósammála ertu eftirfarandi fullyrðingum? - 7. Fjöldi nemenda í bekknum er viðunandi

Svar	Fjöldi	Hlutfall	Vikmörk hlutfalla
Mjög sammála	57	43,18%	+/-8,45%
Frekar sammála	38	28,79%	+/-7,72%
Frekar ósammála	18	13,64%	+/-5,85%
Mjög ósammála	18	13,64%	+/-5,85%
Þekki ekki	1	0,76%	+/-1,48%
Alls	132	100%	



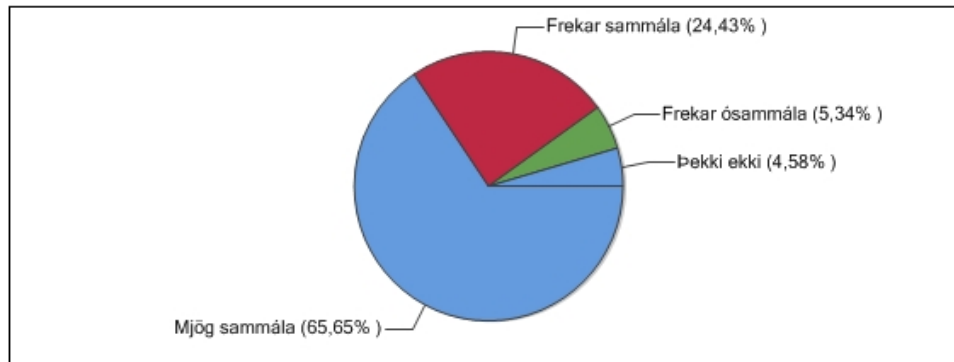
Hversu sammála/ósammála ertu eftirfarandi fullyrðingum? - 8. Kennarar hafa góða yfirsyn yfir þarfir barnsins

Svar	Fjöldi	Hlutfall	Vikmörk hlutfalla
Mjög sammála	56	42,42%	+/-8,43%
Frekar sammála	63	47,73%	+/-8,52%
Frekar ósammála	9	6,82%	+/-4,30%
Mjög ósammála	2	1,52%	+/-2,08%
Þekki ekki	2	1,52%	+/-2,08%
Alls	132	100%	



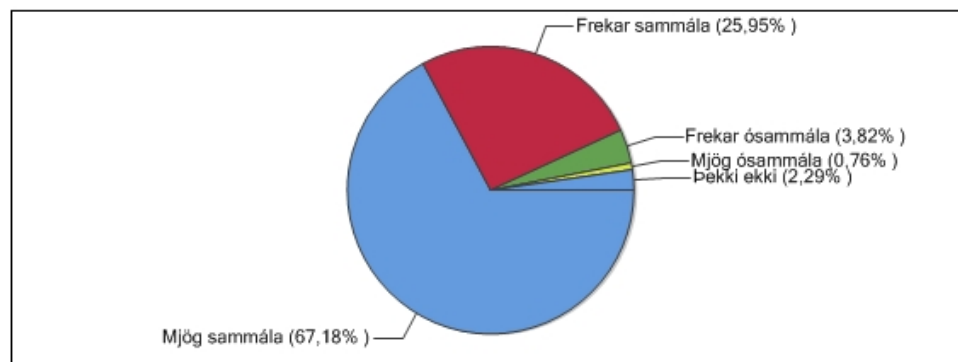
Hversu sammála/ósammála ertu eftirfarandi fullyrðingum? - 9. Kennarar sýna barninu alúð og umhyggju

Svar	Fjöldi	Hlutfall	Vikmörk hlutfalla
Mjög sammála	86	65,65%	+/-8,13%
Frekar sammála	32	24,43%	+/-7,36%
Frekar ósammála	7	5,34%	+/-3,85%
Mjög ósammála	0	0%	+/-0,00%
Þekki ekki	6	4,58%	+/-3,58%
Alls	131	100%	



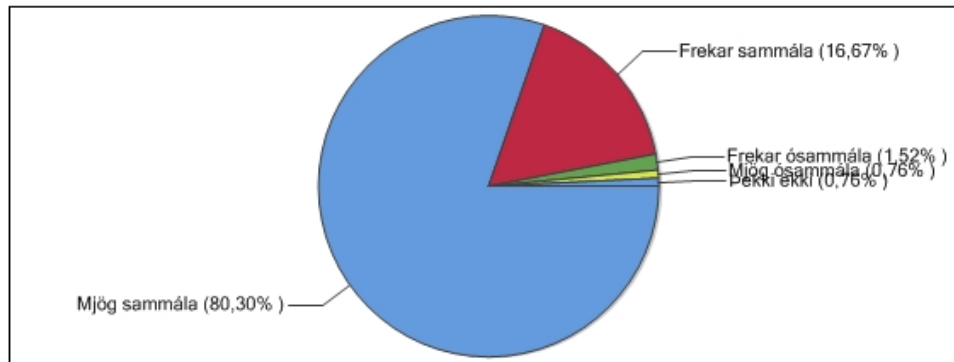
Hversu sammála/ósammála ertu eftirfarandi fullyrðingum? - 10. Kennarar barnsins leggja metnað sinn í að kennslan sé góð

Svar	Fjöldi	Hlutfall	Vikmörk hlutfalla
Mjög sammála	88	67,18%	+/-8,04%
Frekar sammála	34	25,95%	+/-7,51%
Frekar ósammála	5	3,82%	+/-3,28%
Mjög ósammála	1	0,76%	+/-1,49%
Þekki ekki	3	2,29%	+/-2,56%
Alls	131	100%	



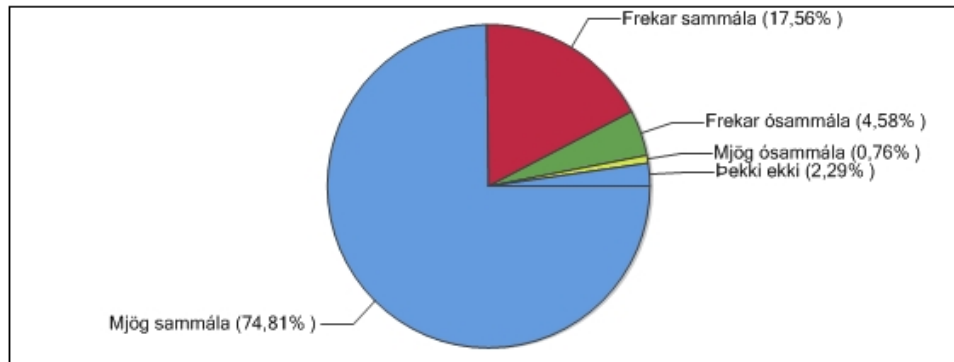
Hversu sammála/ósammála ertu eftirfarandi fullyrðingum? - 11. Samvinna við umsjónarkennara er góð

Svar	Fjöldi	Hlutfall	Vikmörk hlutfalla
Mjög sammála	106	80,30%	+/-6,78%
Frekar sammála	22	16,67%	+/-6,36%
Frekar ósammála	2	1,52%	+/-2,08%
Mjög ósammála	1	0,76%	+/-1,48%
Þekki ekki	1	0,76%	+/-1,48%
Alls	132	100%	



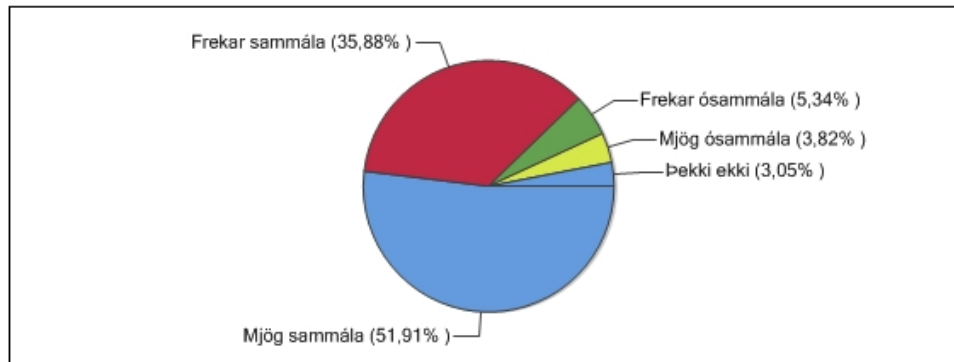
Hversu sammála/ósammála ertu eftirfarandi fullyrðingum? - 12. Ég hef samband við skólann vegna barnsins míns

Svar	Fjöldi	Hlutfall	Vikmörk hlutfalla
Mjög sammála	98	74,81%	+/-7,43%
Frekar sammála	23	17,56%	+/-6,52%
Frekar ósammála	6	4,58%	+/-3,58%
Mjög ósammála	1	0,76%	+/-1,49%
Þekki ekki	3	2,29%	+/-2,56%
Alls	131	100%	



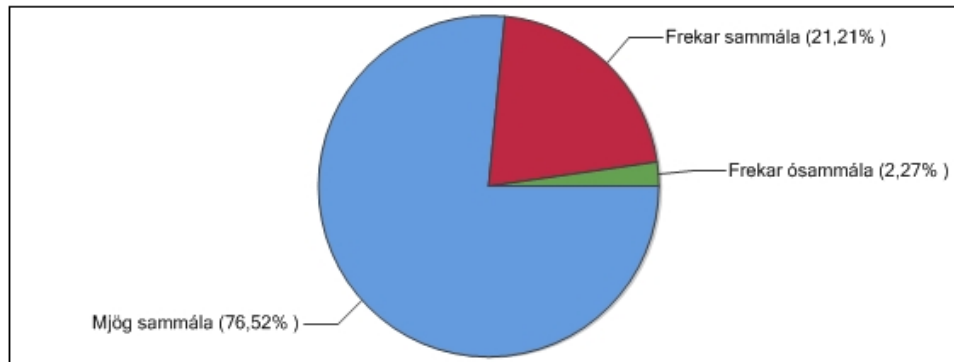
Hversu sammála/ósammála ertu eftirfarandi fullyrðingum? - 13. Kennarar hafa nægjanlega oft samband við heimilið vegna barnsins míns

Svar	Fjöldi	Hlutfall	Vikmörk hlutfalla
Mjög sammála	68	51,91%	+/-8,56%
Frekar sammála	47	35,88%	+/-8,21%
Frekar ósammála	7	5,34%	+/-3,85%
Mjög ósammála	5	3,82%	+/-3,28%
Þekki ekki	4	3,05%	+/-2,95%
Alls	131	100%	



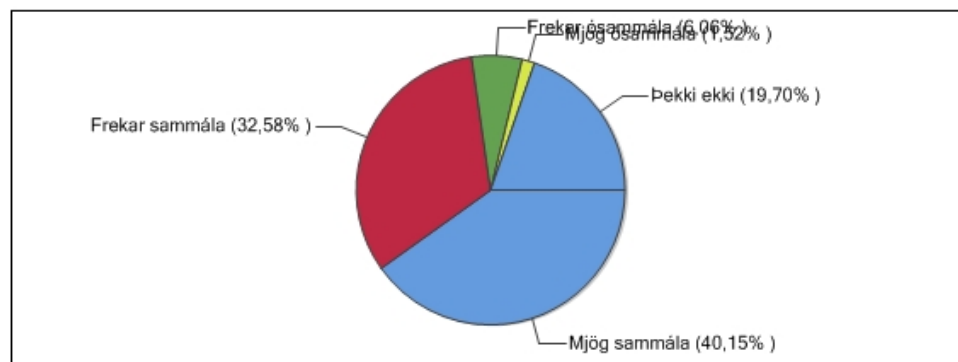
Hversu sammála/ósammála ertu eftirfarandi fullyrðingum? - 14. Barnið mitt er hvatt til að skila góðum námsárangri

Svar	Fjöldi	Hlutfall	Vikmörk hlutfalla
Mjög sammála	101	76,52%	+/-7,23%
Frekar sammála	28	21,21%	+/-6,97%
Frekar ósammála	3	2,27%	+/-2,54%
Mjög ósammála	0	0%	+/-0,00%
Þekki ekki	0	0%	+/-0,00%
Alls	132	100%	



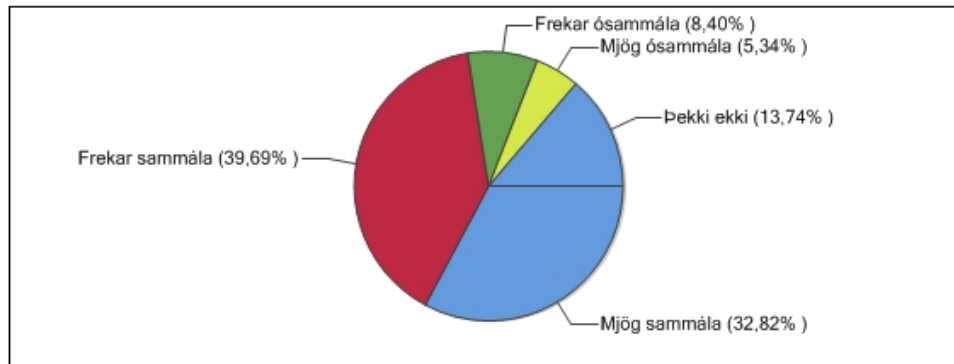
Hversu sammála/ósammála ertu eftirfarandi fullyrðingum? - 1. Bráðgerir og duglegir nemendur fá námsefni og hvatningu í samræmi við það

Svar	Fjöldi	Hlutfall	Vikmörk hlutfalla
Mjög sammála	53	40,15%	+/-8,36%
Frekar sammála	43	32,58%	+/-8,00%
Frekar ósammála	8	6,06%	+/-4,07%
Mjög ósammála	2	1,52%	+/-2,08%
Þekki ekki	26	19,70%	+/-6,78%
Alls	132	100%	



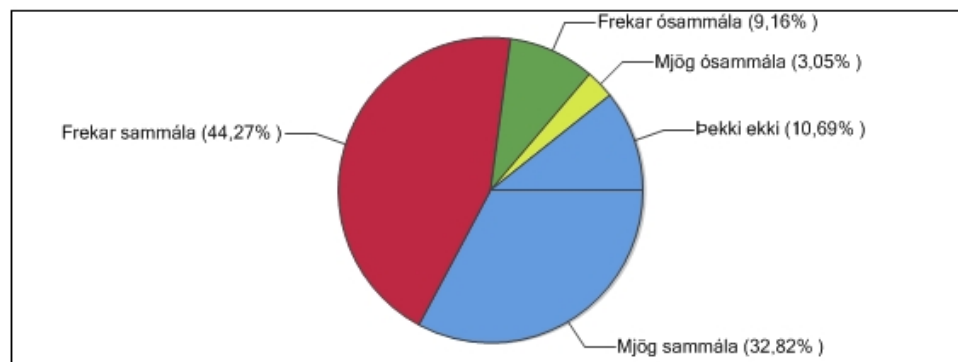
Hversu sammála/ósammála ertu eftirfarandi fullyrðingum? - 2. Í skólanum er tekið á einelti af festu og ákveðni

Svar	Fjöldi	Hlutfall	Vikmörk hlutfalla
Mjög sammála	43	32,82%	+/-8,04%
Frekar sammála	52	39,69%	+/-8,38%
Frekar ósammála	11	8,40%	+/-4,75%
Mjög ósammála	7	5,34%	+/-3,85%
Þekki ekki	18	13,74%	+/-5,90%
Alls	131	100%	



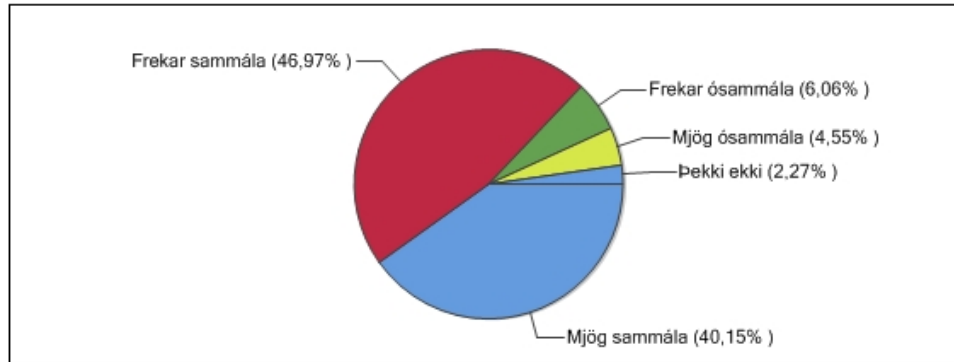
Hversu sammála/ósammála ertu eftirfarandi fullyrðingum? - 3. Í skólanum er tekið á agavandamálum af festu og ákveðni

Svar	Fjöldi	Hlutfall	Vikmörk hlutfalla
Mjög sammála	43	32,82%	+/-8,04%
Frekar sammála	58	44,27%	+/-8,51%
Frekar ósammála	12	9,16%	+/-4,94%
Mjög ósammála	4	3,05%	+/-2,95%
Þekki ekki	14	10,69%	+/-5,29%
Alls	131	100%	



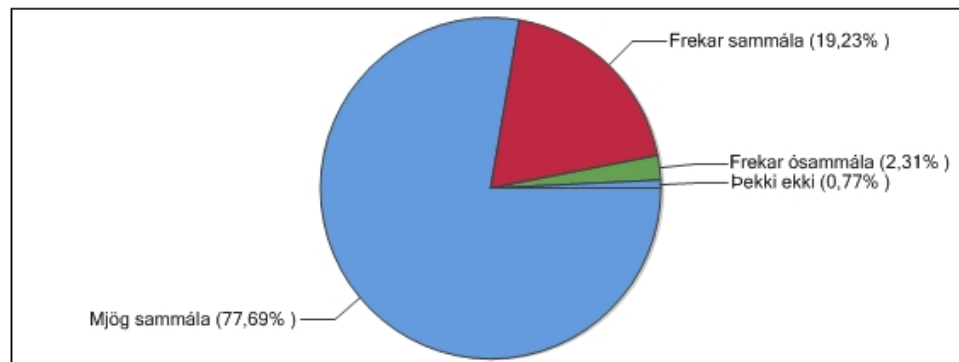
Hversu sammála/ósammála ertu eftirfarandi fullyrðingum? - 4. Það eru góð samskipti milli nemenda í skólanum

Svar	Fjöldi	Hlutfall	Vikmörk hlutfalla
Mjög sammála	53	40,15%	+/-8,36%
Frekar sammála	62	46,97%	+/-8,51%
Frekar ósammála	8	6,06%	+/-4,07%
Mjög ósammála	6	4,55%	+/-3,55%
Þekki ekki	3	2,27%	+/-2,54%
Alls	132	100%	



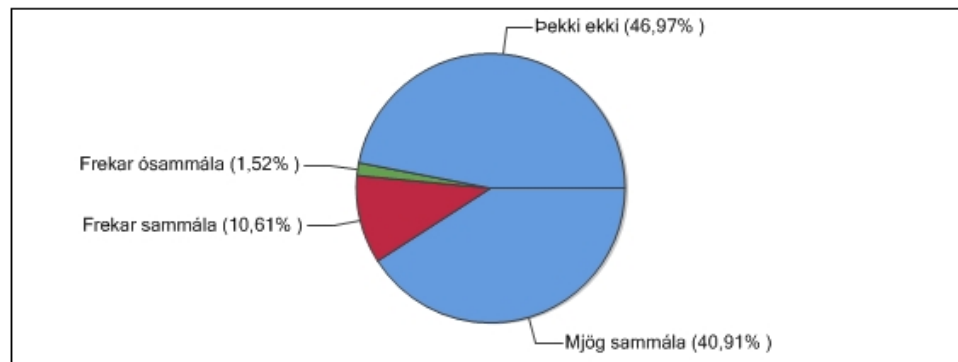
Hversu sammála/ósammála ertu eftirfarandi fullyrðingum? - 5. Mér finnst ég velkomin(n) í skólann

Svar	Fjöldi	Hlutfall	Vikmörk hlutfalla
Mjög sammála	101	77,69%	+/-7,16%
Frekar sammála	25	19,23%	+/-6,77%
Frekar ósammála	3	2,31%	+/-2,58%
Mjög ósammála	0	0%	+/-0,00%
Þekki ekki	1	0,77%	+/-1,50%
Alls	130	100%	



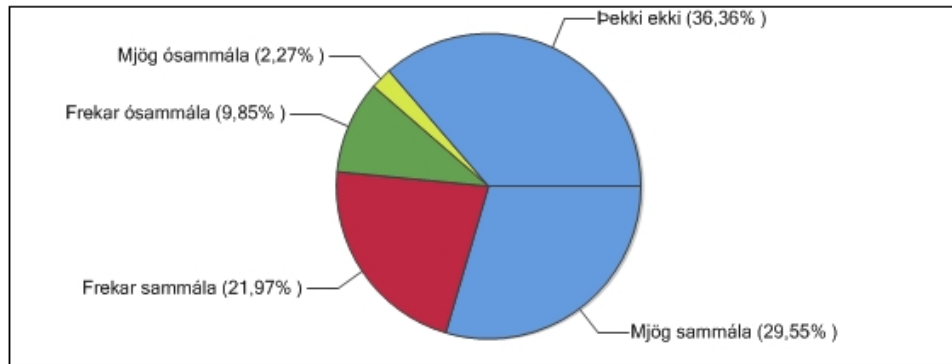
Hversu sammála/ósammála ertu eftirfarandi fullyrðingum? - 6. Þjónusta við fatlaða er góð

Svar	Fjöldi	Hlutfall	Vikmörk hlutfalla
Mjög sammála	54	40,91%	+/-8,39%
Frekar sammála	14	10,61%	+/-5,25%
Frekar ósammála	2	1,52%	+/-2,08%
Mjög ósammála	0	0%	+/-0,00%
Þekki ekki	62	46,97%	+/-8,51%
Alls	132	100%	



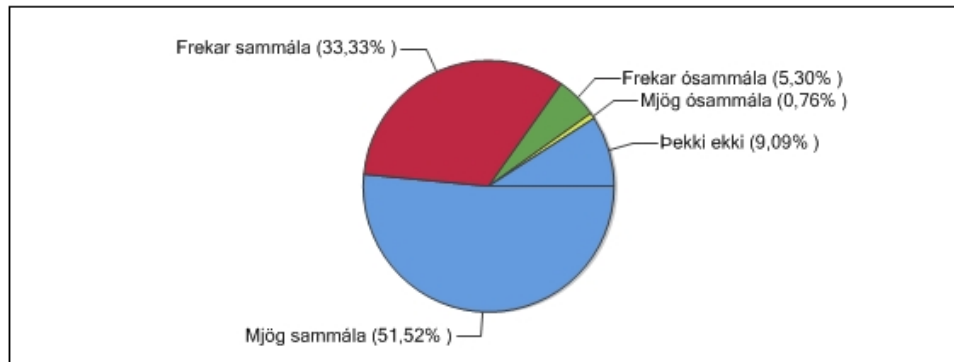
Hversu sammála/ósammála ertu eftirfarandi fullyrðingum? - 7. Stuðnings- og sérkennsluúrræði eru góð

Svar	Fjöldi	Hlutfall	Vikmörk hlutfalla
Mjög sammála	39	29,55%	+/-7,78%
Frekar sammála	29	21,97%	+/-7,06%
Frekar ósammála	13	9,85%	+/-5,08%
Mjög ósammála	3	2,27%	+/-2,54%
Þekki ekki	48	36,36%	+/-8,21%
Alls	132	100%	



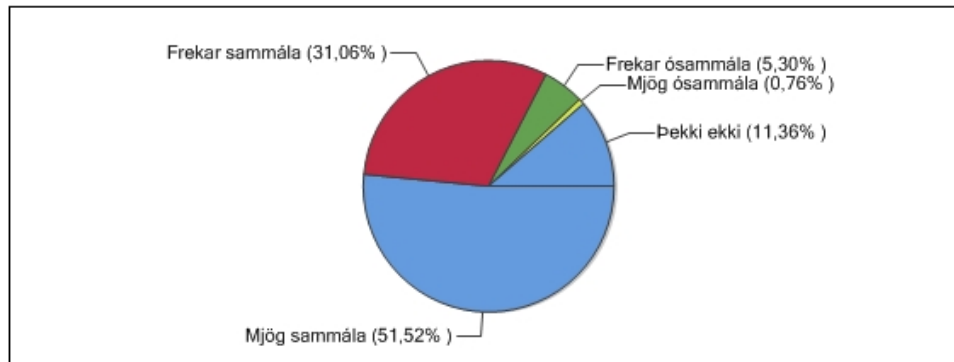
Hversu sammála/ósammála ertu eftirfarandi fullyrðingum? - 8. Ég hef kynnt mér stefnu og markmið skólans

Svar	Fjöldi	Hlutfall	Vikmörk hlutfalla
Mjög sammála	68	51,52%	+/-8,53%
Frekar sammála	44	33,33%	+/-8,04%
Frekar ósammála	7	5,30%	+/-3,82%
Mjög ósammála	1	0,76%	+/-1,48%
Þekki ekki	12	9,09%	+/-4,90%
Alls	132	100%	



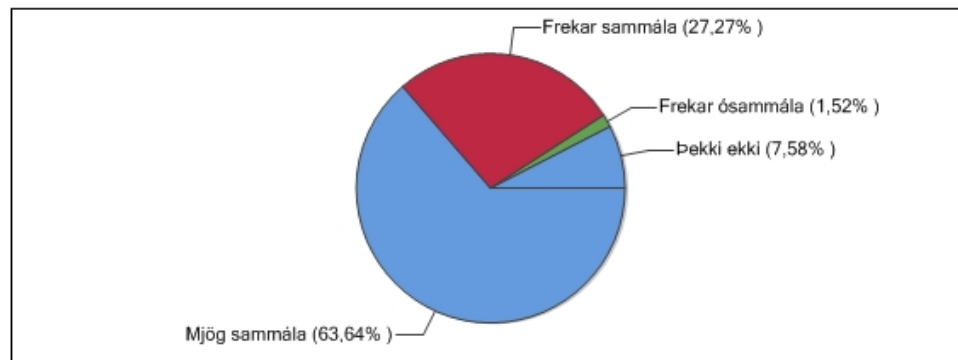
Hversu sammála/ósammála ertu eftirfarandi fullyrðingum? - 9. Ég hef kynnt mér bekkjarnámskrá árgangsins

Svar	Fjöldi	Hlutfall	Vikmörk hlutfalla
Mjög sammála	68	51,52%	+/-8,53%
Frekar sammála	41	31,06%	+/-7,89%
Frekar ósammála	7	5,30%	+/-3,82%
Mjög ósammála	1	0,76%	+/-1,48%
Þekki ekki	15	11,36%	+/-5,41%
Alls	132	100%	



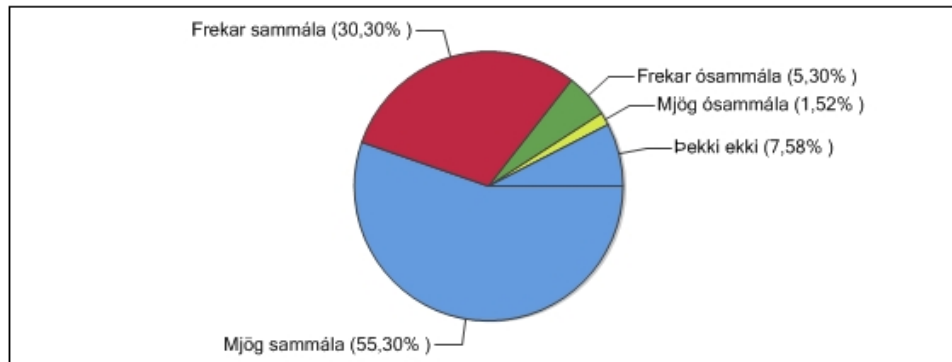
Hversu sammála/ósammála ertu eftirfarandi fullyrðingum? - 1. Metnaður Heiðarskóla er fyrir hendi um bætt skólastarf

Svar	Fjöldi	Hlutfall	Vikmörk hlutfalla
Mjög sammála	84	63,64%	+/-8,21%
Frekar sammála	36	27,27%	+/-7,60%
Frekar ósammála	2	1,52%	+/-2,08%
Mjög ósammála	0	0%	+/-0,00%
Þekki ekki	10	7,58%	+/-4,51%
Alls	132	100%	



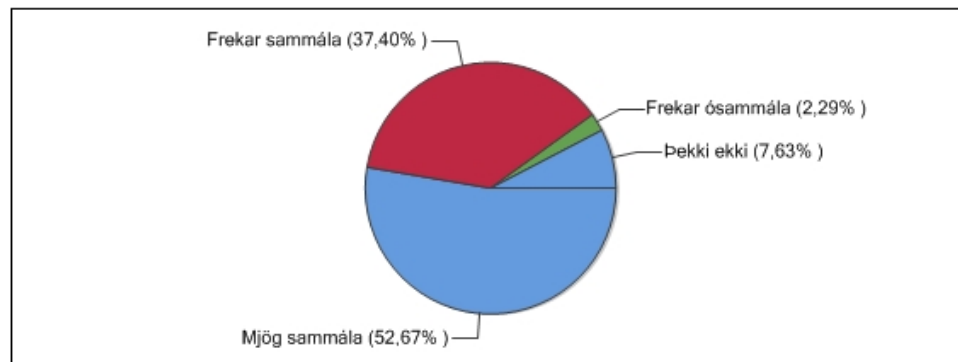
Hversu sammála/ósammála ertu eftirfarandi fullyrðingum? - 2. Skólinn tekur tillit til athugasemda og óska foreldra

Svar	Fjöldi	Hlutfall	Vikmörk hlutfalla
Mjög sammála	73	55,30%	+/-8,48%
Frekar sammála	40	30,30%	+/-7,84%
Frekar ósammála	7	5,30%	+/-3,82%
Mjög ósammála	2	1,52%	+/-2,08%
Þekki ekki	10	7,58%	+/-4,51%
Alls	132	100%	



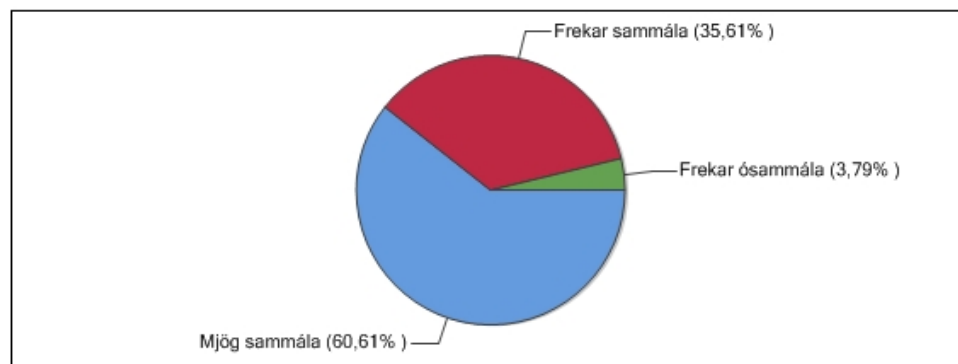
Hversu sammála/ósammála ertu eftirfarandi fullyrðingum? - 3. Stjórnun skólans er góð

Svar	Fjöldi	Hlutfall	Vikmörk hlutfalla
Mjög sammála	69	52,67%	+/-8,55%
Frekar sammála	49	37,40%	+/-8,29%
Frekar ósammála	3	2,29%	+/-2,56%
Mjög ósammála	0	0%	+/-0,00%
Þekki ekki	10	7,63%	+/-4,55%
Alls	131	100%	



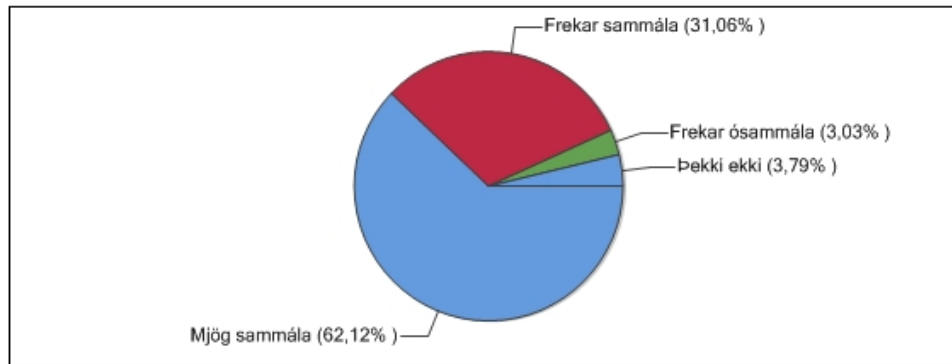
Hversu sammála/ósammála ertu eftirfarandi fullyrðingum? - 4. Ég ber traust til starfsmanna skólans

Svar	Fjöldi	Hlutfall	Vikmörk hlutfalla
Mjög sammála	80	60,61%	+/-8,34%
Frekar sammála	47	35,61%	+/-8,17%
Frekar ósammála	5	3,79%	+/-3,26%
Mjög ósammála	0	0%	+/-0,00%
Þekki ekki	0	0%	+/-0,00%
Alls	132	100%	



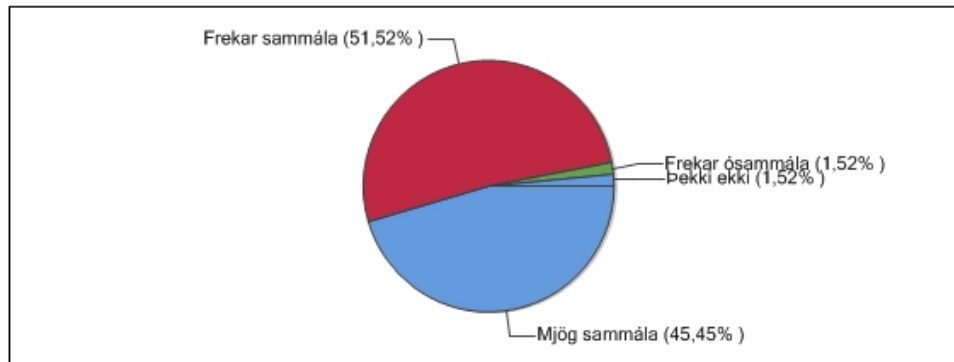
Hversu sammála/ósammála ertu eftirfarandi fullyrðingum? - 5. Skólinn minn nýtur virðingar í samfélaginu

Svar	Fjöldi	Hlutfall	Vikmörk hlutfalla
Mjög sammála	82	62,12%	+/-8,28%
Frekar sammála	41	31,06%	+/-7,89%
Frekar ósammála	4	3,03%	+/-2,92%
Mjög ósammála	0	0%	+/-0,00%
Þekki ekki	5	3,79%	+/-3,26%
Alls	132	100%	



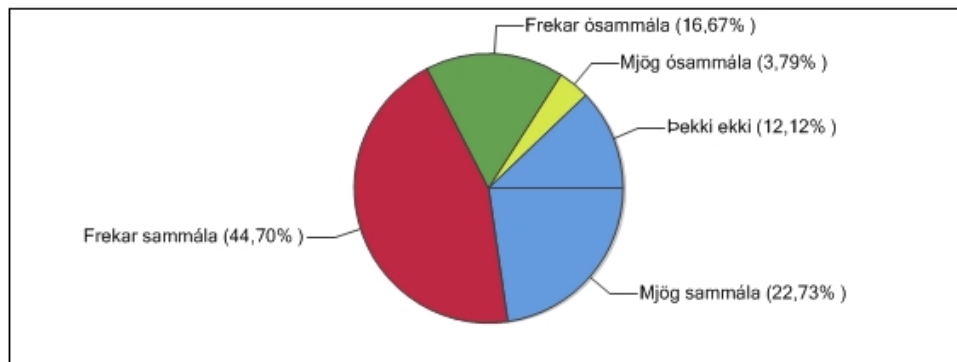
Hversu sammála/ósammála ertu eftirfarandi fullyrðingum? - 6. Ég er ánægð/ur með fyrirkomulag skóladagatala

Svar	Fjöldi	Hlutfall	Vikmörk hlutfalla
Mjög sammála	60	45,45%	+/-8,49%
Frekar sammála	68	51,52%	+/-8,53%
Frekar ósammála	2	1,52%	+/-2,08%
Mjög ósammála	0	0%	+/-0,00%
Þekki ekki	2	1,52%	+/-2,08%
Alls	132	100%	



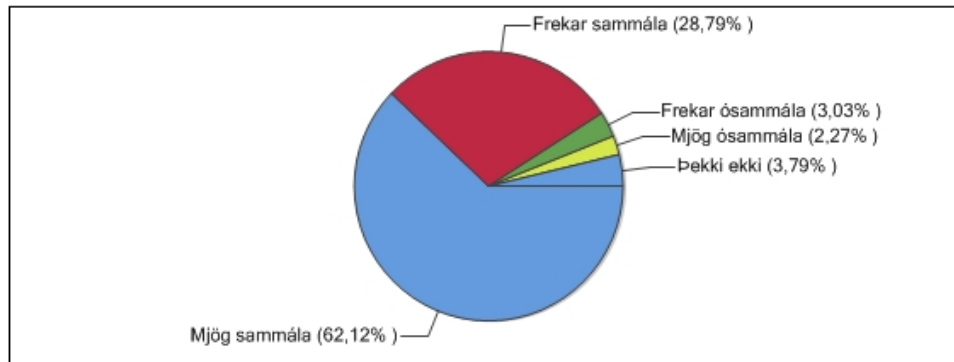
Hversu sammála/ósammála ertu eftirfarandi fullyrðingum? - 7. Öflugt foreldrasamstarf fer fram í skólanum

Svar	Fjöldi	Hlutfall	Vikmörk hlutfalla
Mjög sammála	30	22,73%	+/-7,15%
Frekar sammála	59	44,70%	+/-8,48%
Frekar ósammála	22	16,67%	+/-6,36%
Mjög ósammála	5	3,79%	+/-3,26%
Þekki ekki	16	12,12%	+/-5,57%
Alls	132	100%	



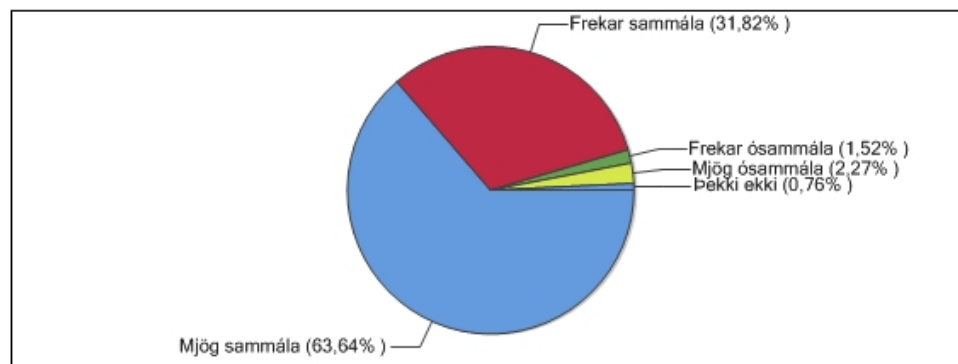
Hversu sammála/ósammála ertu eftirfarandi fullyrðingum? - 8. Heimasíða skólans er lifandi og upplýsandi

Svar	Fjöldi	Hlutfall	Vikmörk hlutfalla
Mjög sammála	82	62,12%	+/-8,28%
Frekar sammála	38	28,79%	+/-7,72%
Frekar ósammála	4	3,03%	+/-2,92%
Mjög ósammála	3	2,27%	+/-2,54%
Þekki ekki	5	3,79%	+/-3,26%
Alls	132	100%	



Hversu sammála/ósammála ertu eftirfarandi fullyrðingum? - 9. Ég er ánægð(ur) með skólann minn

Svar	Fjöldi	Hlutfall	Vikmörk hlutfalla
Mjög sammála	84	63,64%	+/-8,21%
Frekar sammála	42	31,82%	+/-7,95%
Frekar ósammála	2	1,52%	+/-2,08%
Mjög ósammála	3	2,27%	+/-2,54%
Þekki ekki	1	0,76%	+/-1,48%
Alls	132	100%	



Hversu sammála/ósammála ertu eftirfarandi fullyrðingum? - 10. Tímstundarstarf á vegum skólans er nægjanlegt

Svar	Fjöldi	Hlutfall	Vikmörk hlutfalla
Mjög sammála	47	35,88%	+/-8,21%
Frekar sammála	41	31,30%	+/-7,94%
Frekar ósammála	26	19,85%	+/-6,83%
Mjög ósammála	5	3,82%	+/-3,28%
Þekki ekki	12	9,16%	+/-4,94%
Alls	131	100%	

