

Foreldrakönnun - Heiðarskóli 2009

(Skólavogin 2009)

Lýsing á Rannsókn

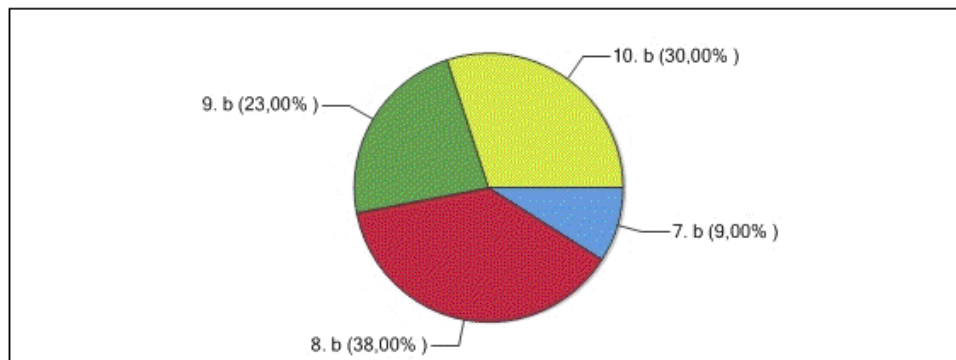
Nafn	Skólavogin 2009
Gerð virk	19.3.2009 - 13:52
Gerð óvirk	22.4.2009 - 10:37
Tímabil	19.3.2009 - 22.4.2009
Aðferð	Vefkönnun
Númer könnunar	11741

Stærð úrtaks og svörun

Upphaflegt úrtak	100
Fjöldi svarenda	100
Svöruðu ekki	0
Svarhlutfall	

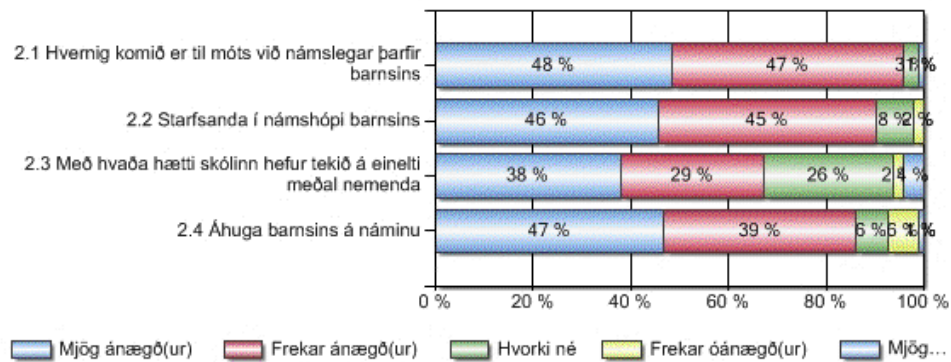
1. Í hvaða bekk er barnið?

Svar	Fjöldi	Hlutfall	Vikmörk hlutfalla
7. b	9	9,00%	+/-5,61%
8. b	38	38,00%	+/-9,51%
9. b	23	23,00%	+/-8,25%
10. b	30	30,00%	+/-8,98%
Alls	100	100%	



2. Niðurstöður Foreldra - Hversu ánægð(ur) eða óánægð(ur) ertu með:

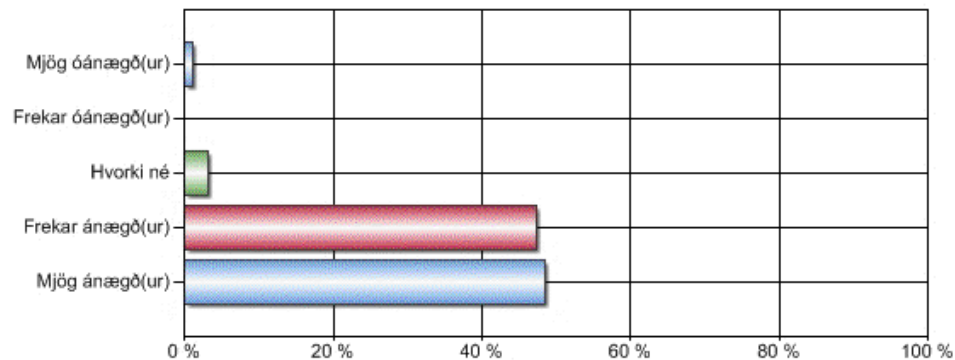
	Fjöldi	Mjög ánægð(ur)	Frekar ánægð(ur)	Hvorki né	Frekar óánægð(ur)	Mjög óánægð(ur)
2.1 Hvernig komið er til móts við námslegar þarfir barnsins	97	48%	47%	3%	0%	1%
2.2 Starfsanda í námshópi barnsins	92	46%	45%	8%	2%	0%
2.3 Með hvaða hætti skólinn hefur tekið á einelti meðal nemenda	95	38%	29%	26%	2%	4%
2.4 Áhuga barnsins á náminu	94	47%	39%	6%	6%	1%



2. Niðurstöður Foreldra - Hversu ánægð(ur) eða óánægð(ur) ertu með:: 2.1 Hvernig komið er til móts við námslegar þarfir barnsins

Svar	Fjöldi	Hlutfall	Vikmörk hlutfalla
Mjög ánægð(ur)	47	48,45%	+/-9,95%
Frekar ánægð(ur)	46	47,42%	+/-9,94%
Hvorki né	3	3,09%	+/-3,45%
Frekar óánægð(ur)	0	0,00%	+/-0,00%
Mjög óánægð(ur)	1	1,03%	+/-2,01%
Alls	97	100%	

Meðaltal: 4,42

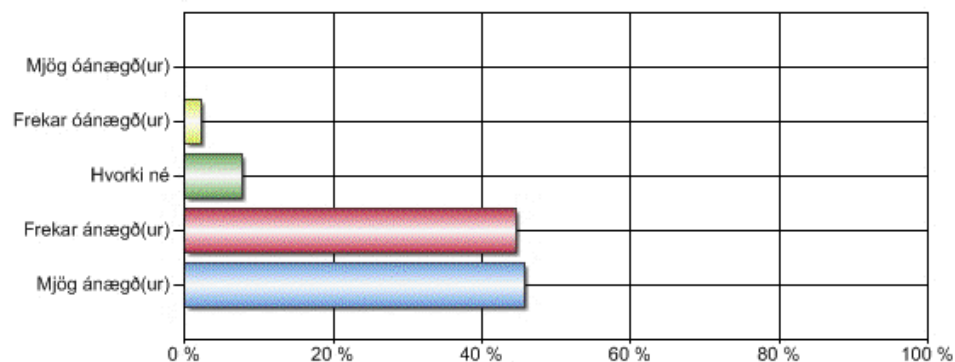


1. Í hvaða bekk er barnið?	Fjöldi	Sniðmengi svaracalc	Mjög ánægð (ur)	Frekar ánægð (ur)	Hvorki né	Frekar óánægð(ur)	Mjög óánægð (ur)	Meðaltal
7. b	9	9	6/66,67%	3/33,33%	0/0,00%	0/0,00%	0/0,00%	4,67
8. b	38	36	16/44,44%	18/50,00%	1/2,78%	0/0,00%	1/2,78%	4,33
9. b	23	23	11/47,83%	11/47,83%	1/4,35%	0/0,00%	0/0,00%	4,43
10. b	30	29	14/48,28%	14/48,28%	1/3,45%	0/0,00%	0/0,00%	4,45

2. Niðurstöður Foreldra - Hversu ánægð(ur) eða óánægð(ur) ertu með:: 2.2 Starfsanda í námshópi barnsins

Svar	Fjöldi	Hlutfall	Vikmörk hlutfalla
Mjög ánægð(ur)	42	45,65%	+/-10,18%
Frekar ánægð(ur)	41	44,57%	+/-10,16%
Hvorki né	7	7,61%	+/-5,42%
Frekar óánægð(ur)	2	2,17%	+/-2,98%
Mjög óánægð(ur)	0	0,00%	+/-0,00%
Alls	92	100%	

Meðaltal: 4,34

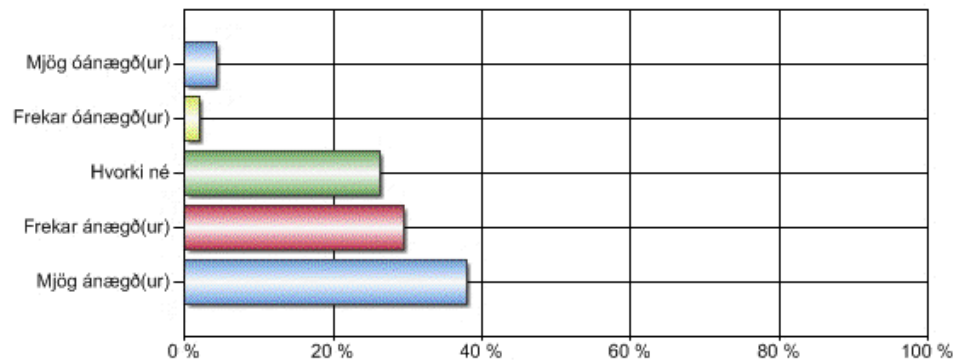


1. Í hvaða bekk er barnið?	Fjöldi	Sniðmengi svaraðal	Mjög ánægð (ur)	Frekar ánægð (ur)	Hvorki né	Frekar óánægð(ur)	Mjög óánægð (ur)	Meðaltal
7. b	9	9	5/55,56%	3/33,33%	1/11,11%	0/0,00%	0/0,00%	4,44
8. b	38	32	11/34,38%	16/50,00%	4/12,50%	1/3,13%	0/0,00%	4,16
9. b	23	23	12/52,17%	10/43,48%	0/0,00%	1/4,35%	0/0,00%	4,43
10. b	30	28	14/50,00%	12/42,86%	2/7,14%	0/0,00%	0/0,00%	4,43

2. Niðurstöður Foreldra - Hversu ánægð(ur) eða óánægð(ur) ertu með:: 2.3 Með hvaða hætti skólinn hefur tekið á einelti meðal nemenda

Svar	Fjöldi	Hlutfall	Vikmörk hlutfalla
Mjög ánægð(ur)	36	37,89%	+/-9,76%
Frekar ánægð(ur)	28	29,47%	+/-9,17%
Hvorki né	25	26,32%	+/-8,86%
Frekar óánægð(ur)	2	2,11%	+/-2,89%
Mjög óánægð(ur)	4	4,21%	+/-4,04%
Alls	95	100%	

Meðaltal: 3,95

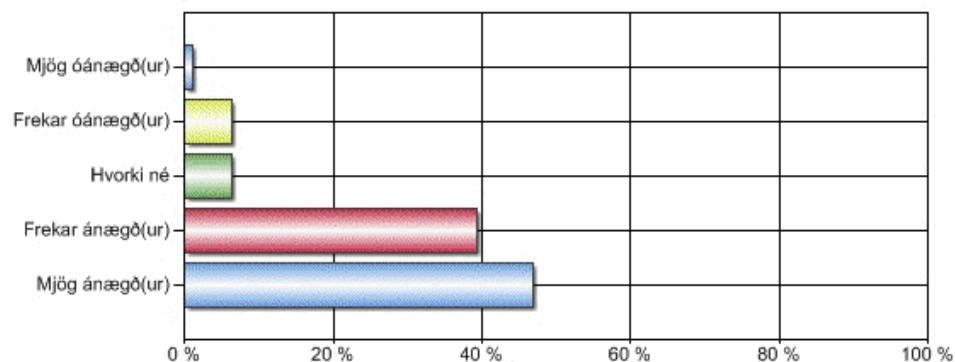


1. Í hvaða bekk er barnið?	Fjöldi	Sniðmengi svaracalc	Mjög ánægð (ur)	Frekar ánægð (ur)	Hvorki né	Frekar óánægð(ur)	Mjög óánægð (ur)	Meðaltal
7. b	9	9	4/44,44%	4/44,44%	1/11,11%	0/0,00%	0/0,00%	4,33
8. b	38	35	9/25,71%	13/37,14%	8/22,86%	1/2,86%	4/11,43%	3,63
9. b	23	23	7/30,43%	6/26,09%	9/39,13%	1/4,35%	0/0,00%	3,83
10. b	30	28	16/57,14%	5/17,86%	7/25,00%	0/0,00%	0/0,00%	4,32

2. Niðurstöður Foreldra - Hversu ánægð(ur) eða óánægð(ur) ertu með:: 2.4 Áhuga barnsins á náminu

Svar	Fjöldi	Hlutfall	Vikmörk hlutfalla
Mjög ánægð(ur)	44	46,81%	+/-10,09%
Frekar ánægð(ur)	37	39,36%	+/-9,88%
Hvorki né	6	6,38%	+/-4,94%
Frekar óánægð(ur)	6	6,38%	+/-4,94%
Mjög óánægð(ur)	1	1,06%	+/-2,07%
Alls	94	100%	

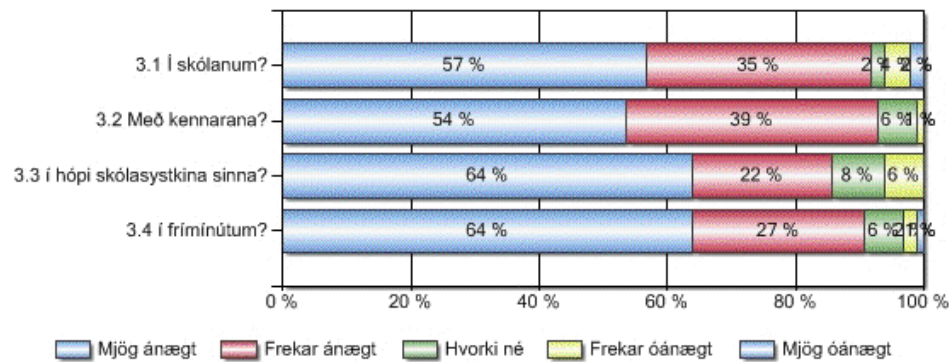
Meðaltal: 4,24



1. Í hvaða bekk er barnið?	Fjöldi	Sniðmengi svaramál	Mjög ánægð (ur)	Frekar ánægð (ur)	Hvorki né	Frekar óánægð(ur)	Mjög óánægð (ur)	Meðaltal
7. b	9	9	6/66,67%	2/22,22%	1/11,11%	0/0,00%	0/0,00%	4,56
8. b	38	35	13/37,14%	14/40,00%	4/11,43%	4/11,43%	0/0,00%	4,03
9. b	23	22	13/59,09%	8/36,36%	1/4,55%	0/0,00%	0/0,00%	4,55
10. b	30	28	12/42,86%	13/46,43%	0/0,00%	2/7,14%	1/3,57%	4,18

3. Líðan barnsins - Telur þú barnið vera ánægt eða óánægt

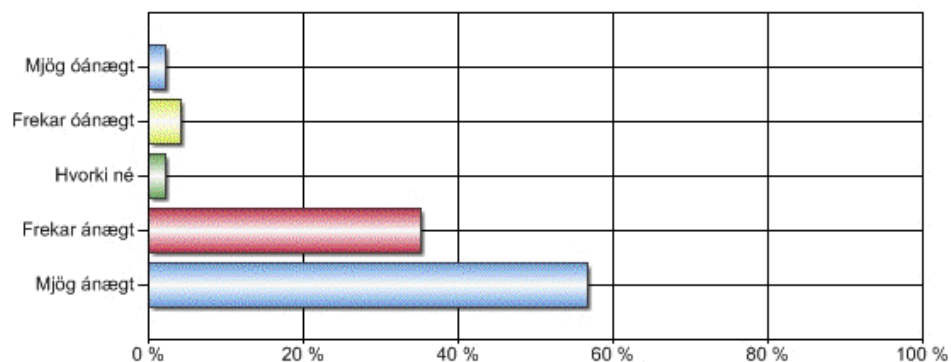
	Fjöldi	Mjög ánægt	Frekar ánægt	Hvorki né	Frekar óánægt	Mjög óánægt
3.1 Í skólanum?	97	57%	35%	2%	4%	2%
3.2 Með kennarana?	97	54%	39%	6%	1%	0%
3.3 í hópi skólasystkina sinna?	97	64%	22%	8%	6%	0%
3.4 í frímínútum?	97	64%	27%	6%	2%	1%



3. Líðan barnsins - Telur þú barnið vera ánægt eða óánægt: 3.1 í skólanum?

Svar	Fjöldi	Hlutfall	Vikmörk hlutfalla
Mjög ánægt	55	56,70%	+/-9,86%
Frekar ánægt	34	35,05%	+/-9,50%
Hvorki né	2	2,06%	+/-2,83%
Frekar óánægt	4	4,12%	+/-3,96%
Mjög óánægt	2	2,06%	+/-2,83%
Alls	97	100%	

Meðaltal: 4,40

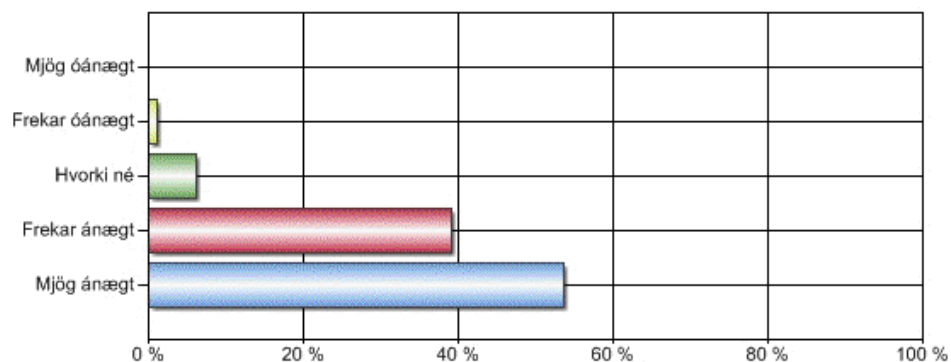


1. Í hvaða bekk er barnið?	Fjöldi	Sníðmengi svaracala	Mjög ánægt	Frekar ánægt	Hvorki né	Frekar óánægt	Mjög óánægt	Meðaltal
7. b	9	9	4/44,44%	4/44,44%	1/11,11%	0/0,00%	0/0,00%	4,33
8. b	38	36	13/36,11%	18/50,00%	1/2,78%	2/5,56%	2/5,56%	4,06
9. b	23	23	14/60,87%	7/30,43%	0/0,00%	2/8,70%	0/0,00%	4,43
10. b	30	29	24/82,76%	5/17,24%	0/0,00%	0/0,00%	0/0,00%	4,83

3. Líðan barnsins - Telur þú barnið vera ánægt eða óánægt: 3.2 Með kennarana?

Svar	Fjöldi	Hlutfall	Vikmörk hlutfalla
Mjög ánægt	52	53,61%	+/-9,92%
Frekar ánægt	38	39,18%	+/-9,71%
Hvorki né	6	6,19%	+/-4,79%
Frekar óánægt	1	1,03%	+/-2,01%
Mjög óánægt	0	0,00%	+/-0,00%
Alls	97	100%	

Meðaltal: 4,45

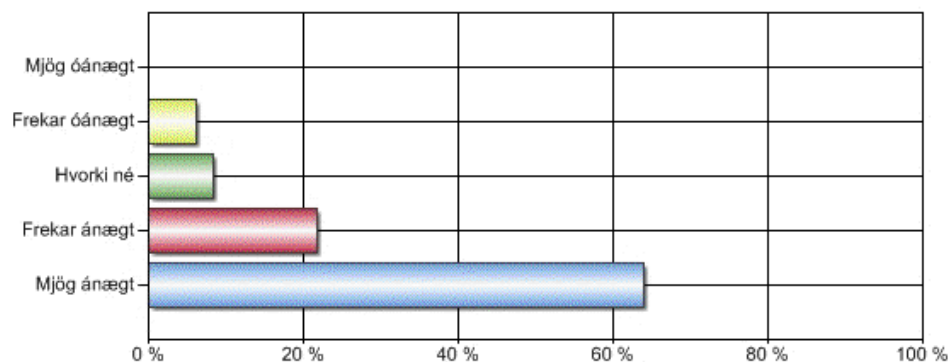


1. Í hvaða bekk er barnið?	Fjöldi	Sníðmengi svaracala	Mjög ánægt	Frekar ánægt	Hvorki né	Frekar óánægt	Mjög óánægt	Meðaltal
7. b	9	9	4/44,44%	5/55,56%	0/0,00%	0/0,00%	0/0,00%	4,44
8. b	38	36	13/36,11%	17/47,22%	5/13,89%	1/2,78%	0/0,00%	4,17
9. b	23	23	13/56,52%	10/43,48%	0/0,00%	0/0,00%	0/0,00%	4,57
10. b	30	29	22/75,86%	6/20,69%	1/3,45%	0/0,00%	0/0,00%	4,72

3. Líðan barnsins - Telur þú barnið vera ánægt eða óánægt: 3.3 í hópi skólasystkina sinna?

Svar	Fjöldi	Hlutfall	Vikmörk hlutfalla
Mjög ánægt	62	63,92%	+/-9,56%
Frekar ánægt	21	21,65%	+/-8,20%
Hvorki né	8	8,25%	+/-5,47%
Frekar óánægt	6	6,19%	+/-4,79%
Mjög óánægt	0	0,00%	+/-0,00%
Alls	97	100%	

Meðaltal: 4,43

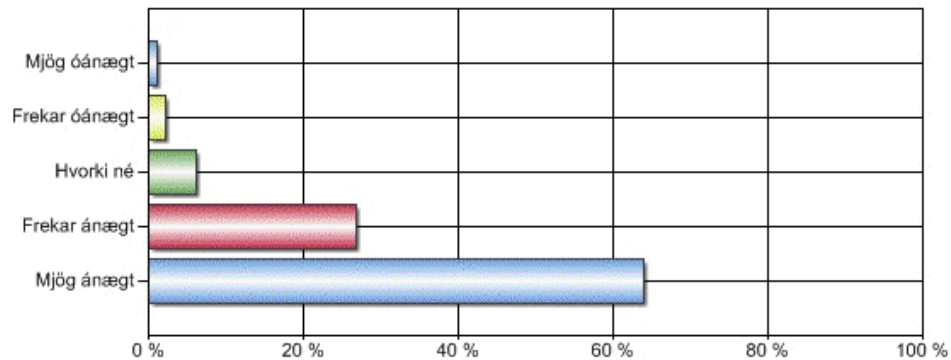


1. Í hvaða bekk er barnið?	Fjöldi	Sniðmengi svaramála	Mjög ánægt	Frekar ánægt	Hvorki né	Frekar óánægt	Mjög óánægt	Meðaltal
7. b	9	9	7/77,78%	1/11,11%	1/11,11%	0/0,00%	0/0,00%	4,67
8. b	38	36	17/47,22%	10/27,78%	5/13,89%	4/11,11%	0/0,00%	4,11
9. b	23	23	14/60,87%	6/26,09%	1/4,35%	2/8,70%	0/0,00%	4,39
10. b	30	29	24/82,76%	4/13,79%	1/3,45%	0/0,00%	0/0,00%	4,79

3. Líðan barnsins - Telur þú barnið vera ánægt eða óánægt: 3.4 í frímínútum?

Svar	Fjöldi	Hlutfall	Vikmörk hlutfalla
Mjög ánægt	62	63,92%	+/-9,56%
Frekar ánægt	26	26,80%	+/-8,81%
Hvorki né	6	6,19%	+/-4,79%
Frekar óánægt	2	2,06%	+/-2,83%
Mjög óánægt	1	1,03%	+/-2,01%
Alls	97	100%	

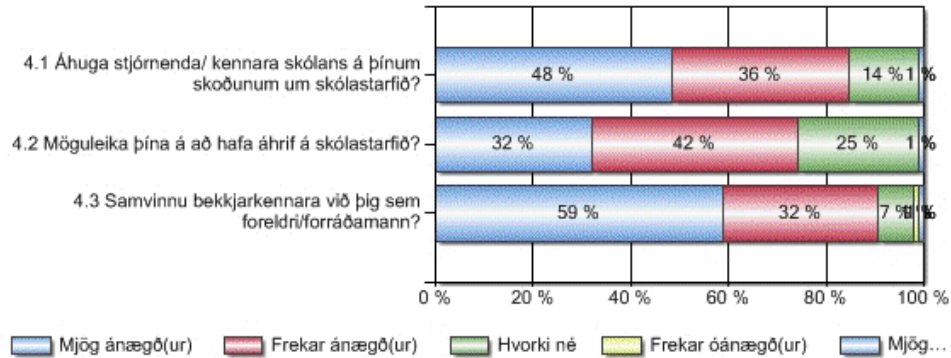
Meðaltal: 4,51



1. Í hvaða bekk er barnið?	Fjöldi	Sníðmengi svaracala	Mjög ánægt	Frekar ánægt	Hvorki né	Frekar óánægt	Mjög óánægt	Meðaltal
7. b	9	9	6/66,67%	1/11,11%	2/22,22%	0/0,00%	0/0,00%	4,44
8. b	38	36	20/55,56%	12/33,33%	2/5,56%	2/5,56%	0/0,00%	4,39
9. b	23	23	14/60,87%	7/30,43%	1/4,35%	0/0,00%	1/4,35%	4,43
10. b	30	29	22/75,86%	6/20,69%	1/3,45%	0/0,00%	0/0,00%	4,72

4. Samstarf foreldra og skóla / þátttaka - Hversu ánægð(ur) eða óánægð(ur) ertu með:

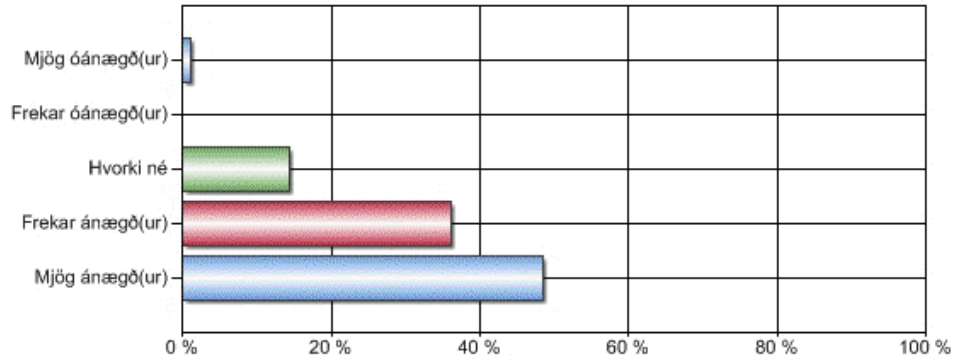
	Fjöldi	Mjög ánægð (ur)	Frekar ánægð (ur)	Hvorki né	Frekar óánægð (ur)	Mjög óánægð (ur)
4.1 Áhuga stjórnenda/ kennara skólans á þínum skoðunum um skólastarfið?	97	48%	36%	14%	0%	1%
4.2 Möguleika þína á að hafa áhrif á skólastarfið?	97	32%	42%	25%	0%	1%
4.3 Samvinnu bekkjarkennara við þig sem foreldri/forráðamann?	97	59%	32%	7%	1%	1%



4. Samstarf foreldra og skóla / þátttaka - Hversu ánægð(ur) eða óánægð(ur) ertu með:: 4.1 Áhuga stjórnenda/kennara skólans á þínum skoðunum um skólastarfið?

Svar	Fjöldi	Hlutfall	Vikmörk hlutfalla
Mjög ánægð(ur)	47	48,45%	+/-9,95%
Frekar ánægð(ur)	35	36,08%	+/-9,56%
Hvorki né	14	14,43%	+/-6,99%
Frekar óánægð(ur)	0	0,00%	+/-0,00%
Mjög óánægð(ur)	1	1,03%	+/-2,01%
Alls	97	100%	

Meðaltal: 4,31

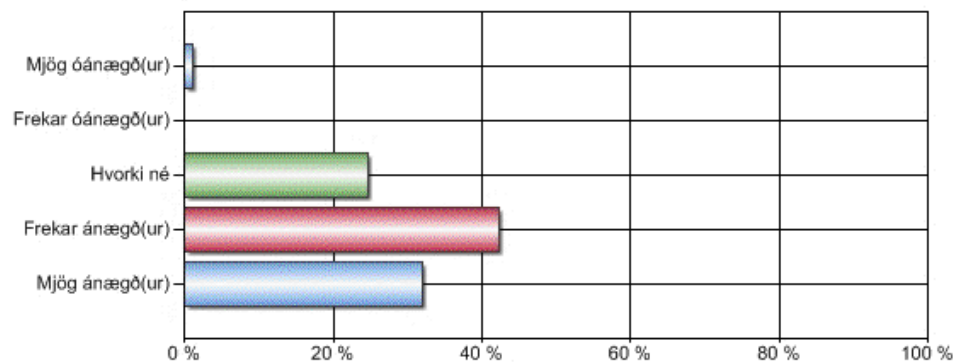


1. Í hvaða bekk er barnið?	Fjöldi	Sniðmengi svaramála	Mjög ánægð (ur)	Frekar ánægð (ur)	Hvorki né	Frekar óánægð(ur)	Mjög óánægð (ur)	Meðaltal
7. b	9	9	2/22,22%	5/55,56%	2/22,22%	0/0,00%	0/0,00%	4,00
8. b	38	36	14/38,89%	15/41,67%	6/16,67%	0/0,00%	1/2,78%	4,14
9. b	23	23	13/56,52%	5/21,74%	5/21,74%	0/0,00%	0/0,00%	4,35
10. b	30	29	18/62,07%	10/34,48%	1/3,45%	0/0,00%	0/0,00%	4,59

4. Samstarf foreldra og skóla / þátttaka - Hversu ánægð(ur) eða óánægð(ur) ertu með:: 4.2 Möguleika þína á að hafa áhrif á skólalastarfið?

Svar	Fjöldi	Hlutfall	Vikmörk hlutfalla
Mjög ánægð(ur)	31	31,96%	+/-9,28%
Frekar ánægð(ur)	41	42,27%	+/-9,83%
Hvorki né	24	24,74%	+/-8,59%
Frekar óánægð(ur)	0	0,00%	+/-0,00%
Mjög óánægð(ur)	1	1,03%	+/-2,01%
Alls	97	100%	

Meðaltal: 4,04

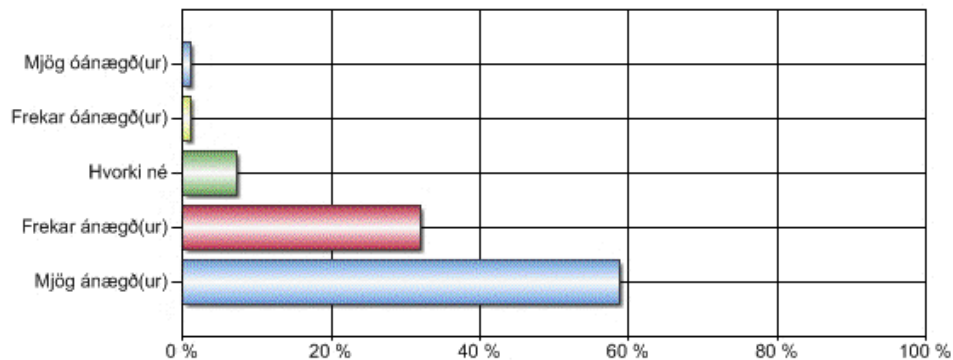


1. Í hvaða bekk er barnið?	Fjöldi	Sniðmengi svaracalc	Mjög ánægð (ur)	Frekar ánægð (ur)	Hvorki né	Frekar óánægð(ur)	Mjög óánægð (ur)	Meðaltal
7. b	9	9	2/22,22%	5/55,56%	2/22,22%	0/0,00%	0/0,00%	4,00
8. b	38	36	9/25,00%	15/41,67%	11/30,56%	0/0,00%	1/2,78%	3,86
9. b	23	23	6/26,09%	9/39,13%	8/34,78%	0/0,00%	0/0,00%	3,91
10. b	30	29	14/48,28%	12/41,38%	3/10,34%	0/0,00%	0/0,00%	4,38

4. Samstarf foreldra og skóla / þátttaka - Hversu ánægð(ur) eða óánægð(ur) ertu með:: 4.3 Samvinnu bekkjarkennara við þig sem foreldri/forráðamann?

Svar	Fjöldi	Hlutfall	Vikmörk hlutfalla
Mjög ánægð(ur)	57	58,76%	+/-9,80%
Frekar ánægð(ur)	31	31,96%	+/-9,28%
Hvorki né	7	7,22%	+/-5,15%
Frekar óánægð(ur)	1	1,03%	+/-2,01%
Mjög óánægð(ur)	1	1,03%	+/-2,01%
Alls	97	100%	

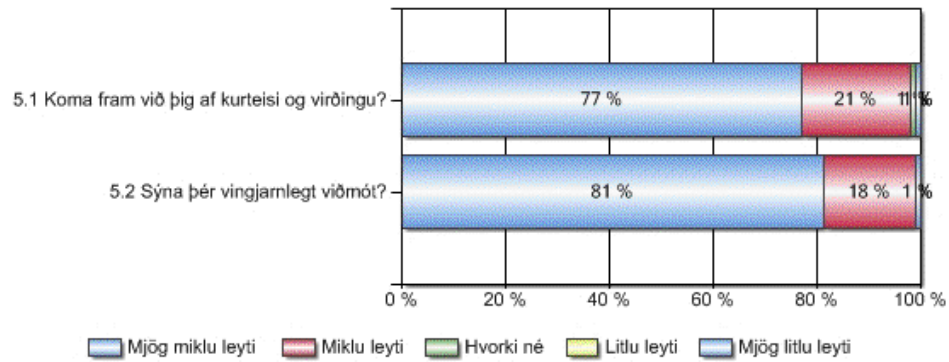
Meðaltal: 4,46



1. Í hvaða bekk er barnið?	Fjöldi	Sníðmengi svaramalc	Mjög ánægð (ur)	Frekar ánægð (ur)	Hvorki né	Frekar óánægð(ur)	Mjög óánægð (ur)	Meðaltal
7. b	9	9	8/88,89%	1/11,11%	0/0,00%	0/0,00%	0/0,00%	4,89
8. b	38	36	14/38,89%	18/50,00%	2/5,56%	1/2,78%	1/2,78%	4,19
9. b	23	23	14/60,87%	5/21,74%	4/17,39%	0/0,00%	0/0,00%	4,43
10. b	30	29	21/72,41%	7/24,14%	1/3,45%	0/0,00%	0/0,00%	4,69

5. Virðing í samskiptum - Að hve miklu leyti finnst þér starfsfólk skólans:

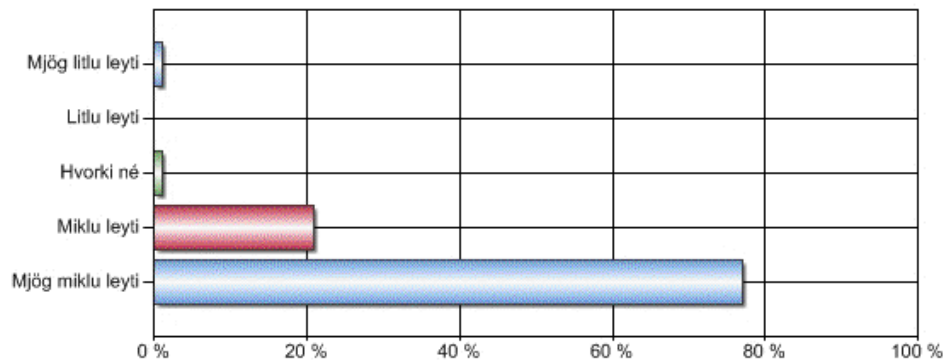
	Fjöldi	Mjög miklu leyti	Miklu leyti	Hvorki né	Litlu leyti	Mjög litlu leyti
5.1 Koma fram við þig af kurteisi og virðingu?	96	77%	21%	1%	0%	1%
5.2 Sýna þér vingjarnlegt viðmót?	96	81%	18%	0%	0%	1%



5. Virðing í samskiptum - Að hve miklu leyti finnst þér starfsfólk skólans:: 5.1 Koma fram við þig af kurteisi og virðingu?

Svar	Fjöldi	Hlutfall	Vikmörk hlutfalla
Mjög miklu leyti	74	77,08%	+/-8,41%
Miklu leyti	20	20,83%	+/-8,12%
Hvorki né	1	1,04%	+/-2,03%
Litlu leyti	0	0,00%	+/-0,00%
Mjög litlu leyti	1	1,04%	+/-2,03%
Alls	96	100%	

Meðaltal: 4,73

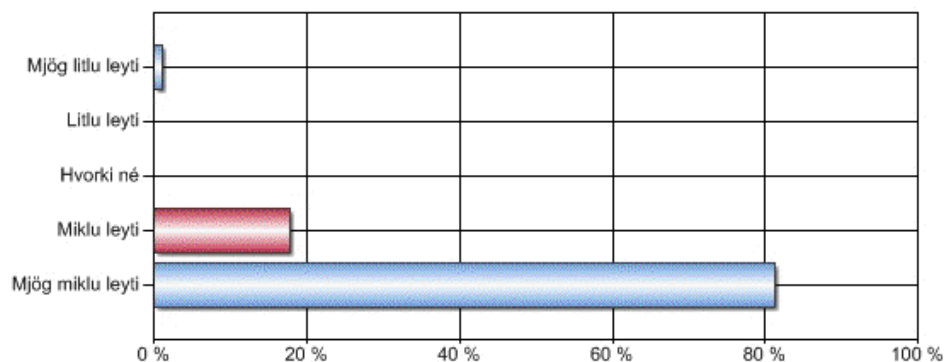


1. Í hvaða bekk er barnið?	Fjöldi	Sníðmengi svaracala	Mjög miklu leyti	Miklu leyti	Hvorki né	Litlu leyti	Mjög litlu leyti	Meðaltal
7. b	9	9	8/88,89%	1/11,11%	0/0,00%	0/0,00%	0/0,00%	4,89
8. b	38	36	25/69,44%	10/27,78%	0/0,00%	0/0,00%	1/2,78%	4,61
9. b	23	23	18/78,26%	5/21,74%	0/0,00%	0/0,00%	0/0,00%	4,78
10. b	30	28	23/82,14%	4/14,29%	1/3,57%	0/0,00%	0/0,00%	4,79

5. Virðing í samskiptum - Að hve miklu leyti finnst þér starfsfólk skólans:: 5.2 Sýna þér vingjarnlegt viðmót?

Svar	Fjöldi	Hlutfall	Vikmörk hlutfalla
Mjög miklu leyti	78	81,25%	+/-7,81%
Miklu leyti	17	17,71%	+/-7,64%
Hvorki né	0	0,00%	+/-0,00%
Litlu leyti	0	0,00%	+/-0,00%
Mjög litlu leyti	1	1,04%	+/-2,03%
Alls	96	100%	

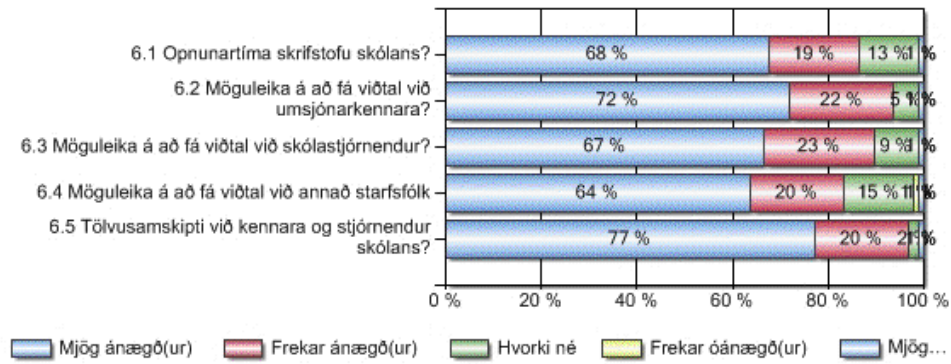
Meðaltal: 4,78



1. Í hvaða bekk er barnið?	Fjöldi	Sníðmengi svaracalc	Mjög miklu leyti	Miklu leyti	Hvorki né	Litlu leyti	Mjög litlu leyti	Meðaltal
7. b	9	9	8/88,89%	1/11,11%	0/0,00%	0/0,00%	0/0,00%	4,89
8. b	38	36	25/69,44%	10/27,78%	0/0,00%	0/0,00%	1/2,78%	4,61
9. b	23	23	21/91,30%	2/8,70%	0/0,00%	0/0,00%	0/0,00%	4,91
10. b	30	28	24/85,71%	4/14,29%	0/0,00%	0/0,00%	0/0,00%	4,86

6. Aðgengi - Hversu ánægð(ur) eða óánægð(ur) ertu með:

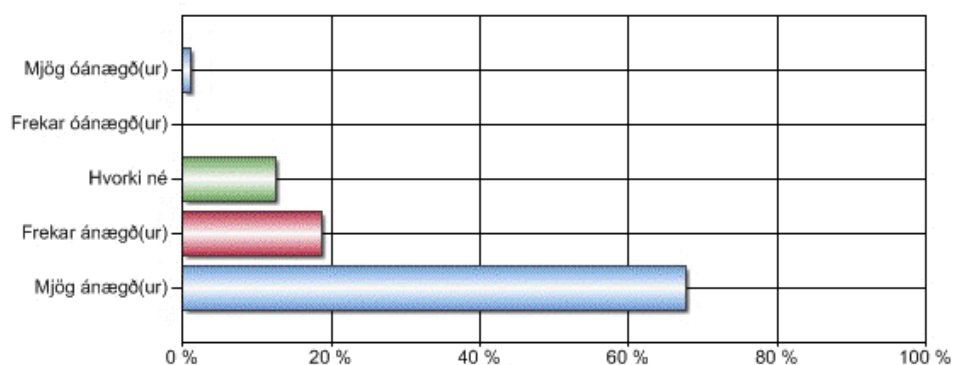
	Fjöldi	Mjög ánægð(ur)	Frekar ánægð(ur)	Hvorki né	Frekar óánægð(ur)	Mjög óánægð(ur)
6.1 Opnunartíma skrifstofu skólans?	96	68%	19%	13%	0%	1%
6.2 Möguleika á að fá viðtal við umsjónarkennara?	96	72%	22%	5%	0%	1%
6.3 Möguleika á að fá viðtal við skólastjórnendur?	96	67%	23%	9%	0%	1%
6.4 Möguleika á að fá viðtal við annað starfsfólk	96	64%	20%	15%	1%	1%
6.5 Tölvusamskipti við kennara og stjórnendur skólans?	96	77%	20%	2%	0%	1%



6. Aðgengi - Hversu ánægð(ur) eða óánægð(ur) ertu með:: 6.1 Opnunartíma skrifstofu skólans?

Svar	Fjöldi	Hlutfall	Vikmörk hlutfalla
Mjög ánægð(ur)	65	67,71%	+/-9,35%
Frekar ánægð(ur)	18	18,75%	+/-7,81%
Hvorki né	12	12,50%	+/-6,62%
Frekar óánægð(ur)	0	0,00%	+/-0,00%
Mjög óánægð(ur)	1	1,04%	+/-2,03%
Alls	96	100%	

Meðaltal: 4,52

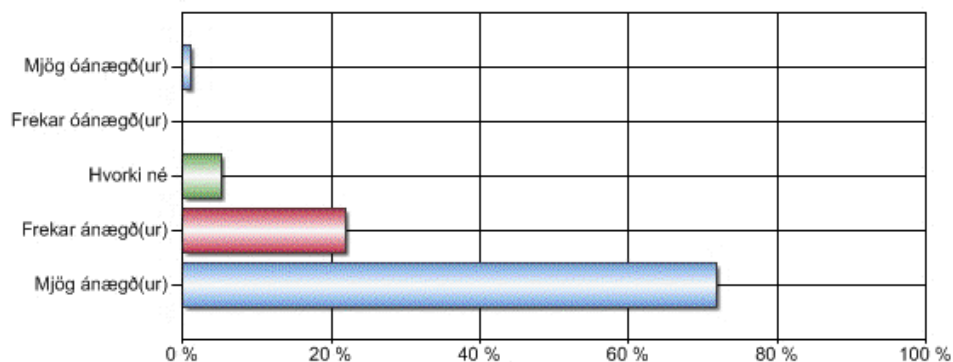


1. Í hvaða bekk er barnið?	Fjöldi	Sniðmengi svaracala	Mjög ánægð (ur)	Frekar ánægð (ur)	Hvorki né	Frekar óánægð(ur)	Mjög óánægð (ur)	Meðaltal
7. b	9	9	8/88,89%	1/11,11%	0/0,00%	0/0,00%	0/0,00%	4,89
8. b	38	36	21/58,33%	9/25,00%	5/13,89%	0/0,00%	1/2,78%	4,36
9. b	23	23	14/60,87%	5/21,74%	4/17,39%	0/0,00%	0/0,00%	4,43
10. b	30	28	22/78,57%	3/10,71%	3/10,71%	0/0,00%	0/0,00%	4,68

6. Aðgengi - Hversu ánægð(ur) eða óánægð(ur) ertu með:: 6.2 Möguleika á að fá viðtal við umsjónarkennara?

Svar	Fjöldi	Hlutfall	Vikmörk hlutfalla
Mjög ánægð(ur)	69	71,88%	+/-8,99%
Frekar ánægð(ur)	21	21,88%	+/-8,27%
Hvorki né	5	5,21%	+/-4,44%
Frekar óánægð(ur)	0	0,00%	+/-0,00%
Mjög óánægð(ur)	1	1,04%	+/-2,03%
Alls	96	100%	

Meðaltal: 4,64

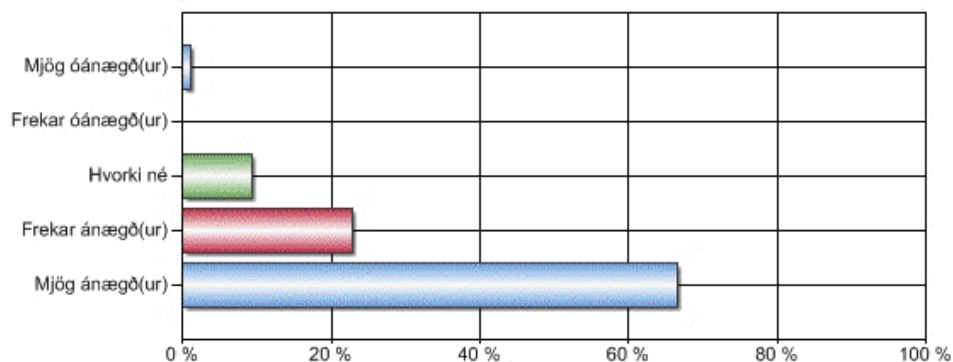


1. Í hvaða bekk er barnið?	Fjöldi	Sniðmengi svaramála	Mjög ánægð (ur)	Frekar ánægð (ur)	Hvorki né	Frekar óánægð(ur)	Mjög óánægð (ur)	Meðaltal
7. b	9	9	8/88,89%	1/11,11%	0/0,00%	0/0,00%	0/0,00%	4,89
8. b	38	36	21/58,33%	12/33,33%	2/5,56%	0/0,00%	1/2,78%	4,44
9. b	23	23	17/73,91%	3/13,04%	3/13,04%	0/0,00%	0/0,00%	4,61
10. b	30	28	23/82,14%	5/17,86%	0/0,00%	0/0,00%	0/0,00%	4,82

6. Aðgengi - Hversu ánægð(ur) eða óánægð(ur) ertu með:: 6.3 Möguleika á að fá viðtal við skólastjórnendur?

Svar	Fjöldi	Hlutfall	Vikmörk hlutfalla
Mjög ánægð(ur)	64	66,67%	+/-9,43%
Frekar ánægð(ur)	22	22,92%	+/-8,41%
Hvorki né	9	9,38%	+/-5,83%
Frekar óánægð(ur)	0	0,00%	+/-0,00%
Mjög óánægð(ur)	1	1,04%	+/-2,03%
Alls	96	100%	

Meðaltal: 4,54

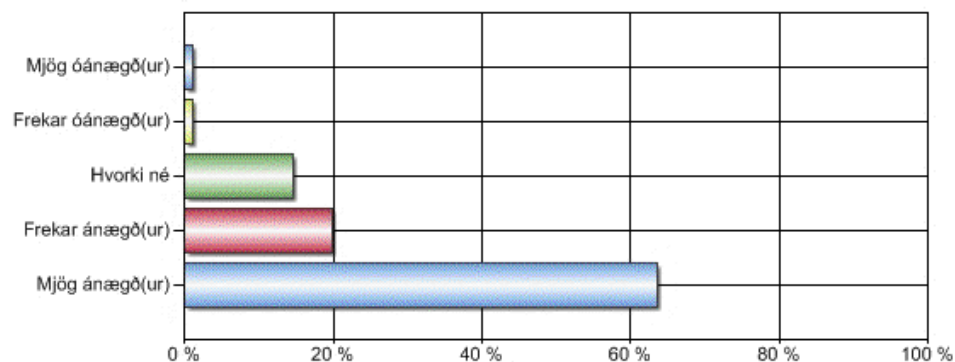


1. Í hvaða bekk er barnið?	Fjöldi	Sníðmengi svaracalc	Mjög ánægð (ur)	Frekar ánægð (ur)	Hvorki né	Frekar óánægð(ur)	Mjög óánægð (ur)	Meðaltal
7. b	9	9	8/88,89%	1/11,11%	0/0,00%	0/0,00%	0/0,00%	4,89
8. b	38	36	19/52,78%	9/25,00%	7/19,44%	0/0,00%	1/2,78%	4,25
9. b	23	23	18/78,26%	4/17,39%	1/4,35%	0/0,00%	0/0,00%	4,74
10. b	30	28	19/67,86%	8/28,57%	1/3,57%	0/0,00%	0/0,00%	4,64

6. Aðgengi - Hversu ánægð(ur) eða óánægð(ur) ertu með:: 6.4 Möguleika á að fá viðtal við annað starfsfólk

Svar	Fjöldi	Hlutfall	Vikmörk hlutfalla
Mjög ánægð(ur)	61	63,54%	+/-9,63%
Frekar ánægð(ur)	19	19,79%	+/-7,97%
Hvorki né	14	14,58%	+/-7,06%
Frekar óánægð(ur)	1	1,04%	+/-2,03%
Mjög óánægð(ur)	1	1,04%	+/-2,03%
Alls	96	100%	

Meðaltal: 4,44

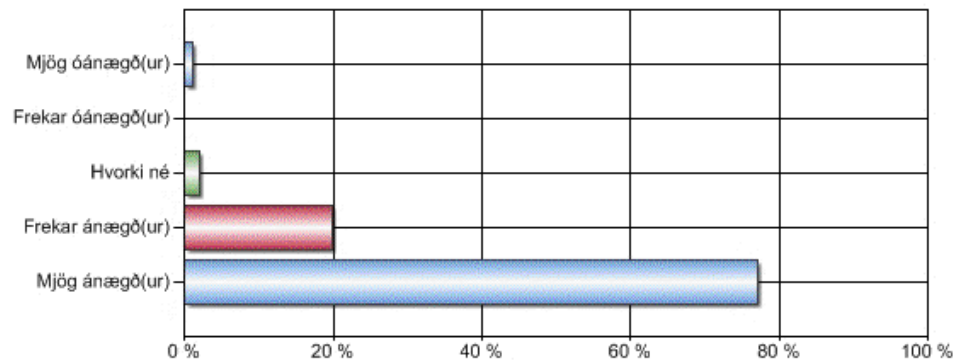


1. Í hvaða bekk er barnið?	Fjöldi	Sniðmengi svaramála	Mjög ánægð (ur)	Frekar ánægð (ur)	Hvorki né	Frekar óánægð(ur)	Mjög óánægð (ur)	Meðaltal
7. b	9	9	8/88,89%	1/11,11%	0/0,00%	0/0,00%	0/0,00%	4,89
8. b	38	36	17/47,22%	10/27,78%	7/19,44%	1/2,78%	1/2,78%	4,14
9. b	23	23	16/69,57%	5/21,74%	2/8,70%	0/0,00%	0/0,00%	4,61
10. b	30	28	20/71,43%	3/10,71%	5/17,86%	0/0,00%	0/0,00%	4,54

6. Aðgengi - Hversu ánægð(ur) eða óánægð(ur) ertu með:: 6.5 Tölvusamskipti við kennara og stjórnendur skólans?

Svar	Fjöldi	Hlutfall	Vikmörk hlutfalla
Mjög ánægð(ur)	74	77,08%	+/-8,41%
Frekar ánægð(ur)	19	19,79%	+/-7,97%
Hvorki né	2	2,08%	+/-2,86%
Frekar óánægð(ur)	0	0,00%	+/-0,00%
Mjög óánægð(ur)	1	1,04%	+/-2,03%
Alls	96	100%	

Meðaltal: 4,72

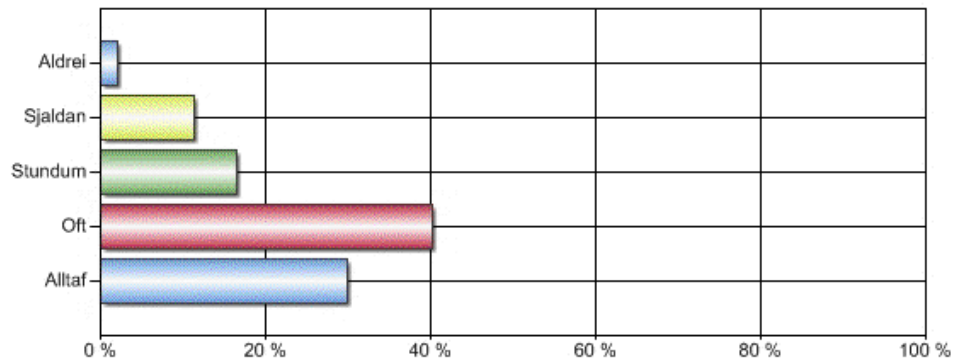


1. í hvaða bekk er barnið?	Fjöldi	Sniðmengi svaracalc	Mjög ánægð (ur)	Frekar ánægð (ur)	Hvorki né	Frekar óánægð(ur)	Mjög óánægð (ur)	Meðaltal
7. b	9	9	8/88,89%	1/11,11%	0/0,00%	0/0,00%	0/0,00%	4,89
8. b	38	36	23/63,89%	10/27,78%	2/5,56%	0/0,00%	1/2,78%	4,50
9. b	23	23	17/73,91%	6/26,09%	0/0,00%	0/0,00%	0/0,00%	4,74
10. b	30	28	26/92,86%	2/7,14%	0/0,00%	0/0,00%	0/0,00%	4,93

6.6 Hvetur skólinn þig til þátttöku og heimsókna í skólann?

Svar	Fjöldi	Hlutfall	Vikmörk hlutfalla
Alltaf	29	29,90%	+/-9,11%
Oft	39	40,21%	+/-9,76%
Stundum	16	16,49%	+/-7,39%
Sjaldan	11	11,34%	+/-6,31%
Aldrei	2	2,06%	+/-2,83%
Alls	97	100%	

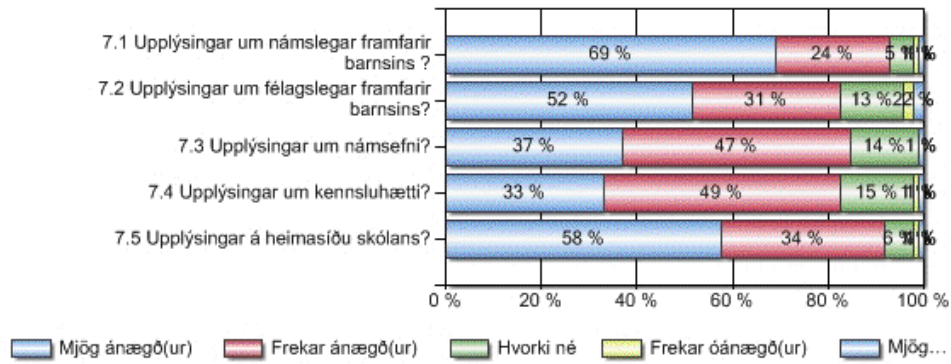
Meðaltal: 3,85



1. Í hvaða bekk er barnið?	Fjöldi	Sniðmengi svaramála	Alltaf	Oft	Stundum	Sjaldan	Aldrei	Meðaltal
7. b	9	9	3/33,33%	3/33,33%	2/22,22%	1/11,11%	0/0,00%	3,89
8. b	38	36	7/19,44%	16/44,44%	6/16,67%	5/13,89%	2/5,56%	3,58
9. b	23	23	6/26,09%	11/47,83%	4/17,39%	2/8,70%	0/0,00%	3,91
10. b	30	29	13/44,83%	9/31,03%	4/13,79%	3/10,34%	0/0,00%	4,10

7. Upplýsingar - Hversu ánægð(ur) eða óánægð(ur) ertu með:

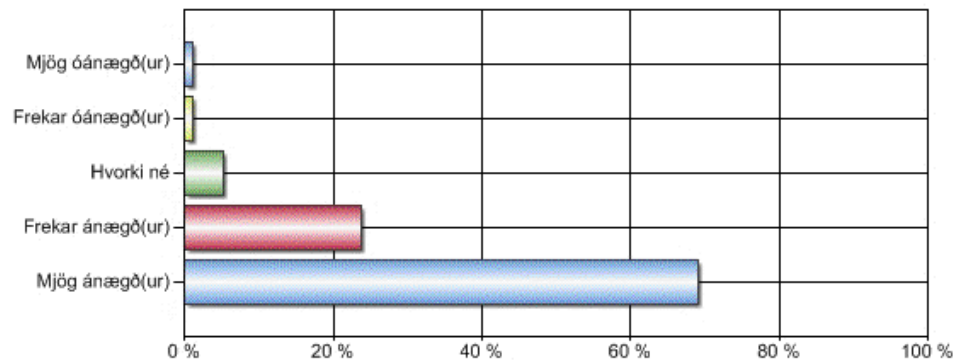
	Fjöldi	Mjög ánægð(ur)	Frekar ánægð(ur)	Hvorki né	Frekar óánægð(ur)	Mjög óánægð(ur)
7.1 Upplýsingar um námslegar framfarir barnsins ?	97	69%	24%	5%	1%	1%
7.2 Upplýsingar um félagslegar framfarir barnsins?	97	52%	31%	13%	2%	2%
7.3 Upplýsingar um námsefni?	97	37%	47%	14%	0%	1%
7.4 Upplýsingar um kennsluhætti?	97	33%	49%	15%	1%	1%
7.5 Upplýsingar á heimasíðu skólans?	97	58%	34%	6%	1%	1%



7. Upplýsingar - Hversu ánægð(ur) eða óánægð(ur) ertu með:: 7.1 Upplýsingar um námslegar framfarir barnsins ?

Svar	Fjöldi	Hlutfall	Vikmörk hlutfalla
Mjög ánægð(ur)	67	69,07%	+/-9,20%
Frekar ánægð(ur)	23	23,71%	+/-8,46%
Hvorki né	5	5,15%	+/-4,40%
Frekar óánægð(ur)	1	1,03%	+/-2,01%
Mjög óánægð(ur)	1	1,03%	+/-2,01%
Alls	97	100%	

Meðaltal: 4,59

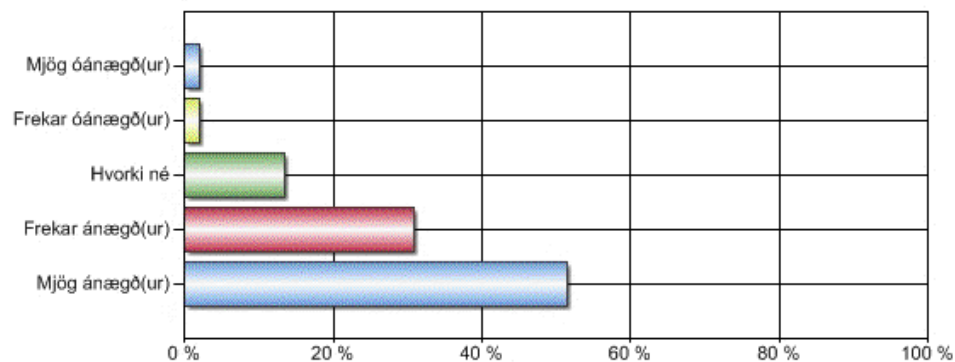


1. Í hvaða bekk er barnið?	Fjöldi	Sniðmengi svaracala	Mjög ánægð (ur)	Frekar ánægð (ur)	Hvorki né	Frekar óánægð(ur)	Mjög óánægð (ur)	Meðaltal
7. b	9	9	6/66,67%	3/33,33%	0/0,00%	0/0,00%	0/0,00%	4,67
8. b	38	36	21/58,33%	10/27,78%	3/8,33%	1/2,78%	1/2,78%	4,36
9. b	23	23	17/73,91%	5/21,74%	1/4,35%	0/0,00%	0/0,00%	4,70
10. b	30	29	23/79,31%	5/17,24%	1/3,45%	0/0,00%	0/0,00%	4,76

7. Upplýsingar - Hversu ánægð(ur) eða óánægð(ur) ertu með:: 7.2 Upplýsingar um félagslegar framfarir barnsins?

Svar	Fjöldi	Hlutfall	Vikmörk hlutfalla
Mjög ánægð(ur)	50	51,55%	+/-9,95%
Frekar ánægð(ur)	30	30,93%	+/-9,20%
Hvorki né	13	13,40%	+/-6,78%
Frekar óánægð(ur)	2	2,06%	+/-2,83%
Mjög óánægð(ur)	2	2,06%	+/-2,83%
Alls	97	100%	

Meðaltal: 4,28

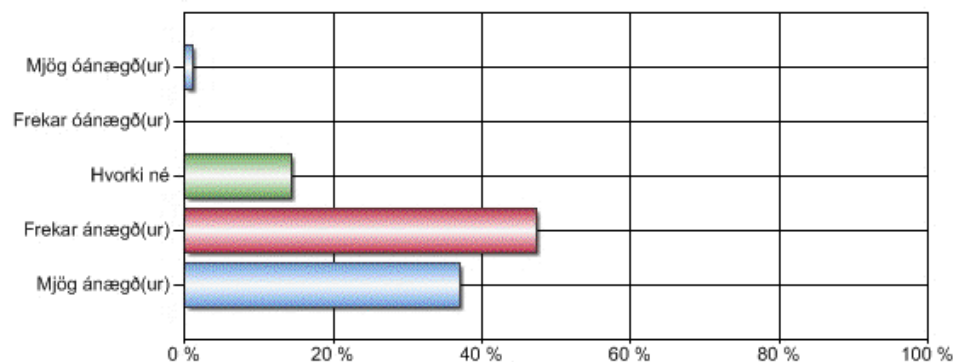


1. Í hvaða bekk er barnið?	Fjöldi	Sníðmengi svaratalc	Mjög ánægð (ur)	Frekar ánægð (ur)	Hvorki né	Frekar óánægð(ur)	Mjög óánægð (ur)	Meðaltal
7. b	9	9	5/55,56%	3/33,33%	1/11,11%	0/0,00%	0/0,00%	4,44
8. b	38	36	18/50,00%	7/19,44%	7/19,44%	2/5,56%	2/5,56%	4,03
9. b	23	23	9/39,13%	10/43,48%	4/17,39%	0/0,00%	0/0,00%	4,22
10. b	30	29	18/62,07%	10/34,48%	1/3,45%	0/0,00%	0/0,00%	4,59

7. Upplýsingar - Hversu ánægð(ur) eða óánægð(ur) ertu með:: 7.3 Upplýsingar um námsefni?

Svar	Fjöldi	Hlutfall	Vikmörk hlutfalla
Mjög ánægð(ur)	36	37,11%	+/-9,61%
Frekar ánægð(ur)	46	47,42%	+/-9,94%
Hvorki né	14	14,43%	+/-6,99%
Frekar óánægð(ur)	0	0,00%	+/-0,00%
Mjög óánægð(ur)	1	1,03%	+/-2,01%
Alls	97	100%	

Meðaltal: 4,20

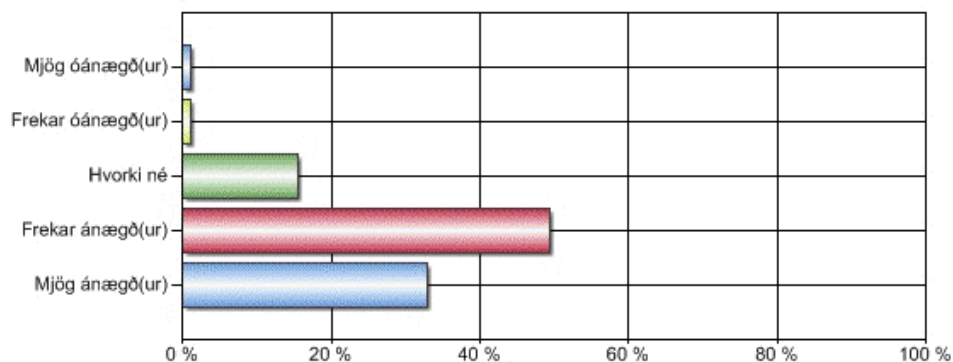


1. Í hvaða bekk er barnið?	Fjöldi	Sniðmengi svaracalc	Mjög ánægð (ur)	Frekar ánægð (ur)	Hvorki né	Frekar óánægð(ur)	Mjög óánægð (ur)	Meðaltal
7. b	9	9	4/44,44%	5/55,56%	0/0,00%	0/0,00%	0/0,00%	4,44
8. b	38	36	11/30,56%	14/38,89%	10/27,78%	0/0,00%	1/2,78%	3,94
9. b	23	23	5/21,74%	16/69,57%	2/8,70%	0/0,00%	0/0,00%	4,13
10. b	30	29	16/55,17%	11/37,93%	2/6,90%	0/0,00%	0/0,00%	4,48

7. Upplýsingar - Hversu ánægð(ur) eða óánægð(ur) ertu með:: 7.4 Upplýsingar um kennsluhætti?

Svar	Fjöldi	Hlutfall	Vikmörk hlutfalla
Mjög ánægð(ur)	32	32,99%	+/-9,36%
Frekar ánægð(ur)	48	49,48%	+/-9,95%
Hvorki né	15	15,46%	+/-7,20%
Frekar óánægð(ur)	1	1,03%	+/-2,01%
Mjög óánægð(ur)	1	1,03%	+/-2,01%
Alls	97	100%	

Meðaltal: 4,12

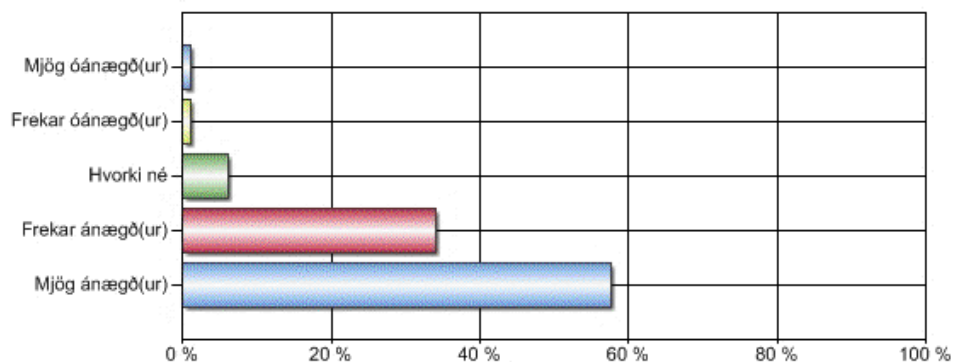


1. Í hvaða bekk er barnið?	Fjöldi	Sniðmengi svaramála	Mjög ánægð (ur)	Frekar ánægð (ur)	Hvorki né	Frekar óánægð(ur)	Mjög óánægð (ur)	Meðaltal
7. b	9	9	5/55,56%	4/44,44%	0/0,00%	0/0,00%	0/0,00%	4,56
8. b	38	36	8/22,22%	17/47,22%	9/25,00%	1/2,78%	1/2,78%	3,83
9. b	23	23	6/26,09%	14/60,87%	3/13,04%	0/0,00%	0/0,00%	4,13
10. b	30	29	13/44,83%	13/44,83%	3/10,34%	0/0,00%	0/0,00%	4,34

7. Upplýsingar - Hversu ánægð(ur) eða óánægð(ur) ertu með:: 7.5 Upplýsingar á heimasíðu skólans?

Svar	Fjöldi	Hlutfall	Vikmörk hlutfalla
Mjög ánægð(ur)	56	57,73%	+/-9,83%
Frekar ánægð(ur)	33	34,02%	+/-9,43%
Hvorki né	6	6,19%	+/-4,79%
Frekar óánægð(ur)	1	1,03%	+/-2,01%
Mjög óánægð(ur)	1	1,03%	+/-2,01%
Alls	97	100%	

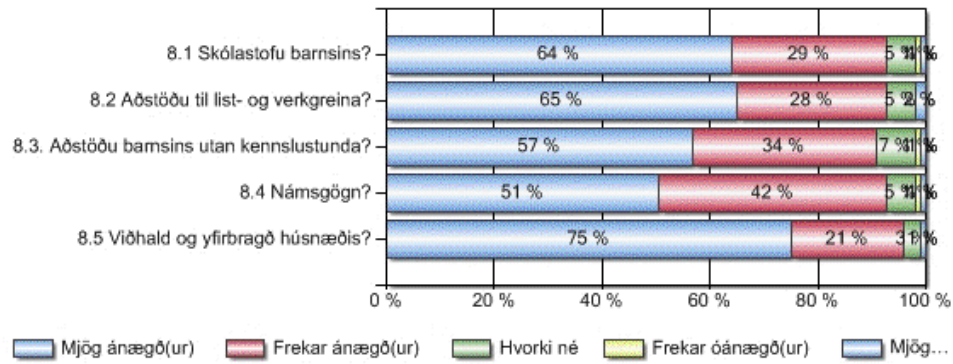
Meðaltal: 4,46



1. Í hvaða bekk er barnið?	Fjöldi	Sniðmengi svaramála	Mjög ánægð (ur)	Frekar ánægð (ur)	Hvorki né	Frekar óánægð(ur)	Mjög óánægð (ur)	Meðaltal
7. b	9	9	5/55,56%	4/44,44%	0/0,00%	0/0,00%	0/0,00%	4,56
8. b	38	36	18/50,00%	12/33,33%	4/11,11%	1/2,78%	1/2,78%	4,25
9. b	23	23	12/52,17%	10/43,48%	1/4,35%	0/0,00%	0/0,00%	4,48
10. b	30	29	21/72,41%	7/24,14%	1/3,45%	0/0,00%	0/0,00%	4,69

8. Námsumhverfi - Hversu ánægð(ur) eða óánægð(ur) ertu með:

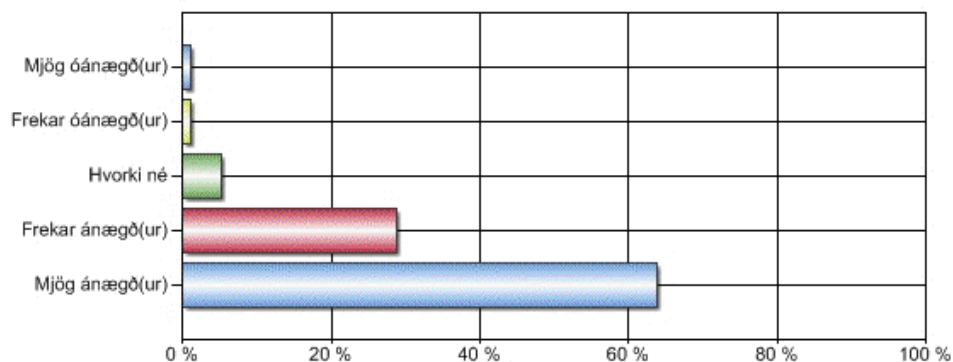
	Fjöldi	Mjög ánægð(ur)	Frekar ánægð(ur)	Hvorki né	Frekar óánægð(ur)	Mjög óánægð(ur)
8.1 Skólastofu barnsins?	97	64%	29%	5%	1%	1%
8.2 Aðstöðu til list- og verkgreina?	97	65%	28%	5%	0%	2%
8.3. Aðstöðu barnsins utan kennslustunda?	97	57%	34%	7%	1%	1%
8.4 Námsgögn?	97	51%	42%	5%	1%	1%
8.5 Viðhald og yfirbragð húsnæðis?	96	75%	21%	3%	0%	1%



8. Námsumhverfi - Hversu ánægð(ur) eða óánægð(ur) ertu með: 8.1 Skólastofu barnsins?

Svar	Fjöldi	Hlutfall	Vikmörk hlutfalla
Mjög ánægð(ur)	62	63,92%	+/-9,56%
Frekar ánægð(ur)	28	28,87%	+/-9,02%
Hvorki né	5	5,15%	+/-4,40%
Frekar óánægð(ur)	1	1,03%	+/-2,01%
Mjög óánægð(ur)	1	1,03%	+/-2,01%
Alls	97	100%	

Meðaltal: 4,54

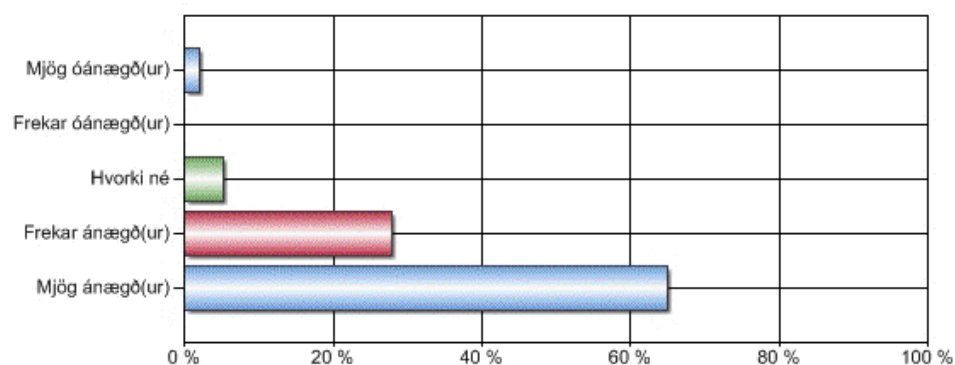


1. Í hvaða bekk er barnið?	Fjöldi	Sniðmengi svaramála	Mjög ánægð (ur)	Frekar ánægð (ur)	Hvorki né	Frekar óánægð(ur)	Mjög óánægð (ur)	Meðaltal
7. b	9	9	5/55,56%	3/33,33%	1/11,11%	0/0,00%	0/0,00%	4,44
8. b	38	36	22/61,11%	11/30,56%	1/2,78%	1/2,78%	1/2,78%	4,44
9. b	23	23	13/56,52%	8/34,78%	2/8,70%	0/0,00%	0/0,00%	4,48
10. b	30	29	22/75,86%	6/20,69%	1/3,45%	0/0,00%	0/0,00%	4,72

8. Námsumhverfi - Hversu ánægð(ur) eða óánægð(ur) ertu með:: 8.2 Aðstöðu til list- og verkgreina?

Svar	Fjöldi	Hlutfall	Vikmörk hlutfalla
Mjög ánægð(ur)	63	64,95%	+/-9,50%
Frekar ánægð(ur)	27	27,84%	+/-8,92%
Hvorki né	5	5,15%	+/-4,40%
Frekar óánægð(ur)	0	0,00%	+/-0,00%
Mjög óánægð(ur)	2	2,06%	+/-2,83%
Alls	97	100%	

Meðaltal: 4,54

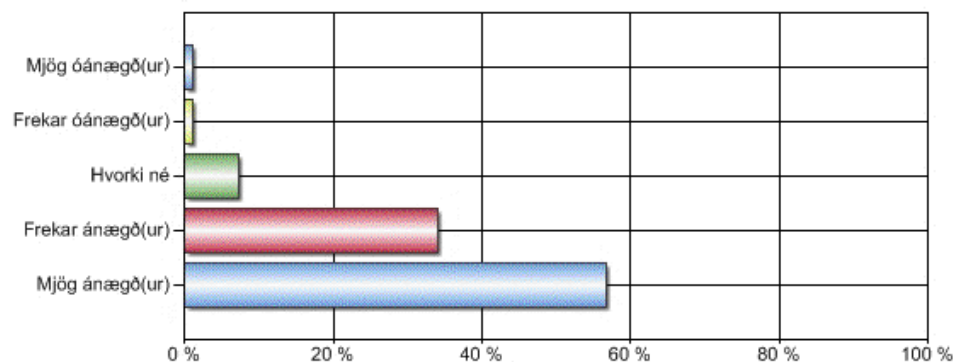


1. Í hvaða bekk er barnið?	Fjöldi	Sniðmengi svaramála	Mjög ánægð (ur)	Frekar ánægð (ur)	Hvorki né	Frekar óánægð(ur)	Mjög óánægð (ur)	Meðaltal
7. b	9	9	7/77,78%	1/11,11%	1/11,11%	0/0,00%	0/0,00%	4,67
8. b	38	36	19/52,78%	14/38,89%	2/5,56%	0/0,00%	1/2,78%	4,39
9. b	23	23	13/56,52%	7/30,43%	2/8,70%	0/0,00%	1/4,35%	4,35
10. b	30	29	24/82,76%	5/17,24%	0/0,00%	0/0,00%	0/0,00%	4,83

8. Námsumhverfi - Hversu ánægð(ur) eða óánægð(ur) ertu með:: 8.3. Aðstöðu barnsins utan kennslustunda?

Svar	Fjöldi	Hlutfall	Vikmörk hlutfalla
Mjög ánægð(ur)	55	56,70%	+/-9,86%
Frekar ánægð(ur)	33	34,02%	+/-9,43%
Hvorki né	7	7,22%	+/-5,15%
Frekar óánægð(ur)	1	1,03%	+/-2,01%
Mjög óánægð(ur)	1	1,03%	+/-2,01%
Alls	97	100%	

Meðaltal: 4,44

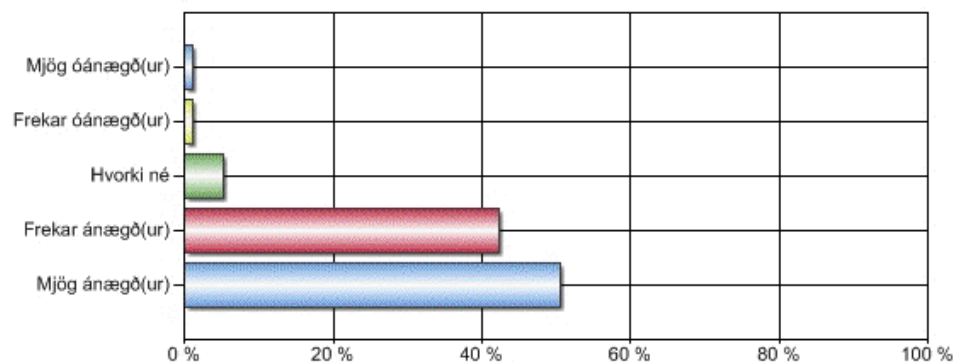


1. Í hvaða bekk er barnið?	Fjöldi	Sniðmengi svaramála	Mjög ánægð (ur)	Frekar ánægð (ur)	Hvorki né	Frekar óánægð(ur)	Mjög óánægð (ur)	Meðaltal
7. b	9	9	6/66,67%	2/22,22%	1/11,11%	0/0,00%	0/0,00%	4,56
8. b	38	36	17/47,22%	14/38,89%	4/11,11%	0/0,00%	1/2,78%	4,28
9. b	23	23	10/43,48%	11/47,83%	1/4,35%	1/4,35%	0/0,00%	4,30
10. b	30	29	22/75,86%	6/20,69%	1/3,45%	0/0,00%	0/0,00%	4,72

8. Námsumhverfi - Hversu ánægð(ur) eða óánægð(ur) ertu með:: 8.4 Námsgögn?

Svar	Fjöldi	Hlutfall	Vikmörk hlutfalla
Mjög ánægð(ur)	49	50,52%	+/-9,95%
Frekar ánægð(ur)	41	42,27%	+/-9,83%
Hvorki né	5	5,15%	+/-4,40%
Frekar óánægð(ur)	1	1,03%	+/-2,01%
Mjög óánægð(ur)	1	1,03%	+/-2,01%
Alls	97	100%	

Meðaltal: 4,40

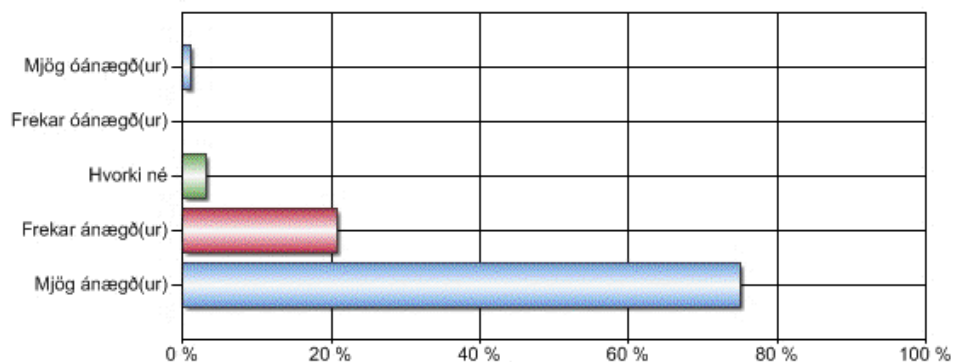


1. Í hvaða bekk er barnið?	Fjöldi	Sniðmengi svaramála	Mjög ánægð (ur)	Frekar ánægð (ur)	Hvorki né	Frekar óánægð(ur)	Mjög óánægð (ur)	Meðaltal
7. b	9	9	7/77,78%	1/11,11%	1/11,11%	0/0,00%	0/0,00%	4,67
8. b	38	36	11/30,56%	21/58,33%	2/5,56%	1/2,78%	1/2,78%	4,11
9. b	23	23	11/47,83%	12/52,17%	0/0,00%	0/0,00%	0/0,00%	4,48
10. b	30	29	20/68,97%	7/24,14%	2/6,90%	0/0,00%	0/0,00%	4,62

8. Námsumhverfi - Hversu ánægð(ur) eða óánægð(ur) ertu með: 8.5 Viðhald og yfirbragð húsnæðis?

Svar	Fjöldi	Hlutfall	Vikmörk hlutfalla
Mjög ánægð(ur)	72	75,00%	+/-8,66%
Frekar ánægð(ur)	20	20,83%	+/-8,12%
Hvorki né	3	3,13%	+/-3,48%
Frekar óánægð(ur)	0	0,00%	+/-0,00%
Mjög óánægð(ur)	1	1,04%	+/-2,03%
Alls	96	100%	

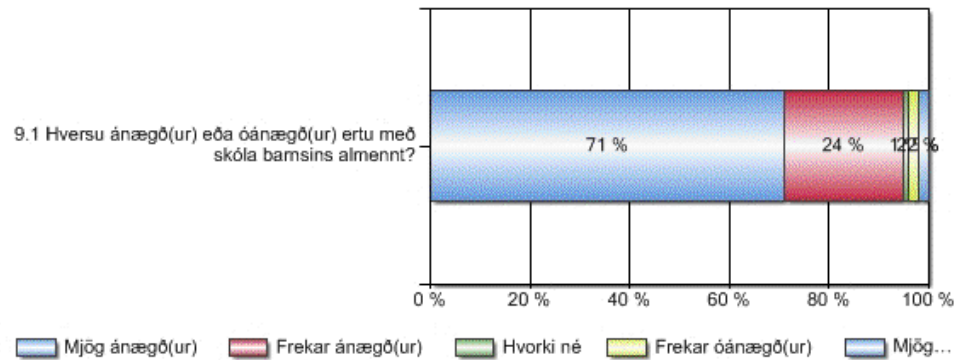
Meðaltal: 4,69



1. Í hvaða bekk er barnið?	Fjöldi	Sniðmengi svaramála	Mjög ánægð (ur)	Frekar ánægð (ur)	Hvorki né	Frekar óánægð(ur)	Mjög óánægð (ur)	Meðaltal
7. b	9	9	8/88,89%	0/0,00%	1/11,11%	0/0,00%	0/0,00%	4,78
8. b	38	36	20/55,56%	15/41,67%	0/0,00%	0/0,00%	1/2,78%	4,47
9. b	23	23	19/82,61%	4/17,39%	0/0,00%	0/0,00%	0/0,00%	4,83
10. b	30	28	25/89,29%	1/3,57%	2/7,14%	0/0,00%	0/0,00%	4,82

9. Almennt - Að lokum viljum við spyrja almennt um hvernig þú upplifir skólann sem barnið þitt er í:

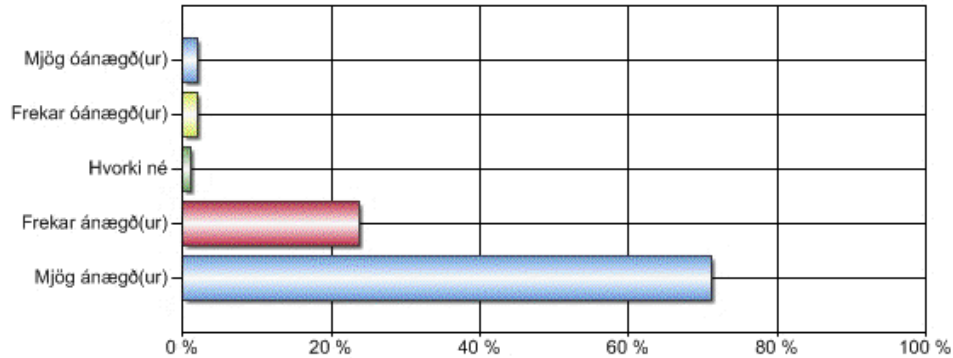
	Fjöldi	Mjög ánægð (ur)	Frekar ánægð (ur)	Hvorki né	Frekar óánægð (ur)	Mjög óánægð (ur)
9.1 Hversu ánægð(ur) eða óánægð(ur) ertu með skóla barnsins almennt?	97	71%	24%	1%	2%	2%



9. Almennt - Að lokum viljum við spyrja almennt um hvernig þú upplifir skólann sem barnið þitt er í: 9.1 Hversu ánægð(ur) eða óánægð(ur) ertu með skóla barnsins almennt?

Svar	Fjöldi	Hlutfall	Vikmörk hlutfalla
Mjög ánægð(ur)	69	71,13%	+/-9,02%
Frekar ánægð(ur)	23	23,71%	+/-8,46%
Hvorki né	1	1,03%	+/-2,01%
Frekar óánægð(ur)	2	2,06%	+/-2,83%
Mjög óánægð(ur)	2	2,06%	+/-2,83%
Alls	97	100%	

Meðaltal: 4,60



1. Í hvaða bekk er barnið?	Fjöldi	Sniðmengi svaracalc	Mjög ánægð (ur)	Frekar ánægð (ur)	Hvorki né	Frekar óánægð(ur)	Mjög óánægð (ur)	Meðaltal
7. b	9	9	8/88,89%	1/11,11%	0/0,00%	0/0,00%	0/0,00%	4,89
8. b	38	36	24/66,67%	9/25,00%	1/2,78%	1/2,78%	1/2,78%	4,50
9. b	23	23	14/60,87%	8/34,78%	0/0,00%	1/4,35%	0/0,00%	4,52
10. b	30	29	23/79,31%	5/17,24%	0/0,00%	0/0,00%	1/3,45%	4,69

Upplýsingar um hvernig tölfraði skýrslunnar er reiknuð

A. Töflur

Niðurstöður fyrir hverja spurningu eru birtar í töflum og gröfum. Texti spurningarinnar sést efst í töflunni. Í töflunni eru birtir allir svarmöguleikar ásamt fjölda þeirra sem velja hvern svarmöguleika, prósentutölur og vikmörk hlutfalla. Töflurnar sem birta samkeyrslu (greiningu) spurninga sýna heildarfjölda svarenda sem svara tiltekinni spurningu, sniðmengi svara eru þeir þátttakendur sem svara báðum spurningum, þ.e. þeirri sem verið er að greina og þeirri sem verið er að greina eftir. Niðurstöður útreikninganna má birta ýmist eða bæði sem prósentu- eða fjöldatölu.

B. Vikmörk hlutfalla

Til að meta gildi niðurstaða rétt þarf grundvallarskilning á vikmörkum hlutfalla. Vikmörk hlutfalla segja til um hversu nálægt rétt niðurstaða er með einhverri tiltekinni vissu. Sem stendur segir þessi tala okkur með 95% vissu að hlutfall svarenda liggja á útreiknuðu bili +/- vikmörkin (hlutfall svara getur auðvitað ekki orðið minna en 0% eða meira en 100%). Dæmi: sé hlutfall svarmöguleikans "mjög gott" 78% og vikmörkin 4,5%, er vitað með 95% vissu að hlutfallið liggur á bilinu, 73,5% - 82,5% (78% +/- 4,5%).

C. Gröf

Gröf í Outcome eru ýmist súlurit, kökurit eða línurit. Með þeim myndrænan hátt meta niðurstöður hverrar spurningar.