



Samband íslenskra sveitarfélaga - Foreldrakönnun

(Heiðarskóli)

Lýsing á Rannsókn

Nafn	Heiðarskóli
Gerð virk	4.4.2008 - 9:21
Gerð óvirk	8.9.2008 - 14:35
Tímabil	4.4.2008 - 8.9.2008
Aðferð	Tölvupóstkönnun
Númer könnunar	10781

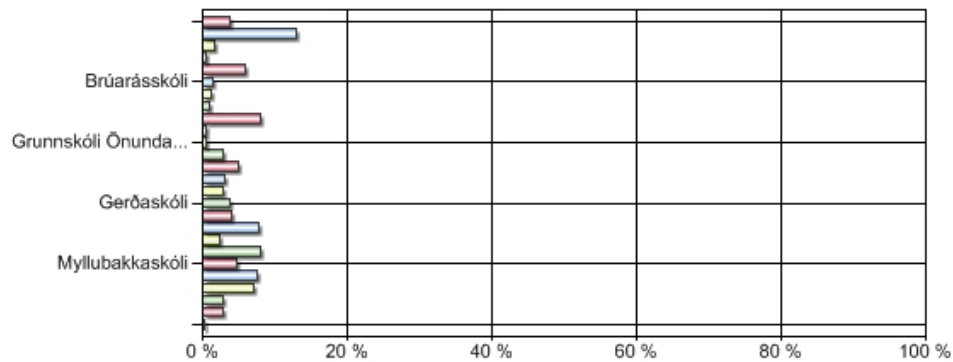
Stærð úrtaks og svörun

Upphaflegt úrtak	1277
Fjöldi svarenda	1277
Síuð svör	87
Svöruðu ekki	0
Svarhlutfall	100,00%

Skýrslan er síuð miðað við svör úr eftirfarandi spurningu, þ.e. birtir aðeins svör þeirra þátttakenda sem svöruðu spurningunni á tiltekinn hátt, sjá hér að neðan fyrir svarmöguleikanna sem eru innifaldir í skýrslunni.

1.1 Hvað heitir skóli barnsins?

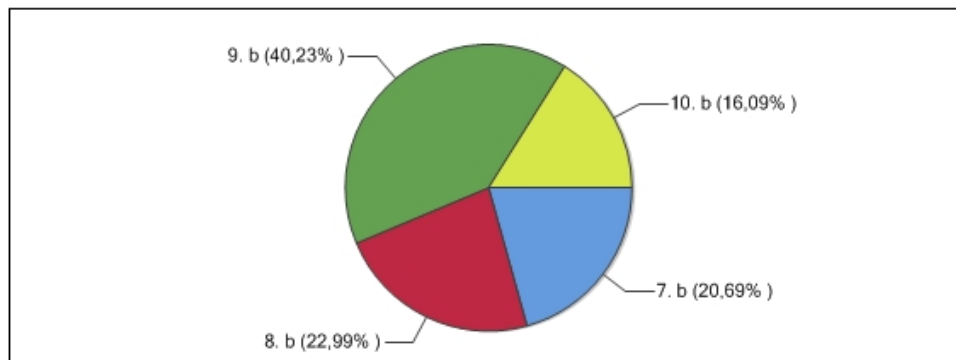
Svar	Fjöldi	Hlutfall	Vikmörk hlutfalla
Kirkjubæjarskóli	2	0%	+/-0,22%
Grunnskólinn í Þorlákshöfn	34	3%	+/-0,90%
Grunnskóli Bláskógabyggðar	33	3%	+/-0,89%
Heiðarskóli	87	7%	+/-1,41%
Holtaskóli	94	8%	+/-1,46%
Myllubakkaskóli	59	5%	+/-1,18%
Njarðvíkurskóli	98	8%	+/-1,49%
Akurskóli	28	2%	+/-0,82%
Grunnskóli Grindavíkur	97	8%	+/-1,49%
Grunnskólinn í Sandgerði	49	4%	+/-1,08%
Gerðaskóli	47	4%	+/-1,06%
Stóru-Vogaskóli	33	3%	+/-0,89%
Grunnskóli Borgarfjarðar	38	3%	+/-0,95%
Grunnskólinn í Borgarnesi	62	5%	+/-1,21%
Varmalandsskóli	33	3%	+/-0,89%
Grunnskóli Önuðarfjarðar	4	0%	+/-0,31%
Grunnskólinn Suðureyri	5	0%	+/-0,35%
Grunnskólinn á Ísafirði	98	8%	+/-1,49%
Grunnskólinn Þingeyri	12	1%	+/-0,54%
Fellaskóli, Fellahreppi	14	1%	+/-0,58%
Brúarásskóli	17	1%	+/-0,64%
Grunnskólinn Egilsstöðum og Eiðum	72	6%	+/-1,29%
Hallormsstaðaskóli	6	0%	+/-0,38%
Barnaskólinn á Eyrarbakka og Stokkseyri (BES)	19	2%	+/-0,68%
Vallaskóli	162	13%	+/-1,86%
Sunnulækjarskóli	45	4%	+/-1,03%
Alls	1248	100%	



Niðurstöður annarra spurninga í skýrslunni eru eingöngu miðaðar við þá sem svöruðu "Heiðarskóli" spurningunni hér að ofan.

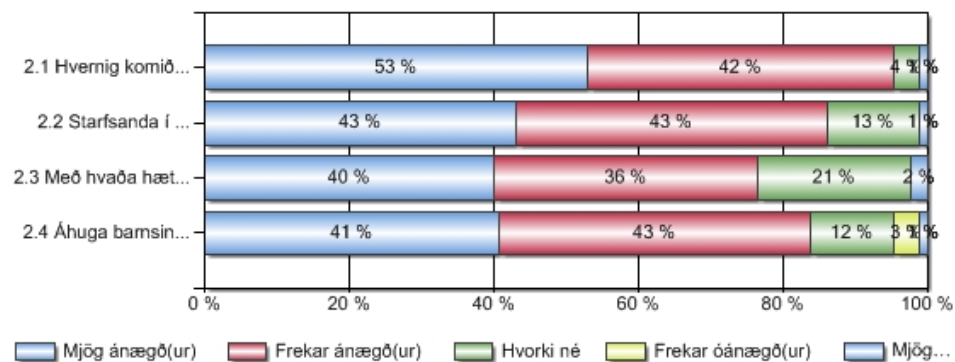
1.2 Í hvaða bekk er barnið?

Svar	Fjöldi	Hlutfall	Vikmörk hlutfalla
7. b	18	21%	+/-8,51%
8. b	20	23%	+/-8,84%
9. b	35	40%	+/-10,30%
10. b	14	16%	+/-7,72%
Alls	87	100%	



2. Niðurstöður Foreldra - Hversu ánægð(ur) eða óánægð(ur) ertu með:

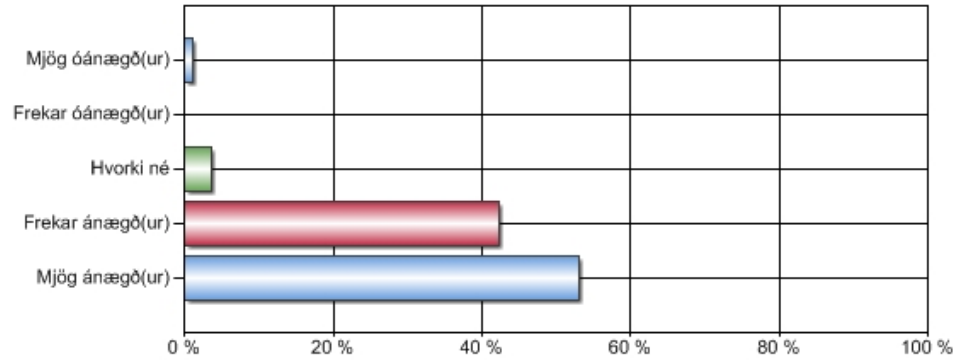
	Fjöldi	Mjög ánægð(ur)	Frekar ánægð(ur)	Hvorki né	Frekar óánægð(ur)	Mjög óánægð(ur)
2.1 Hvernig komið er til móts við námslegar þarfir barnsins	85	53%	42%	4%	0%	1%
2.2 Starfsanda í námshópi barnsins	86	43%	43%	13%	0%	1%
2.3 Með hvaða hætti skólinn hefur tekið á einelti meðal nemenda	85	40%	36%	21%	0%	2%
2.4 Áhuga barnsins á náminu	86	41%	43%	12%	3%	1%



2. Niðurstöður Foreldra - Hversu ánægð(ur) eða óánægð(ur) ertu með: - 2.1 Hvernig komið er til móts við námslegar þarfir barnsins

Svar	Fjöldi	Hlutfall	Vikmörk hlutfalla
Mjög ánægð(ur)	45	53%	+/-10,61%
Frekar ánægð(ur)	36	42%	+/-10,50%
Hvorki né	3	4%	+/-3,92%
Frekar óánægð(ur)	0	0%	+/-0,00%
Mjög óánægð(ur)	1	1%	+/-2,29%
Alls	85	100%	

Meðaltal: 4,46

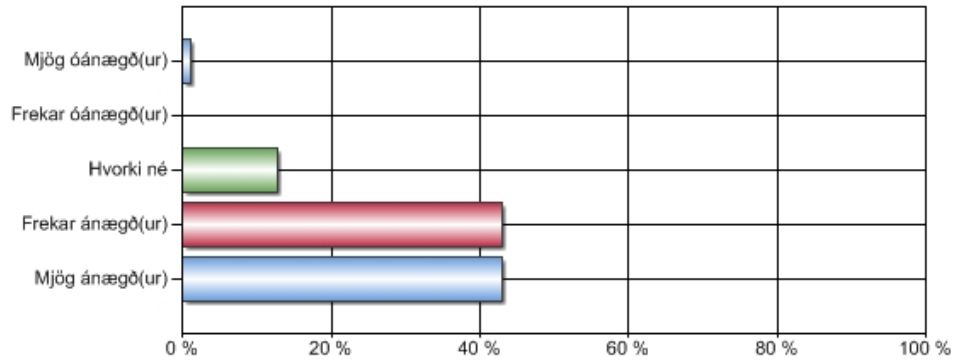


1.2 Í hvaða bekk er barnið?	Fjöldi	Sníðmenngi svaraðal	Mjög ánægð (ur)	Frekar ánægð (ur)	Hvorki né	Frekar óánægð (ur)	Mjög óánægð (ur)	Meðaltal
7. b	18	17	9/52,94%	7/41,18%	1/5,88%	0/0,00%	0/0,00%	4,47
8. b	20	20	10/50,00%	10/50,00%	0/0,00%	0/0,00%	0/0,00%	4,50
9. b	35	34	19/55,88%	13/38,24%	2/5,88%	0/0,00%	0/0,00%	4,50
10. b	14	14	7/50,00%	6/42,86%	0/0,00%	0/0,00%	1/7,14%	4,29

2. Niðurstöður Foreldra - Hversu ánægð(ur) eða óánægð(ur) ertu með: - 2.2 Starfsanda í námshópi barnsins

Svar	Fjöldi	Hlutfall	Vikmörk hlutfalla
Mjög ánægð(ur)	37	43%	+/-10,46%
Frekar ánægð(ur)	37	43%	+/-10,46%
Hvorki né	11	13%	+/-7,06%
Frekar óánægð(ur)	0	0%	+/-0,00%
Mjög óánægð(ur)	1	1%	+/-2,27%
Alls	86	100%	

Meðaltal: 4,27

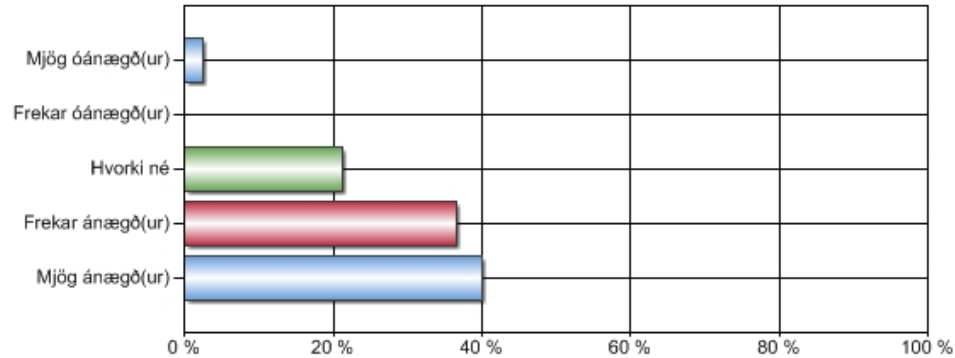


1.2 Í hvaða bekk er barnið?	Fjöldi	Sniðmengi svaratalc	Mjög ánægð (ur)	Frekar ánægð (ur)	Hvorki né	Frekar óánægð (ur)	Mjög óánægð (ur)	Meðaltal
7. b	18	17	10/58,82%	4/23,53%	3/17,65%	0/0,00%	0/0,00%	4,41
8. b	20	20	5/25,00%	12/60,00%	3/15,00%	0/0,00%	0/0,00%	4,10
9. b	35	35	18/51,43%	14/40,00%	3/8,57%	0/0,00%	0/0,00%	4,43
10. b	14	14	4/28,57%	7/50,00%	2/14,29%	0/0,00%	1/7,14%	3,93

2. Niðurstöður Foreldra - Hversu ánægð(ur) eða óánægð(ur) ertu með: - 2.3 Með hvaða hætti skólinn hefur tekið á einelti meðal nemenda

Svar	Fjöldi	Hlutfall	Vikmörk hlutfalla
Mjög ánægð(ur)	34	40%	+/-10,41%
Frekar ánægð(ur)	31	36%	+/-10,23%
Hvorki né	18	21%	+/-8,69%
Frekar óánægð(ur)	0	0%	+/-0,00%
Mjög óánægð(ur)	2	2%	+/-3,22%
Alls	85	100%	

Meðaltal: 4,12

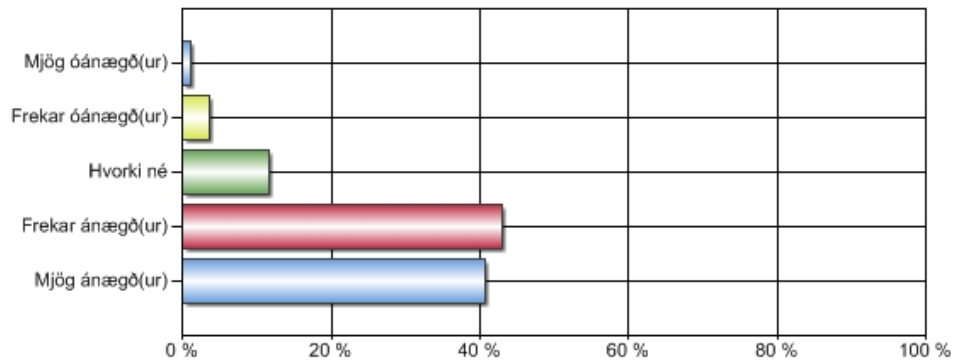


1.2 Í hvaða bekk er barnið?	Fjöldi	Sniðmengi svaramála	Mjög ánægð (ur)	Frekar ánægð (ur)	Hvorki né	Frekar óánægð (ur)	Mjög óánægð (ur)	Meðaltal
7. b	18	17	4/23,53%	11/64,71%	2/11,76%	0/0,00%	0/0,00%	4,12
8. b	20	20	7/35,00%	8/40,00%	5/25,00%	0/0,00%	0/0,00%	4,10
9. b	35	34	17/50,00%	10/29,41%	7/20,59%	0/0,00%	0/0,00%	4,29
10. b	14	14	6/42,86%	2/14,29%	4/28,57%	0/0,00%	2/14,29%	3,71

2. Niðurstöður Foreldra - Hversu ánægð(ur) eða óánægð(ur) ertu með: - 2.4 Áhuga barnsins á náminu

Svar	Fjöldi	Hlutfall	Vikmörk hlutfalla
Mjög ánægð(ur)	35	41%	+/-10,38%
Frekar ánægð(ur)	37	43%	+/-10,46%
Hvorki né	10	12%	+/-6,78%
Frekar óánægð(ur)	3	3%	+/-3,88%
Mjög óánægð(ur)	1	1%	+/-2,27%
Alls	86	100%	

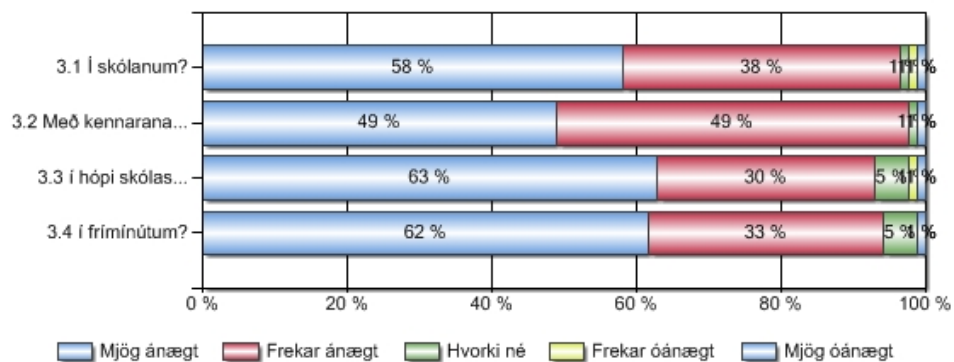
Meðaltal: 4,19



1.2 Í hvaða bekk er barnið?	Fjöldi	Sniðmengi svararalí	Mjög ánægð (ur)	Frekar ánægð (ur)	Hvorki né	Frekar óánægð (ur)	Mjög óánægð (ur)	Meðaltal
7. b	18	17	8/47,06%	9/52,94%	0/0,00%	0/0,00%	0/0,00%	4,47
8. b	20	20	8/40,00%	7/35,00%	4/20,00%	1/5,00%	0/0,00%	4,10
9. b	35	35	13/37,14%	16/45,71%	5/14,29%	1/2,86%	0/0,00%	4,17
10. b	14	14	6/42,86%	5/35,71%	1/7,14%	1/7,14%	1/7,14%	4,00

3. Líðan barnsins - Telur þú barnið vera ánægt eða óánægt

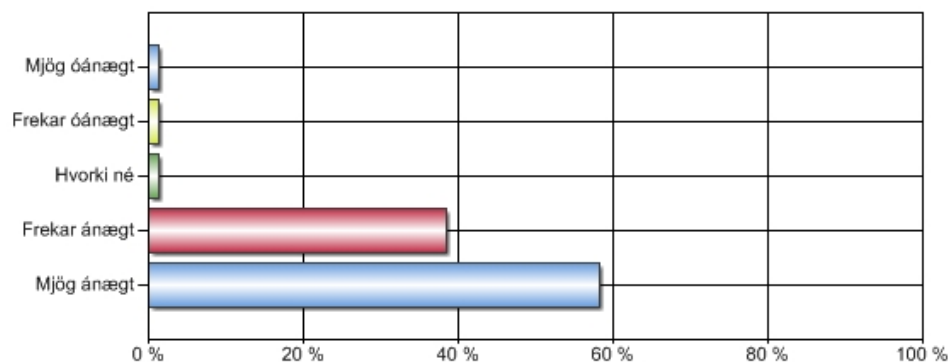
	Fjöldi	Mjög ánægt	Frekar ánægt	Hvorki né	Frekar óánægt	Mjög óánægt
3.1 Í skólanum?	86	58%	38%	1%	1%	1%
3.2 Með kennarana?	86	49%	49%	1%	0%	1%
3.3 í hópi skólasystkina sinna?	86	63%	30%	5%	1%	1%
3.4 í frímínútum?	86	62%	33%	5%	0%	1%



3. Líðan barnsins - Telur þú barnið vera ánægt eða óánægt - 3.1 Í skólanum?

Svar	Fjöldi	Hlutfall	Vikmörk hlutfalla
Mjög ánægt	50	58%	+/-10,43%
Frekar ánægt	33	38%	+/-10,28%
Hvorki né	1	1%	+/-2,27%
Frekar óánægt	1	1%	+/-2,27%
Mjög óánægt	1	1%	+/-2,27%
Alls	86	100%	

Meðaltal: 4,51

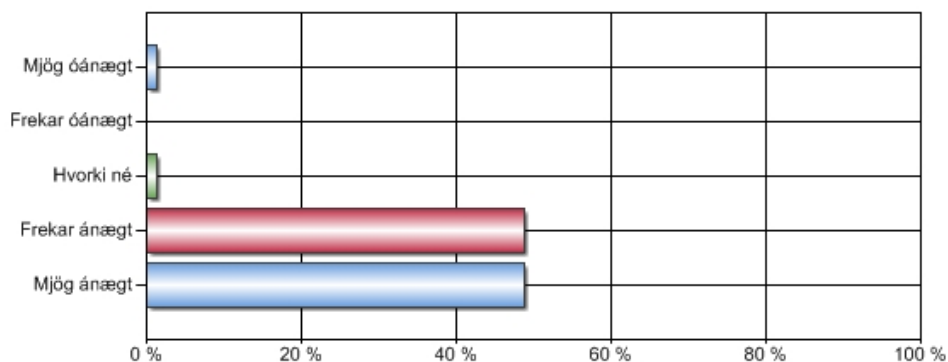


1.2 Í hvaða bekk er barnið?	Fjöldi	Sníðmen gí svaracalc	Mjög ánægt	Frekar ánægt	Hvorki né	Frekar óánægt	Mjög óánægt	Meðaltal
7. b	18	17	9/52,94%	8/47,06%	0/0,00%	0/0,00%	0/0,00%	4,53
8. b	20	20	11/55,00%	9/45,00%	0/0,00%	0/0,00%	0/0,00%	4,55
9. b	35	35	22/62,86%	12/34,29%	0/0,00%	1/2,86%	0/0,00%	4,57
10. b	14	14	8/57,14%	4/28,57%	1/7,14%	0/0,00%	1/7,14%	4,29

3. Líðan barnsins - Telur þú barnið vera ánægt eða óánægt - 3.2 Með kennarana?

Svar	Fjöldi	Hlutfall	Vikmörk hlutfalla
Mjög ánægt	42	49%	+/-10,56%
Frekar ánægt	42	49%	+/-10,56%
Hvorki né	1	1%	+/-2,27%
Frekar óánægt	0	0%	+/-0,00%
Mjög óánægt	1	1%	+/-2,27%
Alls	86	100%	

Meðaltal: 4,44

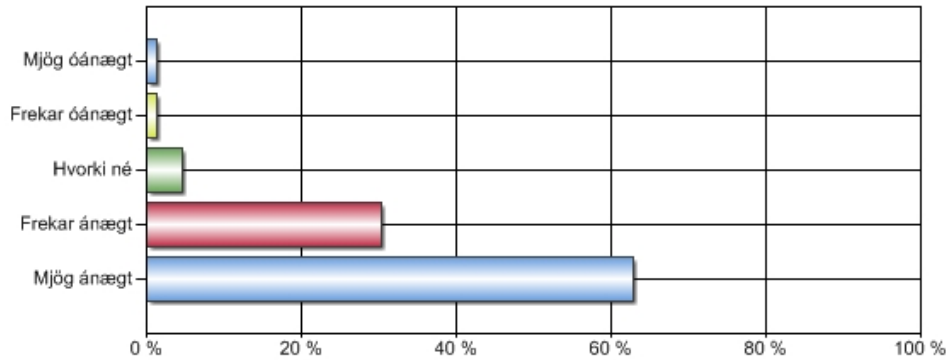


1.2 Í hvaða bekk er barnið?	Fjöldi	Sníðmennti svararalr	Mjög ánægt	Frekar ánægt	Hvorki né	Frekar óánægt	Mjög óánægt	Meðaltal
7. b	18	17	11/64,71%	6/35,29%	0/0,00%	0/0,00%	0/0,00%	4,65
8. b	20	20	8/40,00%	12/60,00%	0/0,00%	0/0,00%	0/0,00%	4,40
9. b	35	35	20/57,14%	15/42,86%	0/0,00%	0/0,00%	0/0,00%	4,57
10. b	14	14	3/21,43%	9/64,29%	1/7,14%	0/0,00%	1/7,14%	3,93

3. Líðan barnsins - Telur þú barnið vera ánægt eða óánægt - 3.3 í hópi skólasystkina sinna?

Svar	Fjöldi	Hlutfall	Vikmörk hlutfalla
Mjög ánægt	54	63%	+/-10,22%
Frekar ánægt	26	30%	+/-9,71%
Hvorki né	4	5%	+/-4,45%
Frekar óánægt	1	1%	+/-2,27%
Mjög óánægt	1	1%	+/-2,27%
Alls	86	100%	

Meðaltal: 4,52

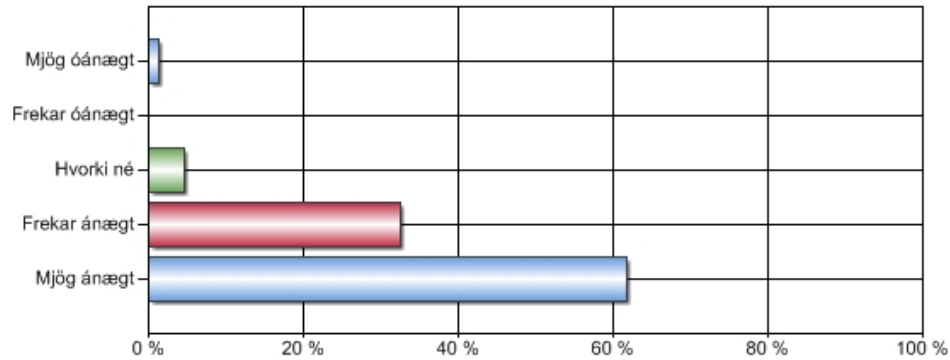


1.2 Í hvaða bekk er barnið?	Fjöldi	Sniðmengi svaracala	Mjög ánægt	Frekar ánægt	Hvorki né	Frekar óánægt	Mjög óánægt	Meðaltal
7. b	18	17	11/64,71%	6/35,29%	0/0,00%	0/0,00%	0/0,00%	4,65
8. b	20	20	13/65,00%	5/25,00%	2/10,00%	0/0,00%	0/0,00%	4,55
9. b	35	35	23/65,71%	11/31,43%	1/2,86%	0/0,00%	0/0,00%	4,63
10. b	14	14	7/50,00%	4/28,57%	1/7,14%	1/7,14%	1/7,14%	4,07

3. Líðan barnsins - Telur þú barnið vera ánægt eða óánægt - 3.4 í frímínútum?

Svar	Fjöldi	Hlutfall	Vikmörk hlutfalla
Mjög ánægt	53	62%	+/-10,28%
Frekar ánægt	28	33%	+/-9,90%
Hvorki né	4	5%	+/-4,45%
Frekar óánægt	0	0%	+/-0,00%
Mjög óánægt	1	1%	+/-2,27%
Alls	86	100%	

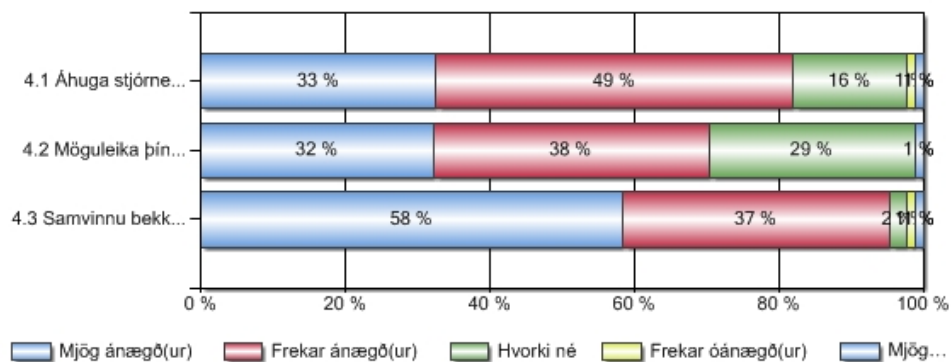
Meðaltal: 4,53



1.2 Í hvaða bekk er barnið?	Fjöldi	Sniðmengi svaracala	Mjög ánægt	Frekar ánægt	Hvorki né	Frekar óánægt	Mjög óánægt	Meðaltal
7. b	18	17	12/70,59%	5/29,41%	0/0,00%	0/0,00%	0/0,00%	4,71
8. b	20	20	11/55,00%	7/35,00%	2/10,00%	0/0,00%	0/0,00%	4,45
9. b	35	35	22/62,86%	12/34,29%	1/2,86%	0/0,00%	0/0,00%	4,60
10. b	14	14	8/57,14%	4/28,57%	1/7,14%	0/0,00%	1/7,14%	4,29

4. Samstarf foreldra og skóla / þátttaka - Hversu ánægð(ur) eða óánægð(ur) ertu með:

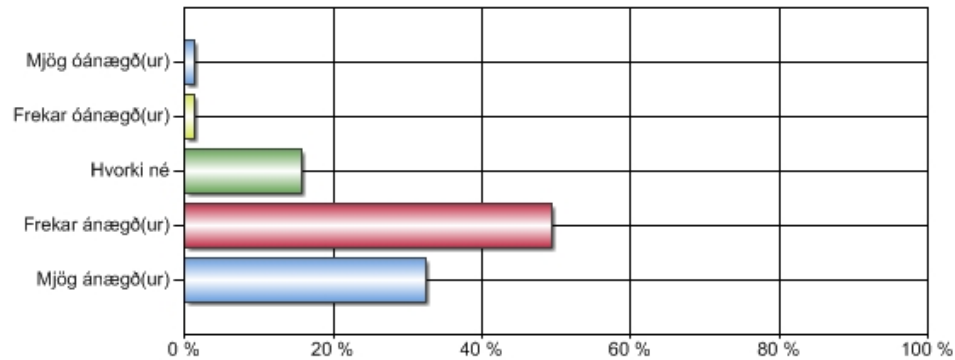
	Fjöldi	Mjög ánægð (ur)	Frekar ánægð (ur)	Hvorki né	Frekar óánægð (ur)	Mjög óánægð (ur)
4.1 Áhuga stjórnenda/ kennara skólans á þínum skoðunum um skólastarfið?	83	33%	49%	16%	1%	1%
4.2 Möguleika þína á að hafa áhrif á skólastarfið?	84	32%	38%	29%	0%	1%
4.3 Samvinnu bekkjarkennara við þig sem foreldri/forráðamann?	84	58%	37%	2%	1%	1%



4. Samstarf foreldra og skóla / þátttaka - Hversu ánægð(ur) eða óánægð(ur) ertu með: - 4.1 Áhuga stjórnenda/kennara skólans á þínum skoðunum um skólastarfið?

Svar	Fjöldi	Hlutfall	Vikmörk hlutfalla
Mjög ánægð(ur)	27	33%	+/-10,08%
Frekar ánægð(ur)	41	49%	+/-10,76%
Hvorki né	13	16%	+/-7,82%
Frekar óánægð(ur)	1	1%	+/-2,35%
Mjög óánægð(ur)	1	1%	+/-2,35%
Alls	83	100%	

Meðaltal: 4,11

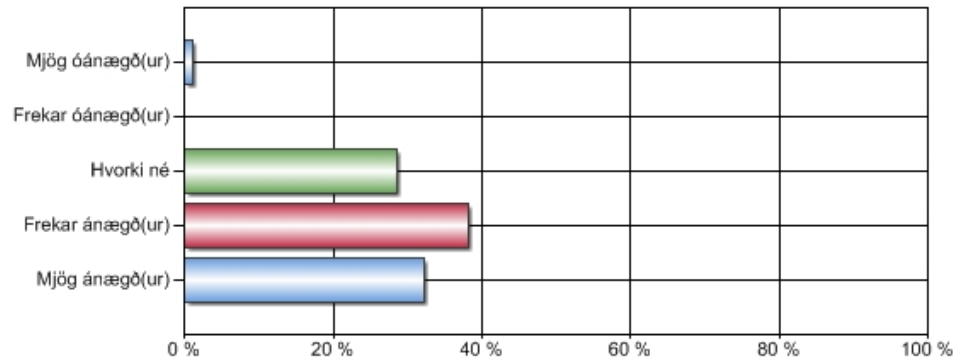


1.2 Í hvaða bekk er barnið?	Fjöldi	Sníðmenngi svararalca	Mjög ánægð(ur)	Frekar ánægð(ur)	Hvorki né	Frekar óánægð(ur)	Mjög óánægð(ur)	Meðaltal
7. b	18	17	3/17,65%	10/58,82%	4/23,53%	0/0,00%	0/0,00%	3,94
8. b	20	19	4/21,05%	9/47,37%	6/31,58%	0/0,00%	0/0,00%	3,89
9. b	35	34	15/44,12%	16/47,06%	2/5,88%	1/2,94%	0/0,00%	4,32
10. b	14	13	5/38,46%	6/46,15%	1/7,69%	0/0,00%	1/7,69%	4,08

4. Samstarf foreldra og skóla / þátttaka - Hversu ánægð(ur) eða óánægð(ur) ertu með: - 4.2 Möguleika þína á að hafa áhrif á skólastarfið?

Svar	Fjöldi	Hlutfall	Vikmörk hlutfalla
Mjög ánægð(ur)	27	32%	+/-9,99%
Frekar ánægð(ur)	32	38%	+/-10,39%
Hvorki né	24	29%	+/-9,66%
Frekar óánægð(ur)	0	0%	+/-0,00%
Mjög óánægð(ur)	1	1%	+/-2,32%
Alls	84	100%	

Meðaltal: 4,00

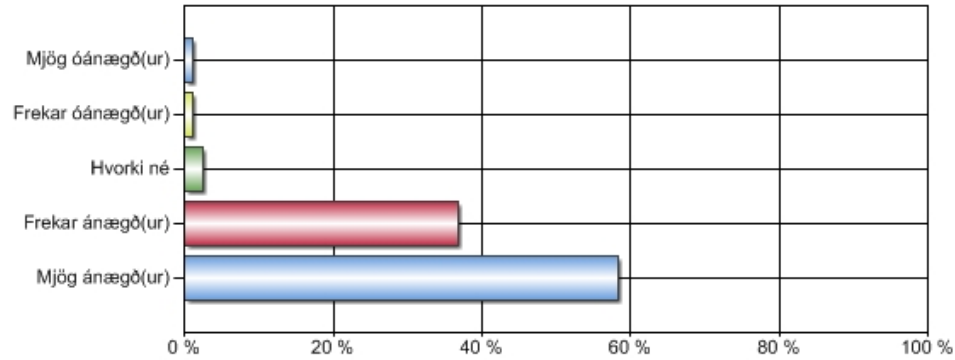


1.2 Í hvaða bekk er barnið?	Fjöldi	Snidmenngi svaratalc	Mjög ánægð (ur)	Frekar ánægð (ur)	Hvorki né	Frekar óánægð (ur)	Mjög óánægð (ur)	Meðaltal
7. b	18	17	5/29,41%	4/23,53%	8/47,06%	0/0,00%	0/0,00%	3,82
8. b	20	20	4/20,00%	7/35,00%	9/45,00%	0/0,00%	0/0,00%	3,75
9. b	35	34	13/38,24%	16/47,06%	5/14,71%	0/0,00%	0/0,00%	4,24
10. b	14	13	5/38,46%	5/38,46%	2/15,38%	0/0,00%	1/7,69%	4,00

4. Samstarf foreldra og skóla / þátttaka - Hversu ánægð(ur) eða óánægð(ur) ertu með: - 4.3 Samvinnu bekkjarkennara við þig sem foreldri/forráðamann?

Svar	Fjöldi	Hlutfall	Vikmörk hlutfalla
Mjög ánægð(ur)	49	58%	+/-10,54%
Frekar ánægð(ur)	31	37%	+/-10,32%
Hvorki né	2	2%	+/-3,26%
Frekar óánægð(ur)	1	1%	+/-2,32%
Mjög óánægð(ur)	1	1%	+/-2,32%
Alls	84	100%	

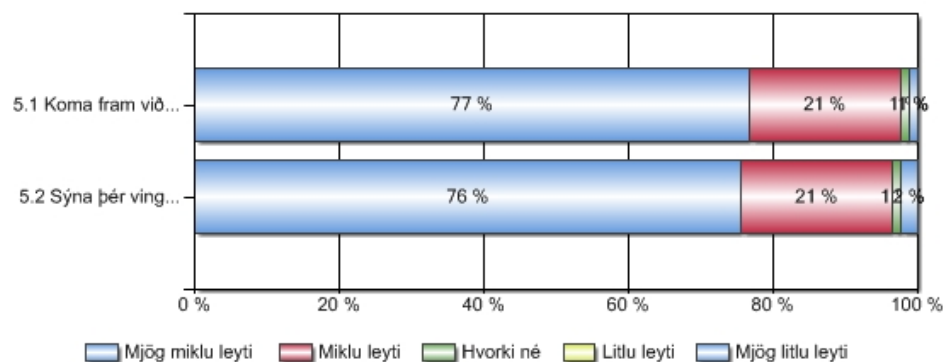
Meðaltal: 4,50



1.2 Í hvaða bekk er barnið?	Fjöldi	Sníðmenngi svaraðal	Mjög ánægð (ur)	Frekar ánægð (ur)	Hvorki né	Frekar óánægð (ur)	Mjög óánægð (ur)	Meðaltal
7. b	18	17	7/41,18%	8/47,06%	1/5,88%	1/5,88%	0/0,00%	4,24
8. b	20	20	8/40,00%	11/55,00%	1/5,00%	0/0,00%	0/0,00%	4,35
9. b	35	34	25/73,53%	9/26,47%	0/0,00%	0/0,00%	0/0,00%	4,74
10. b	14	13	9/69,23%	3/23,08%	0/0,00%	0/0,00%	1/7,69%	4,46

5. Virðing í samskiptum - Að hve miklu leyti finnst þér starfsfólk skólans:

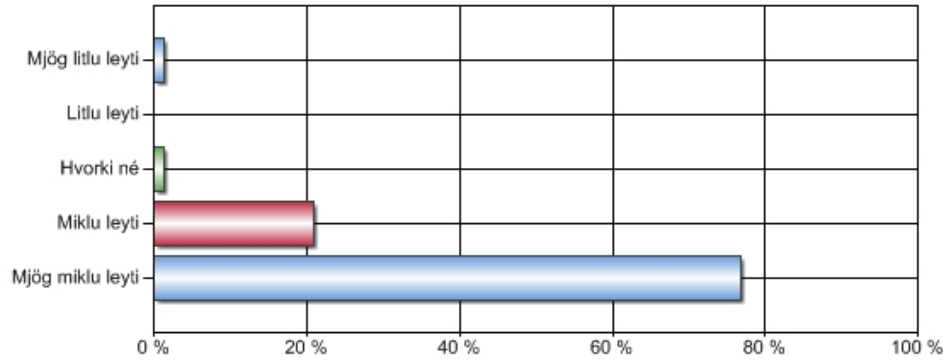
	Fjöldi	Mjög miklu leyti	Miklu leyti	Hvorki né	Litlu leyti	Mjög litlu leyti
5.1 Koma fram við þig af kurteisni og virðingu?	86	77%	21%	1%	0%	1%
5.2 Sýna þér vingjarnlegt viðmót?	86	76%	21%	1%	0%	2%



5. Virðing í samskiptum - Að hve miklu leyti finnst þér starfsfólk skólans: - 5.1 Koma fram við þig af kurteisi og virðingu?

Svar	Fjöldi	Hlutfall	Vikmörk hlutfalla
Mjög miklu leyti	66	77%	+/-8,93%
Miklu leyti	18	21%	+/-8,60%
Hvorki né	1	1%	+/-2,27%
Litlu leyti	0	0%	+/-0,00%
Mjög litlu leyti	1	1%	+/-2,27%
Alls	86	100%	

Meðaltal: 4,72

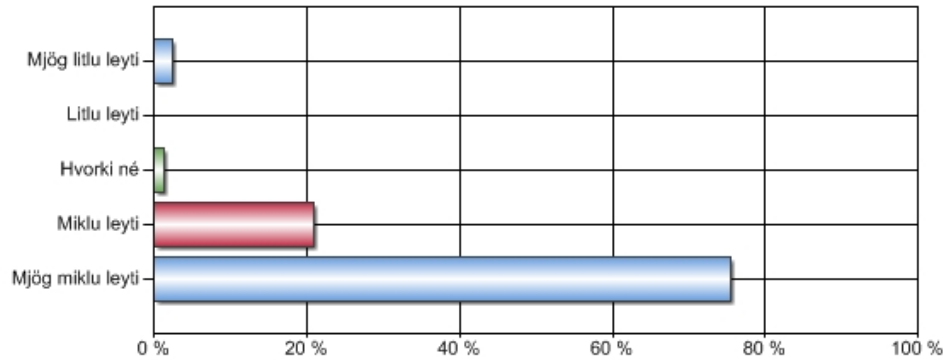


1.2 Í hvaða bekk er barnið?	Fjöldi	Snidmen gi svaratalc	Mjög miklu leyti	Miklu leyti	Hvorki né	Litlu leyti	Mjög litlu leyti	Meðaltal
7. b	18	17	9/52,94%	7/41,18%	1/5,88%	0/0,00%	0/0,00%	4,47
8. b	20	20	16/80,00%	4/20,00%	0/0,00%	0/0,00%	0/0,00%	4,80
9. b	35	35	32/91,43%	3/8,57%	0/0,00%	0/0,00%	0/0,00%	4,91
10. b	14	14	9/64,29%	4/28,57%	0/0,00%	0/0,00%	1/7,14%	4,43

5. Virðing í samskiptum - Að hve miklu leyti finnst þér starfsfólk skólans: - 5.2 Sýna þér vingjarnlegt viðmót?

Svar	Fjöldi	Hlutfall	Vikmörk hlutfalla
Mjög miklu leyti	65	76%	+/-9,08%
Miklu leyti	18	21%	+/-8,60%
Hvorki né	1	1%	+/-2,27%
Litlu leyti	0	0%	+/-0,00%
Mjög litlu leyti	2	2%	+/-3,19%
Alls	86	100%	

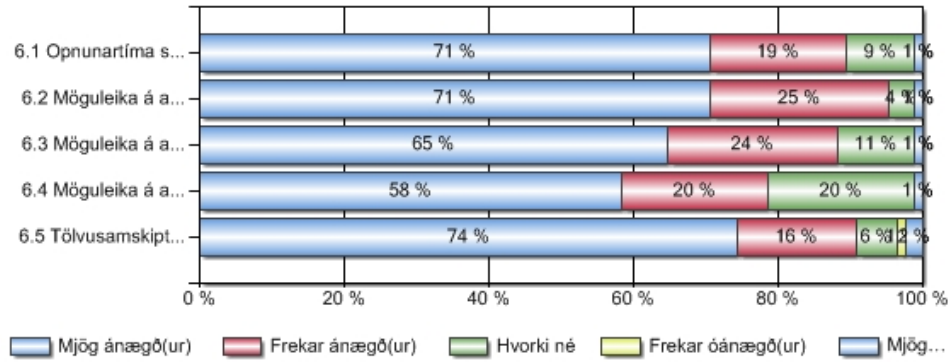
Meðaltal: 4,67



1.2 Í hvaða bekk er barnið?	Fjöldi	Sníðmennti svararalr	Mjög miklu leyti	Miklu leyti	Hvorki né	Litlu leyti	Mjög litlu leyti	Meðaltal
7. b	18	17	11/64,71%	5/29,41%	1/5,88%	0/0,00%	0/0,00%	4,59
8. b	20	20	15/75,00%	5/25,00%	0/0,00%	0/0,00%	0/0,00%	4,75
9. b	35	35	31/88,57%	4/11,43%	0/0,00%	0/0,00%	0/0,00%	4,89
10. b	14	14	8/57,14%	4/28,57%	0/0,00%	0/0,00%	2/14,29%	4,14

6. Aðgengi - Hversu ánægð(ur) eða óánægð(ur) ertu með:

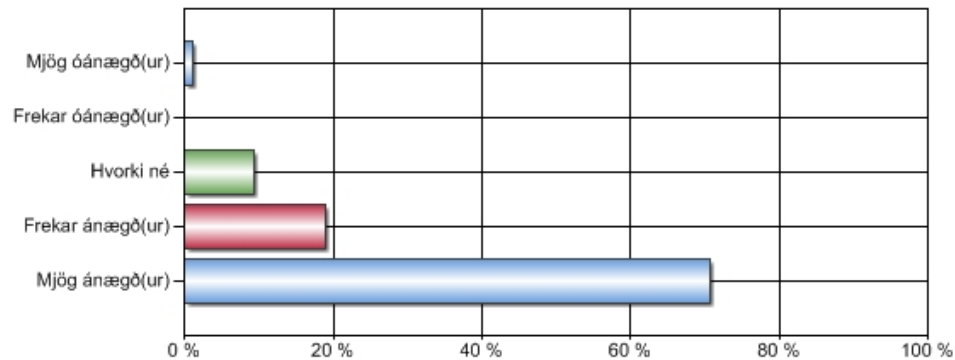
	Fjöldi	Mjög ánægð(ur)	Frekar ánægð(ur)	Hvorki né	Frekar óánægð(ur)	Mjög óánægð(ur)
6.1 Opnunartíma skrifstofu skólans?	85	71%	19%	9%	0%	1%
6.2 Möguleika á að fá viðtal við umsjónarkennara?	85	71%	25%	4%	0%	1%
6.3 Möguleika á að fá viðtal við skólastjórndendur?	85	65%	24%	11%	0%	1%
6.4 Möguleika á að fá viðtal við annað starfsfólk	84	58%	20%	20%	0%	1%
6.5 Tölvusamskipti við kennara og stjórnendur skólans?	86	74%	16%	6%	1%	2%



6. Aðgengi - Hversu ánægð(ur) eða óánægð(ur) ertu með: - 6.1 Opnunartíma skrifstofu skólans?

Svar	Fjöldi	Hlutfall	Vikmörk hlutfalla
Mjög ánægð(ur)	60	71%	+/-9,69%
Frekar ánægð(ur)	16	19%	+/-8,31%
Hvorki né	8	9%	+/-6,21%
Frekar óánægð(ur)	0	0%	+/-0,00%
Mjög óánægð(ur)	1	1%	+/-2,29%
Alls	85	100%	

Meðaltal: 4,58

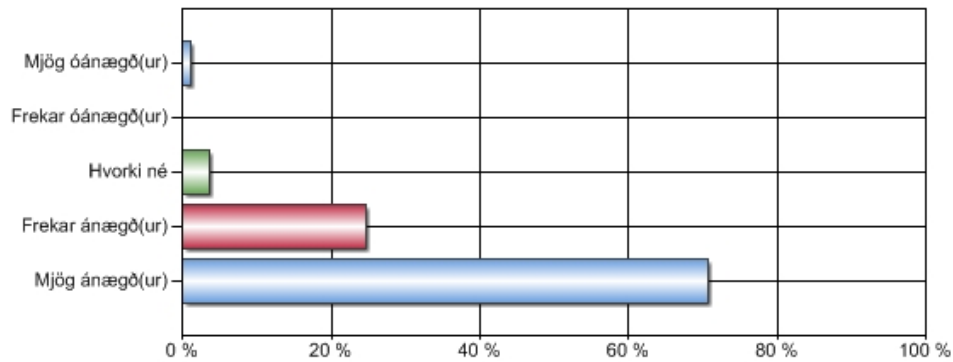


1.2 Í hvaða bekk er barnið?	Fjöldi	Sníðmennti svaracalc	Mjög ánægð (ur)	Frekar ánægð (ur)	Hvorki né	Frekar óánægð (ur)	Mjög óánægð (ur)	Meðaltal
7. b	18	17	10/58,82%	3/17,65%	4/23,53%	0/0,00%	0/0,00%	4,35
8. b	20	19	14/73,68%	3/15,79%	2/10,53%	0/0,00%	0/0,00%	4,63
9. b	35	35	26/74,29%	8/22,86%	1/2,86%	0/0,00%	0/0,00%	4,71
10. b	14	14	10/71,43%	2/14,29%	1/7,14%	0/0,00%	1/7,14%	4,43

6. Aðgengi - Hversu ánægð(ur) eða óánægð(ur) ertu með: - 6.2 Möguleika á að fá viðtal við umsjónarkennara?

Svar	Fjöldi	Hlutfall	Vikmörk hlutfalla
Mjög ánægð(ur)	60	71%	+/-9,69%
Frekar ánægð(ur)	21	25%	+/-9,17%
Hvorki né	3	4%	+/-3,92%
Frekar óánægð(ur)	0	0%	+/-0,00%
Mjög óánægð(ur)	1	1%	+/-2,29%
Alls	85	100%	

Meðaltal: 4,64

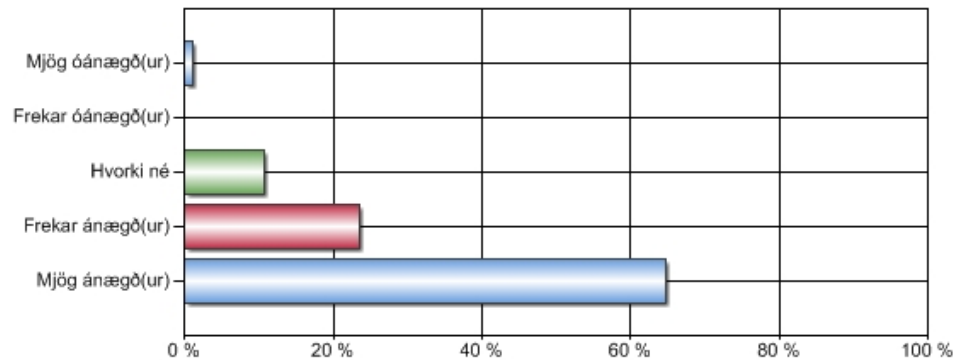


1.2 Í hvaða bekk er barnið?	Fjöldi	Sníðmennti svaracalc	Mjög ánægð(ur)	Frekar ánægð(ur)	Hvorki né	Frekar óánægð(ur)	Mjög óánægð(ur)	Meðaltal
7. b	18	17	10/58,82%	7/41,18%	0/0,00%	0/0,00%	0/0,00%	4,59
8. b	20	19	11/57,89%	7/36,84%	1/5,26%	0/0,00%	0/0,00%	4,53
9. b	35	35	30/85,71%	5/14,29%	0/0,00%	0/0,00%	0/0,00%	4,86
10. b	14	14	9/64,29%	2/14,29%	2/14,29%	0/0,00%	1/7,14%	4,29

6. Aðgengi - Hversu ánægð(ur) eða óánægð(ur) ertu með: - 6.3 Möguleika á að fá viðtal við skólastjórnendur?

Svar	Fjöldi	Hlutfall	Vikmörk hlutfalla
Mjög ánægð(ur)	55	65%	+/-10,16%
Frekar ánægð(ur)	20	24%	+/-9,02%
Hvorki né	9	11%	+/-6,54%
Frekar óánægð(ur)	0	0%	+/-0,00%
Mjög óánægð(ur)	1	1%	+/-2,29%
Alls	85	100%	

Meðaltal: 4,51

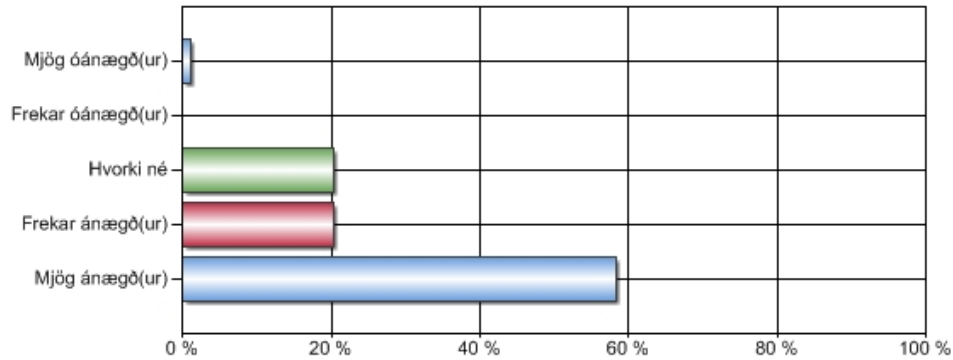


1.2 Í hvaða bekk er barnið?	Fjöldi	Sníðmennti svaracalc	Mjög ánægð (ur)	Frekar ánægð (ur)	Hvorki né	Frekar óánægð (ur)	Mjög óánægð (ur)	Meðaltal
7. b	18	17	8/47,06%	6/35,29%	3/17,65%	0/0,00%	0/0,00%	4,29
8. b	20	19	11/57,89%	6/31,58%	2/10,53%	0/0,00%	0/0,00%	4,47
9. b	35	35	27/77,14%	7/20,00%	1/2,86%	0/0,00%	0/0,00%	4,74
10. b	14	14	9/64,29%	1/7,14%	3/21,43%	0/0,00%	1/7,14%	4,21

6. Aðgengi - Hversu ánægð(ur) eða óánægð(ur) ertu með: - 6.4 Möguleika á að fá viðtal við annað starfsfólk

Svar	Fjöldi	Hlutfall	Vikmörk hlutfalla
Mjög ánægð(ur)	49	58%	+/-10,54%
Frekar ánægð(ur)	17	20%	+/-8,59%
Hvorki né	17	20%	+/-8,59%
Frekar óánægð(ur)	0	0%	+/-0,00%
Mjög óánægð(ur)	1	1%	+/-2,32%
Alls	84	100%	

Meðaltal: 4,35

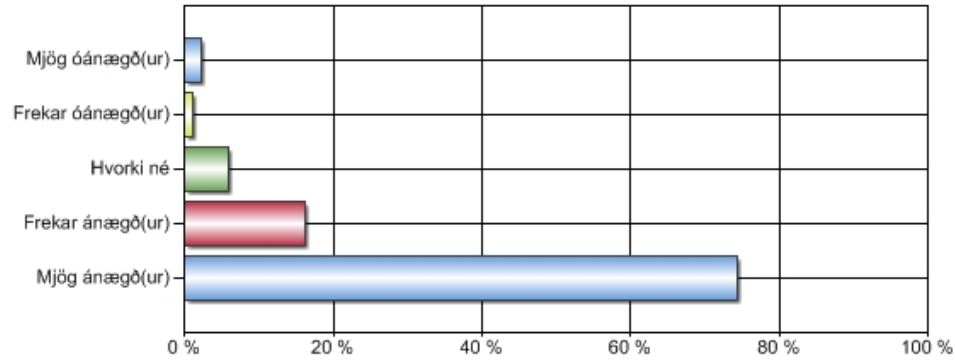


1.2 Í hvaða bekk er barnið?	Fjöldi	Sníðmennti svaravacalc	Mjög ánægð(ur)	Frekar ánægð(ur)	Hvorki né	Frekar óánægð(ur)	Mjög óánægð(ur)	Meðaltal
7. b	18	17	7/41,18%	4/23,53%	6/35,29%	0/0,00%	0/0,00%	4,06
8. b	20	19	9/47,37%	5/26,32%	5/26,32%	0/0,00%	0/0,00%	4,21
9. b	35	35	26/74,29%	5/14,29%	4/11,43%	0/0,00%	0/0,00%	4,63
10. b	14	13	7/53,85%	3/23,08%	2/15,38%	0/0,00%	1/7,69%	4,15

6. Aðgengi - Hversu ánægð(ur) eða óánægð(ur) ertu með: - 6.5 Tölvusamskipti við kennara og stjórnendur skólans?

Svar	Fjöldi	Hlutfall	Vikmörk hlutfalla
Mjög ánægð(ur)	64	74%	+/-9,22%
Frekar ánægð(ur)	14	16%	+/-7,80%
Hvorki né	5	6%	+/-4,95%
Frekar óánægð(ur)	1	1%	+/-2,27%
Mjög óánægð(ur)	2	2%	+/-3,19%
Alls	86	100%	

Meðaltal: 4,59

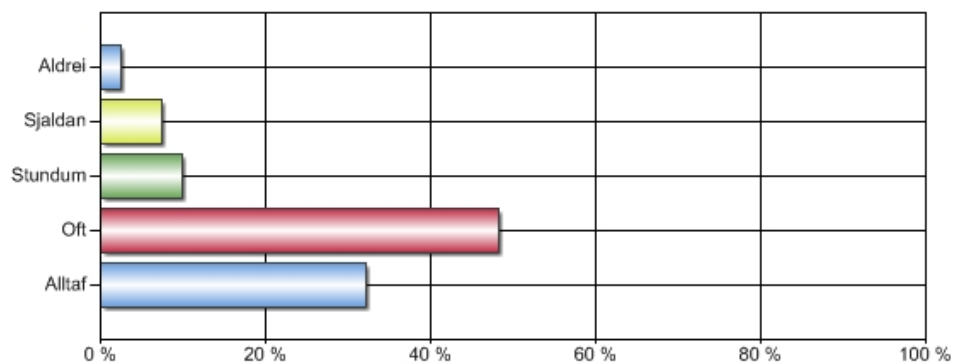


1.2 Í hvaða bekk er barnið?	Fjöldi	Sniðmengi svaramála	Mjög ánægð (ur)	Frekar ánægð (ur)	Hvorki né	Frekar óánægð (ur)	Mjög óánægð (ur)	Meðaltal
7. b	18	17	12/70,59%	4/23,53%	1/5,88%	0/0,00%	0/0,00%	4,65
8. b	20	20	13/65,00%	4/20,00%	2/10,00%	1/5,00%	0/0,00%	4,45
9. b	35	35	29/82,86%	4/11,43%	1/2,86%	0/0,00%	1/2,86%	4,71
10. b	14	14	10/71,43%	2/14,29%	1/7,14%	0/0,00%	1/7,14%	4,43

6.6 Hvetur skólinn þig til þátttöku og heimsóknna í skólann?

Svar	Fjöldi	Hlutfall	Vikmörk hlutfalla
Alltaf	26	32%	+/-10,17%
Oft	39	48%	+/-10,88%
Stundum	8	10%	+/-6,50%
Sjaldan	6	7%	+/-5,70%
Aldrei	2	2%	+/-3,38%
Alls	81	100%	

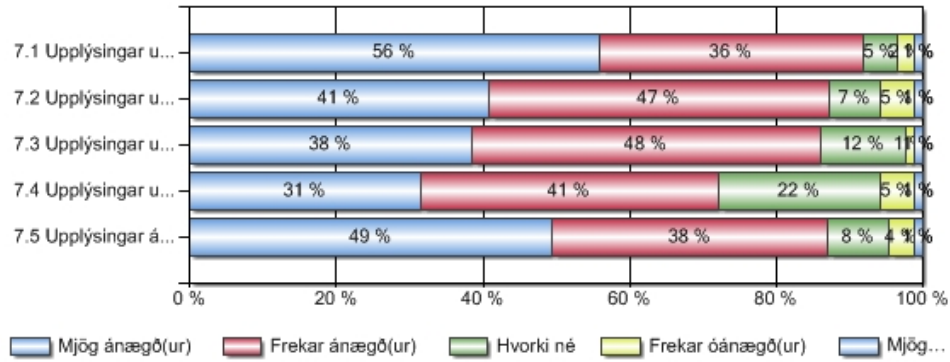
Meðaltal: 4,00



1.2 Í hvaða bekk er barnið?	Fjöldi	Sníðmennti svaratalc	Alltaf	Oft	Stundum	Sjaldan	Aldrei	Meðaltal
7. b	18	17	3/17,65%	10/58,82%	0/0,00%	3/17,65%	1/5,88%	3,65
8. b	20	18	5/27,78%	9/50,00%	2/11,11%	2/11,11%	0/0,00%	3,94
9. b	35	32	14/43,75%	12/37,50%	5/15,63%	1/3,13%	0/0,00%	4,22
10. b	14	14	4/28,57%	8/57,14%	1/7,14%	0/0,00%	1/7,14%	4,00

7. Upplýsingar - Hversu ánægð(ur) eða óánægð(ur) ertu með:

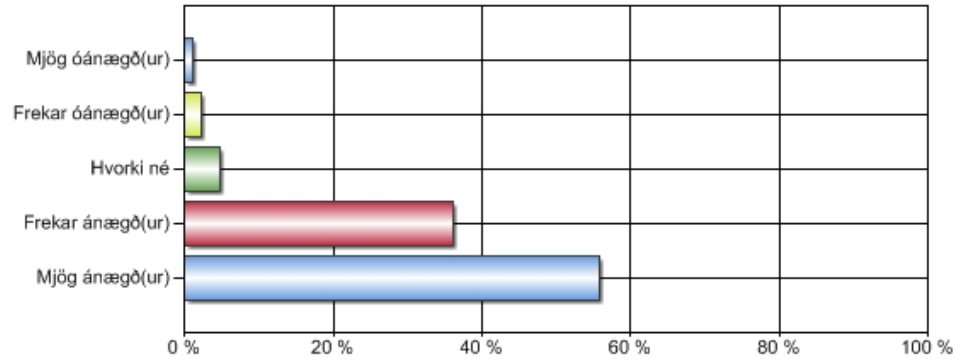
	Fjöldi	Mjög ánægð(ur)	Frekar ánægð(ur)	Hvorki né	Frekar óánægð(ur)	Mjög óánægð(ur)
7.1 Upplýsingar um námslegar framfarir barnsins ?	86	56%	36%	5%	2%	1%
7.2 Upplýsingar um félagslegar framfarir barnsins?	86	41%	47%	7%	5%	1%
7.3 Upplýsingar um námsefni?	86	38%	48%	12%	1%	1%
7.4 Upplýsingar um kennsluhætti?	86	31%	41%	22%	5%	1%
7.5 Upplýsingar á heimasíðu skólans?	85	49%	38%	8%	4%	1%



7. Upplýsingar - Hversu ánægð(ur) eða óánægð(ur) ertu með: - 7.1 Upplýsingar um námslegar framfarir barnsins ?

Svar	Fjöldi	Hlutfall	Vikmörk hlutfalla
Mjög ánægð(ur)	48	56%	+/-10,50%
Frekar ánægð(ur)	31	36%	+/-10,15%
Hvorki né	4	5%	+/-4,45%
Frekar óánægð(ur)	2	2%	+/-3,19%
Mjög óánægð(ur)	1	1%	+/-2,27%
Alls	86	100%	

Meðaltal: 4,43

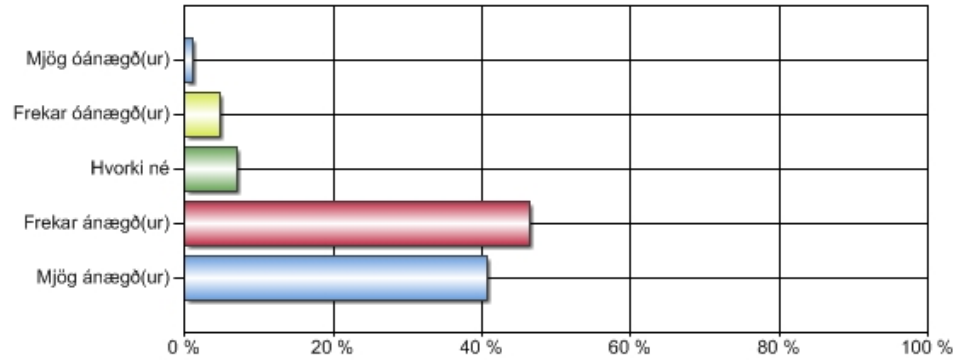


1.2 Í hvaða bekk er barnið?	Fjöldi	Snidmenngi svaratalc	Mjög ánægð (ur)	Frekar ánægð (ur)	Hvorki né	Frekar óánægð (ur)	Mjög óánægð (ur)	Meðaltal
7. b	18	17	6/35,29%	9/52,94%	1/5,88%	1/5,88%	0/0,00%	4,18
8. b	20	20	9/45,00%	7/35,00%	3/15,00%	1/5,00%	0/0,00%	4,20
9. b	35	35	23/65,71%	12/34,29%	0/0,00%	0/0,00%	0/0,00%	4,66
10. b	14	14	10/71,43%	3/21,43%	0/0,00%	0/0,00%	1/7,14%	4,50

7. Upplýsingar - Hversu ánægð(ur) eða óánægð(ur) ertu með: - 7.2 Upplýsingar um félagslegar framfarir barnsins?

Svar	Fjöldi	Hlutfall	Vikmörk hlutfalla
Mjög ánægð(ur)	35	41%	+/-10,38%
Frekar ánægð(ur)	40	47%	+/-10,54%
Hvorki né	6	7%	+/-5,38%
Frekar óánægð(ur)	4	5%	+/-4,45%
Mjög óánægð(ur)	1	1%	+/-2,27%
Alls	86	100%	

Meðaltal: 4,21

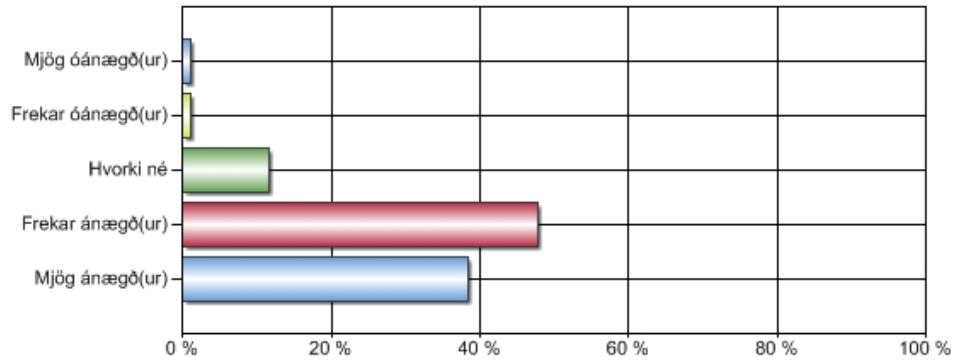


1.2 Í hvaða bekk er barnið?	Fjöldi	Sniðmengi svaratala	Mjög ánægð (ur)	Frekar ánægð (ur)	Hvorki né	Frekar óánægð (ur)	Mjög óánægð (ur)	Meðaltal
7. b	18	17	6/35,29%	9/52,94%	0/0,00%	2/11,76%	0/0,00%	4,12
8. b	20	20	5/25,00%	12/60,00%	2/10,00%	1/5,00%	0/0,00%	4,05
9. b	35	35	18/51,43%	15/42,86%	2/5,71%	0/0,00%	0/0,00%	4,46
10. b	14	14	6/42,86%	4/28,57%	2/14,29%	1/7,14%	1/7,14%	3,93

7. Upplýsingar - Hversu ánægð(ur) eða óánægð(ur) ertu með: - 7.3 Upplýsingar um námsefni?

Svar	Fjöldi	Hlutfall	Vikmörk hlutfalla
Mjög ánægð(ur)	33	38%	+/-10,28%
Frekar ánægð(ur)	41	48%	+/-10,56%
Hvorki né	10	12%	+/-6,78%
Frekar óánægð(ur)	1	1%	+/-2,27%
Mjög óánægð(ur)	1	1%	+/-2,27%
Alls	86	100%	

Meðaltal: 4,21

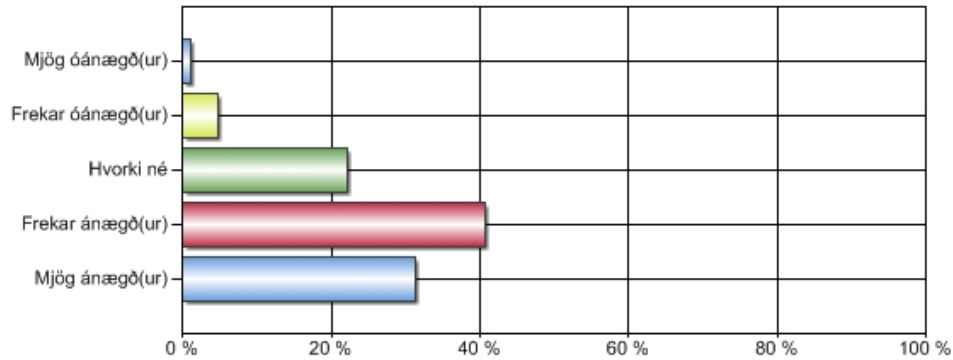


1.2 Í hvaða bekk er barnið?	Fjöldi	Sniðmengi svaratalc	Mjög ánægð (ur)	Frekar ánægð (ur)	Hvorki né	Frekar óánægð (ur)	Mjög óánægð (ur)	Meðaltal
7. b	18	17	6/35,29%	9/52,94%	2/11,76%	0/0,00%	0/0,00%	4,24
8. b	20	20	6/30,00%	8/40,00%	5/25,00%	1/5,00%	0/0,00%	3,95
9. b	35	35	15/42,86%	18/51,43%	2/5,71%	0/0,00%	0/0,00%	4,37
10. b	14	14	6/42,86%	6/42,86%	1/7,14%	0/0,00%	1/7,14%	4,14

7. Upplýsingar - Hversu ánægð(ur) eða óánægð(ur) ertu með: - 7.4 Upplýsingar um kennsluhætti?

Svar	Fjöldi	Hlutfall	Vikmörk hlutfalla
Mjög ánægð(ur)	27	31%	+/-9,81%
Frekar ánægð(ur)	35	41%	+/-10,38%
Hvorki né	19	22%	+/-8,77%
Frekar óánægð(ur)	4	5%	+/-4,45%
Mjög óánægð(ur)	1	1%	+/-2,27%
Alls	86	100%	

Meðaltal: 3,97

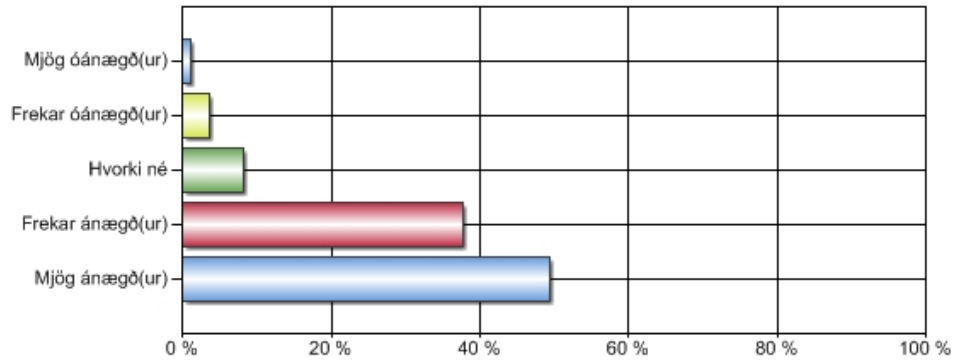


1.2 Í hvaða bekk er barnið?	Fjöldi	Sniðmengi svaratalc	Mjög ánægð (ur)	Frekar ánægð (ur)	Hvorki né	Frekar óánægð (ur)	Mjög óánægð (ur)	Meðaltal
7. b	18	17	5/29,41%	7/41,18%	3/17,65%	2/11,76%	0/0,00%	3,88
8. b	20	20	5/25,00%	8/40,00%	5/25,00%	2/10,00%	0/0,00%	3,80
9. b	35	35	13/37,14%	16/45,71%	6/17,14%	0/0,00%	0/0,00%	4,20
10. b	14	14	4/28,57%	4/28,57%	5/35,71%	0/0,00%	1/7,14%	3,71

7. Upplýsingar - Hversu ánægð(ur) eða óánægð(ur) ertu með: - 7.5 Upplýsingar á heimasíðu skólans?

Svar	Fjöldi	Hlutfall	Vikmörk hlutfalla
Mjög ánægð(ur)	42	49%	+/-10,63%
Frekar ánægð(ur)	32	38%	+/-10,30%
Hvorki né	7	8%	+/-5,84%
Frekar óánægð(ur)	3	4%	+/-3,92%
Mjög óánægð(ur)	1	1%	+/-2,29%
Alls	85	100%	

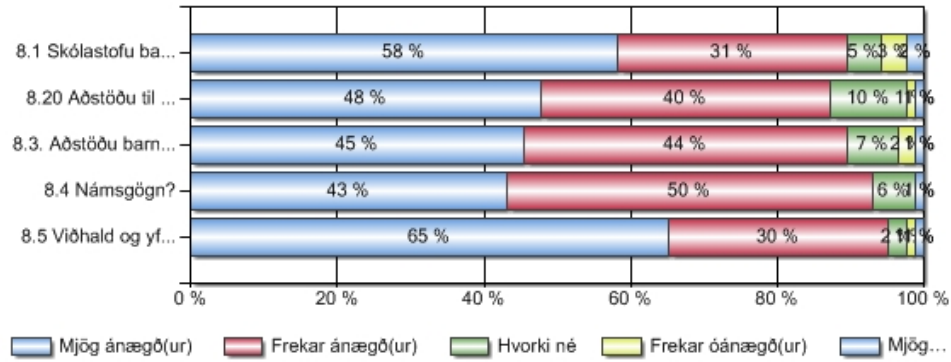
Meðaltal: 4,31



1.2 Í hvaða bekk er barnið?	Fjöldi	Sniðmengi svaratalc	Mjög ánægð (ur)	Frekar ánægð (ur)	Hvorki né	Frekar óánægð (ur)	Mjög óánægð (ur)	Meðaltal
7. b	18	17	9/52,94%	7/41,18%	1/5,88%	0/0,00%	0/0,00%	4,47
8. b	20	20	7/35,00%	6/30,00%	4/20,00%	3/15,00%	0/0,00%	3,85
9. b	35	34	20/58,82%	12/35,29%	2/5,88%	0/0,00%	0/0,00%	4,53
10. b	14	14	6/42,86%	7/50,00%	0/0,00%	0/0,00%	1/7,14%	4,21

8. Námsumhverfi - Hversu ánægð(ur) eða óánægð(ur) ertu með:

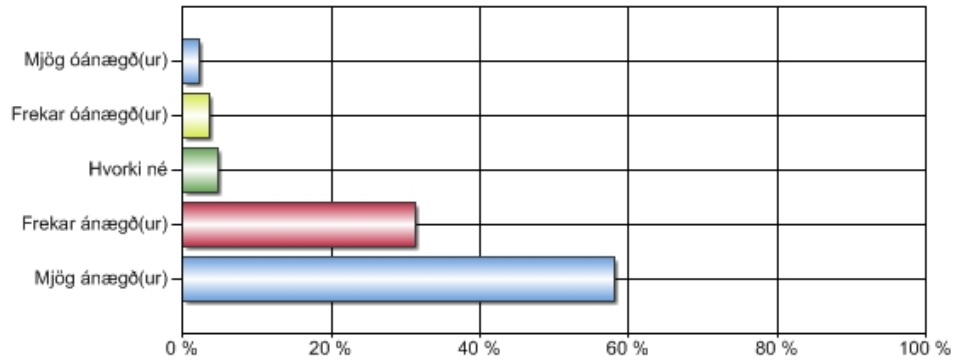
	Fjöldi	Mjög ánægð(ur)	Frekar ánægð(ur)	Hvorki né	Frekar óánægð(ur)	Mjög óánægð(ur)
8.1 Skólastofu barnsins?	86	58%	31%	5%	3%	2%
8.20 Aðstöðu til list- og verkgreina?	86	48%	40%	10%	1%	1%
8.3. Aðstöðu barnsins utan kennslustunda?	86	45%	44%	7%	2%	1%
8.4 Námsgögn?	86	43%	50%	6%	0%	1%
8.5 Viðhald og yfirbragð húsnæðis?	83	65%	30%	2%	1%	1%



8. Námsumhverfi - Hversu ánægð(ur) eða óánægð(ur) ertu með: - 8.1 Skólastofu barnsins?

Svar	Fjöldi	Hlutfall	Vikmörk hlutfalla
Mjög ánægð(ur)	50	58%	+/-10,43%
Frekar ánægð(ur)	27	31%	+/-9,81%
Hvorki né	4	5%	+/-4,45%
Frekar óánægð(ur)	3	3%	+/-3,88%
Mjög óánægð(ur)	2	2%	+/-3,19%
Alls	86	100%	

Meðaltal: 4,40

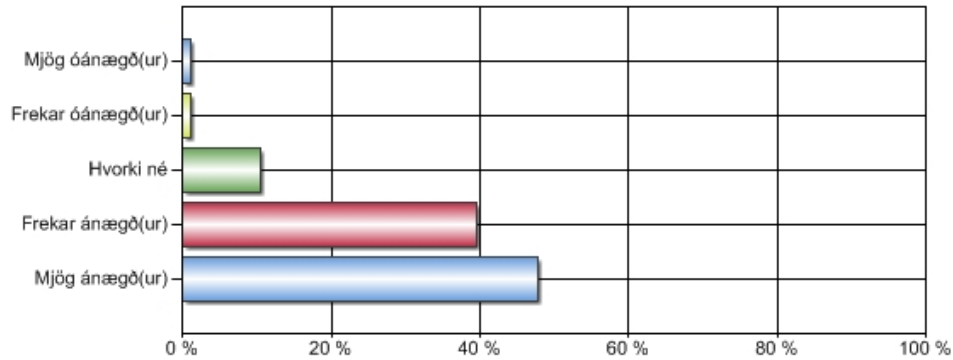


1.2 Í hvaða bekk er barnið?	Fjöldi	Sniðmengi svaramála	Mjög ánægð (ur)	Frekar ánægð (ur)	Hvorki né	Frekar óánægð (ur)	Mjög óánægð (ur)	Meðaltal
7. b	18	17	11/64,71%	5/29,41%	0/0,00%	1/5,88%	0/0,00%	4,53
8. b	20	20	10/50,00%	6/30,00%	1/5,00%	2/10,00%	1/5,00%	4,10
9. b	35	35	22/62,86%	11/31,43%	2/5,71%	0/0,00%	0/0,00%	4,57
10. b	14	14	7/50,00%	5/35,71%	1/7,14%	0/0,00%	1/7,14%	4,21

8. Námsumhverfi - Hversu ánægð(ur) eða óánægð(ur) ertu með: - 8.20 Aðstöðu til list- og verkgreina?

Svar	Fjöldi	Hlutfall	Vikmörk hlutfalla
Mjög ánægð(ur)	41	48%	+/-10,56%
Frekar ánægð(ur)	34	40%	+/-10,33%
Hvorki né	9	10%	+/-6,47%
Frekar óánægð(ur)	1	1%	+/-2,27%
Mjög óánægð(ur)	1	1%	+/-2,27%
Alls	86	100%	

Meðaltal: 4,31

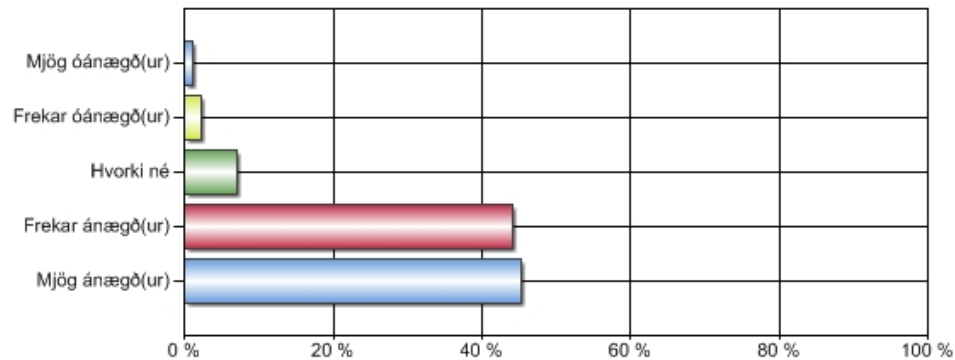


1.2 Í hvaða bekk er barnið?	Fjöldi	Sniðmengi svaratalc	Mjög ánægð(ur)	Frekar ánægð(ur)	Hvorki né	Frekar óánægð(ur)	Mjög óánægð(ur)	Meðaltal
7. b	18	17	10/58,82%	5/29,41%	2/11,76%	0/0,00%	0/0,00%	4,47
8. b	20	20	6/30,00%	9/45,00%	4/20,00%	1/5,00%	0/0,00%	4,00
9. b	35	35	18/51,43%	15/42,86%	2/5,71%	0/0,00%	0/0,00%	4,46
10. b	14	14	7/50,00%	5/35,71%	1/7,14%	0/0,00%	1/7,14%	4,21

8. Námsumhverfi - Hversu ánægð(ur) eða óánægð(ur) ertu með: - 8.3. Aðstöðu barnsins utan kennslustunda?

Svar	Fjöldi	Hlutfall	Vikmörk hlutfalla
Mjög ánægð(ur)	39	45%	+/-10,52%
Frekar ánægð(ur)	38	44%	+/-10,50%
Hvorki né	6	7%	+/-5,38%
Frekar óánægð(ur)	2	2%	+/-3,19%
Mjög óánægð(ur)	1	1%	+/-2,27%
Alls	86	100%	

Meðaltal: 4,30

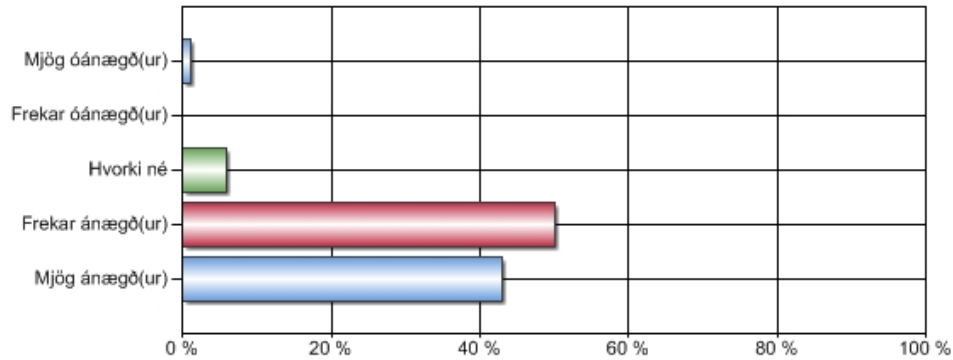


1.2 Í hvaða bekk er barnið?	Fjöldi	Sniðmengi svaratalc	Mjög ánægð (ur)	Frekar ánægð (ur)	Hvorki né	Frekar óánægð (ur)	Mjög óánægð (ur)	Meðaltal
7. b	18	17	8/47,06%	8/47,06%	1/5,88%	0/0,00%	0/0,00%	4,41
8. b	20	20	6/30,00%	11/55,00%	2/10,00%	1/5,00%	0/0,00%	4,10
9. b	35	35	20/57,14%	12/34,29%	2/5,71%	1/2,86%	0/0,00%	4,46
10. b	14	14	5/35,71%	7/50,00%	1/7,14%	0/0,00%	1/7,14%	4,07

8. Námsumhverfi - Hversu ánægð(ur) eða óánægð(ur) ertu með: - 8.4 Námsgögn?

Svar	Fjöldi	Hlutfall	Vikmörk hlutfalla
Mjög ánægð(ur)	37	43%	+/-10,46%
Frekar ánægð(ur)	43	50%	+/-10,57%
Hvorki né	5	6%	+/-4,95%
Frekar óánægð(ur)	0	0%	+/-0,00%
Mjög óánægð(ur)	1	1%	+/-2,27%
Alls	86	100%	

Meðaltal: 4,34

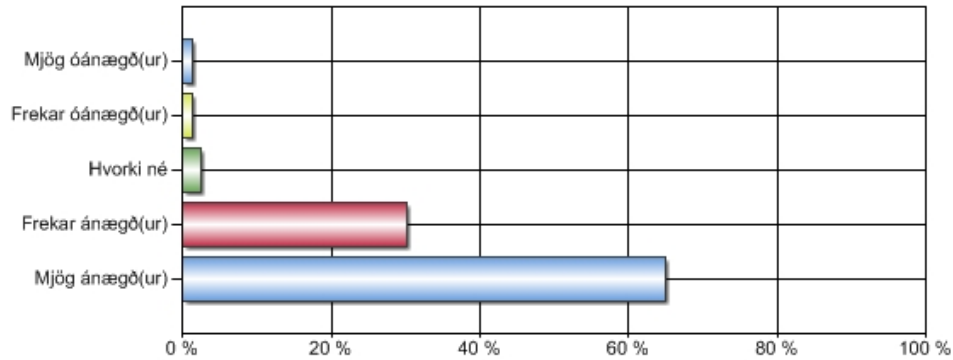


1.2 Í hvaða bekk er barnið?	Fjöldi	Sniðmengi svaratalc	Mjög ánægð (ur)	Frekar ánægð (ur)	Hvorki né	Frekar óánægð (ur)	Mjög óánægð (ur)	Meðaltal
7. b	18	17	8/47,06%	7/41,18%	2/11,76%	0/0,00%	0/0,00%	4,35
8. b	20	20	5/25,00%	14/70,00%	1/5,00%	0/0,00%	0/0,00%	4,20
9. b	35	35	18/51,43%	16/45,71%	1/2,86%	0/0,00%	0/0,00%	4,49
10. b	14	14	6/42,86%	6/42,86%	1/7,14%	0/0,00%	1/7,14%	4,14

8. Námsumhverfi - Hversu ánægð(ur) eða óánægð(ur) ertu með: - 8.5 Viðhald og yfirbragð húsnæðis?

Svar	Fjöldi	Hlutfall	Vikmörk hlutfalla
Mjög ánægð(ur)	54	65%	+/-10,26%
Frekar ánægð(ur)	25	30%	+/-9,87%
Hvorki né	2	2%	+/-3,30%
Frekar óánægð(ur)	1	1%	+/-2,35%
Mjög óánægð(ur)	1	1%	+/-2,35%
Alls	83	100%	

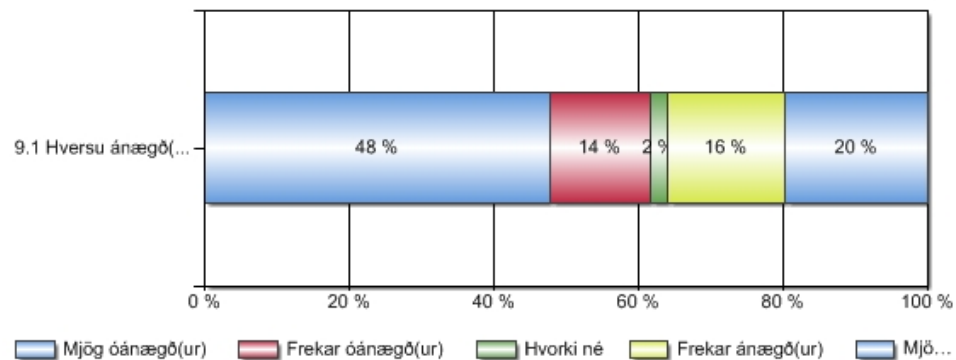
Meðaltal: 4,57



1.2 Í hvaða bekk er barnið?	Fjöldi	Sníðmengi svaratalc	Mjög ánægð (ur)	Frekar ánægð (ur)	Hvorki né	Frekar óánægð (ur)	Mjög óánægð (ur)	Meðaltal
7. b	18	17	12/70,59%	5/29,41%	0/0,00%	0/0,00%	0/0,00%	4,71
8. b	20	19	13/68,42%	5/26,32%	1/5,26%	0/0,00%	0/0,00%	4,63
9. b	35	33	22/66,67%	9/27,27%	1/3,03%	1/3,03%	0/0,00%	4,58
10. b	14	14	7/50,00%	6/42,86%	0/0,00%	0/0,00%	1/7,14%	4,29

9. Almennt - Að lokum viljum við spyrja almennt um hvernig þú upplifir skólann sem barnið þitt er í:

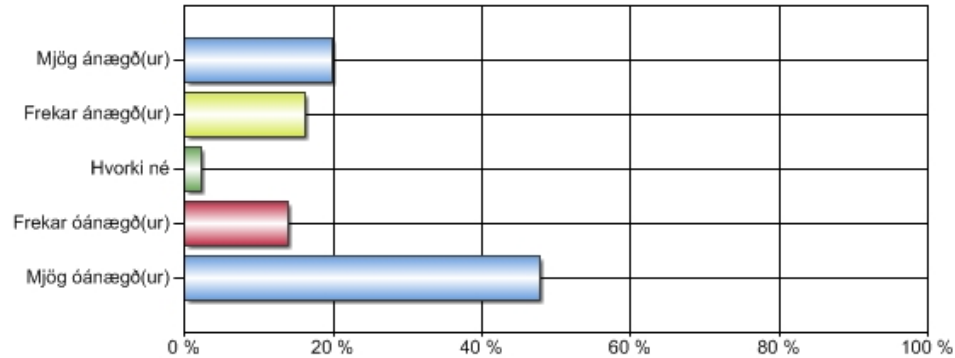
	Fjöldi	Mjög óánægð (ur)	Frekar óánægð (ur)	Hvorki né	Frekar ánægð (ur)	Mjög ánægð (ur)
9.1 Hversu ánægð(ur) eða óánægð(ur) ertu með skóla barnsins almennt?	86	48%	14%	2%	16%	20%



9. Almennt - Að lokum viljum við spyrja almennt um hvernig þú upplifir skólann sem barnið þitt er í: - 9.1 Hversu ánægð(ur) eða óánægð(ur) ertu með skóla barnsins almennt?

Svar	Fjöldi	Hlutfall	Vikmörk hlutfalla
Mjög óánægð(ur)	41	48%	+/-10,56%
Frekar óánægð(ur)	12	14%	+/-7,32%
Hvorki né	2	2%	+/-3,19%
Frekar ánægð(ur)	14	16%	+/-7,80%
Mjög ánægð(ur)	17	20%	+/-8,42%
Alls	86	100%	

Meðaltal: 3,53



1.2 Í hvaða bekk er barnið?	Fjöldi	Sníðmenngi svaramála	Mjög óánægð (ur)	Frekar óánægð (ur)	Hvorki né	Frekar ánægð (ur)	Mjög ánægð (ur)	Meðaltal
7. b	18	17	7/41,18%	1/5,88%	1/5,88%	4/23,53%	4/23,53%	3,18
8. b	20	20	5/25,00%	5/25,00%	1/5,00%	7/35,00%	2/10,00%	3,20
9. b	35	35	23/65,71%	5/14,29%	0/0,00%	1/2,86%	6/17,14%	4,09
10. b	14	14	6/42,86%	1/7,14%	0/0,00%	2/14,29%	5/35,71%	3,07