



– Heiðarskóli –

Lýsing á Rannsókn

Nafn	Nemendakönnun - Hieðarskóli
Unnið fyrir	Samband íslenskra sveitafélaga
Tengiliður	Valgerður Freyja Ágústsdóttir, stjórn málafræðingur s. 515 4923 Valgerdur.freyja.agustsdottir@samband.is
Tímabil	07.05.2008 – 10.06.2008
Aðferð	Vefkönnun
Númer könnunar	10790

Svörun

Fjöldi svarenda	180
Hlutfall af heild	13%

Reykjavík, september 2008

Takk fyrir gott samstarf,

Gauti Marteinnsson

Outcome hugbúnaður ehf.
Bíldshöfða 18
110 Reykjavík
s. 533 1440
www.outcome.is



Skýrslan er síuð miðað við svör úr eftirfarandi spurningu, þ.e. birtir aðeins svör þeirra þátttakenda sem svöruðu spurningunni á tiltekinn hátt, sjá hér að neðan fyrir svarmöguleikanna sem eru innifaldir í skýrslunni.

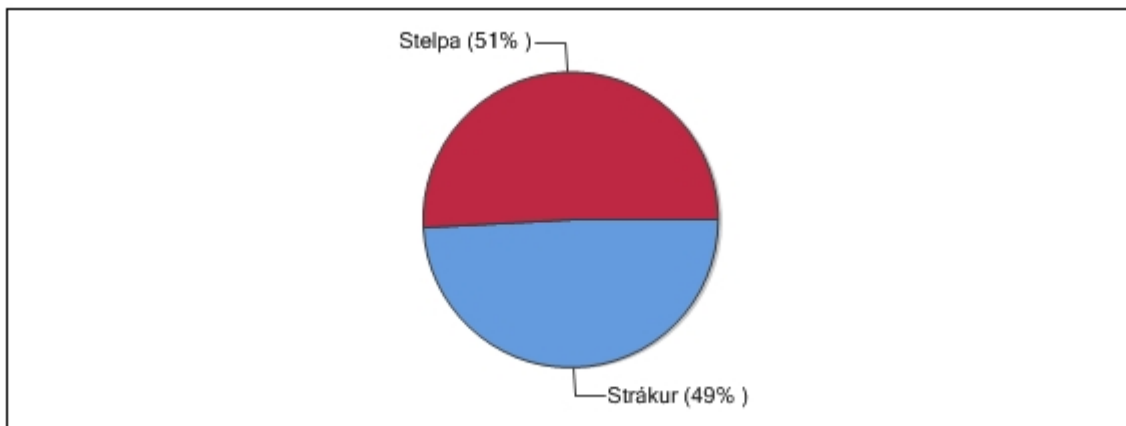
1.3 Hvað heitir skólinn þinn?

Svar	Fjöldi	Hlutfall	Vikmörk hlutfalla
Kirkjubæjarskóli	22	2%	+/-1%
Grunnskólinn í Þorlákshöfn	57	4%	+/-1%
Grunnskóli Bláskógabyggðar	63	5%	+/-1%
Heiðarskóli	180	13%	+/-2%
Holtaskóli	92	7%	+/-1%
Myllubakkaskóli	156	11%	+/-2%
Njarðvíkurskóli	165	12%	+/-2%
Akurskóli	46	3%	+/-1%
Grunnskóli Grindavíkur	0	0%	+/-0%
Grunnskólinn í Sandgerði	0	0%	+/-0%
Gerðaskóli	75	5%	+/-1%
Stóru-Vogaskóli	60	4%	+/-1%
Grunnskóli Borgarfjarðar	0	0%	+/-0%
Grunnskólinn Borgarnesi	98	7%	+/-1%
Varmalandsskóli	20	1%	+/-1%
Grunnskóli Önundarfjarðar	0	0%	+/-0%
Grunnskólinn Suðureyri	18	1%	+/-1%
Grunnskólinn Ísafirði	136	10%	+/-2%
Grunnskólinn Þingeyri	2	0%	+/-0%
Fellaskóli	30	2%	+/-1%
Brúarásskóli	20	1%	+/-1%
Grunnskólinn Egilsstöðum og Eiðum	92	7%	+/-1%
Hallormsstaðaskóli	1	0%	+/-0%
Barnaskólinn á Eyrarbakka og Stokkseyri	3	0%	+/-0%
Vallaskóli	0	0%	+/-0%
Sunnulækjarskóli	43	3%	+/-1%
Alls	1379	100%	

Niðurstöður annarra spurninga í skýrslunni eru eingöngu miðaðar við þá sem svöruðu "Heiðarskóli" spurningunni hér að ofan.

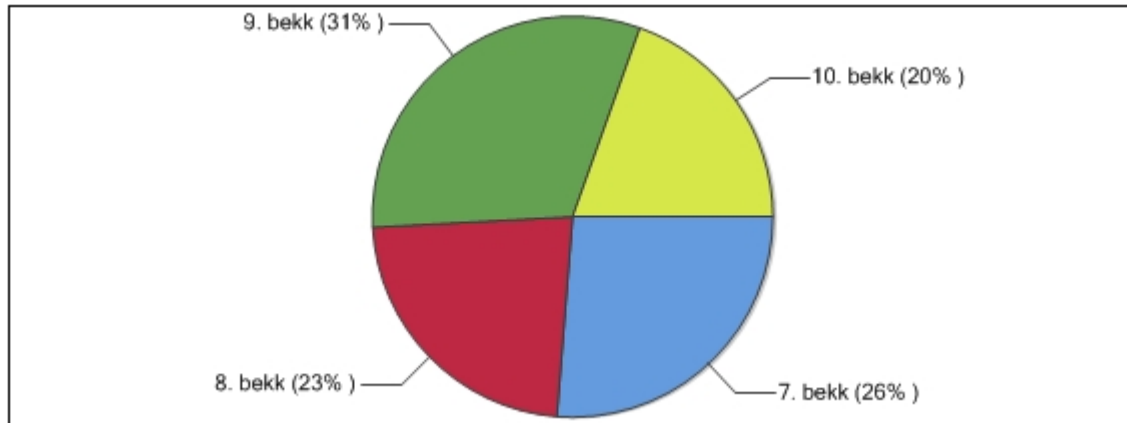
1.1 Hvort ert þú strákur eða stelpa?

Svar	Fjöldi	Hlutfall	Vikmörk hlutfalla
Strákur	88	49%	+/-7%
Stelpa	91	51%	+/-7%
Alls	179	100%	



1.2. Í hvaða bekk ert þú?

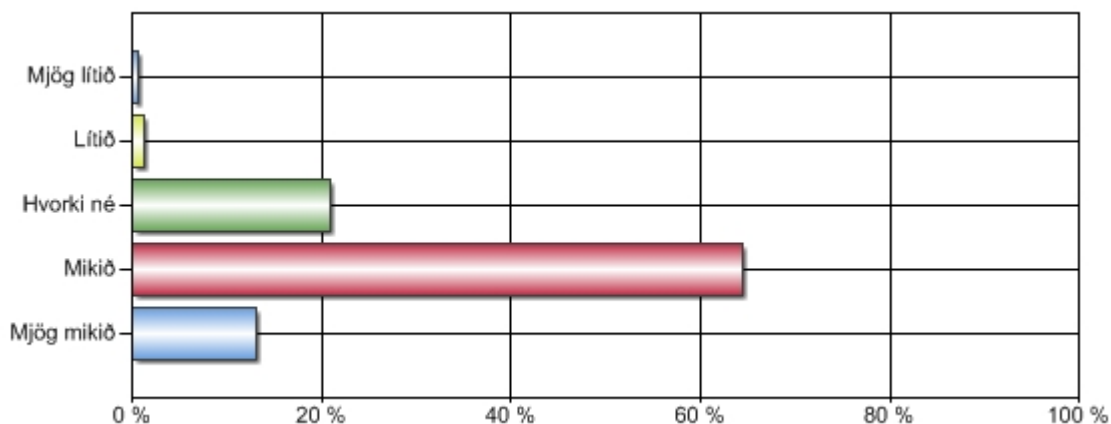
Svar	Fjöldi	Hlutfall	Vikmörk hlutfalla
7. bekk	47	26%	+/-6%
8. bekk	41	23%	+/-6%
9. bekk	56	31%	+/-7%
10. bekk	35	20%	+/-6%
Alls	179	100%	



2.1 Finnst þér þú vera að læra lítið eða mikið í skólanum?

Svar	Fjöldi	Hlutfall	Vikmörk hlutfalla
Mjög mikið	23	13%	+/-5%
Mikið	114	64%	+/-7%
Hvorki né	37	21%	+/-6%
Lítið	2	1%	+/-2%
Mjög lítið	1	1%	+/-1%
Alls	177	100%	

Meðaltal: 4



1.1 Hvort ert þú strákur eða stelpa?	Fjöldi	Sniðmengi svara	Mjög mikið	Mikið	Hvorki né	Lítið	Mjög lítið
Strákur	88	86	12/14%	49/57%	24/28%	0/0%	1/1%
Stelpa	91	90	11/12%	65/72%	12/13%	2/2%	0/0%

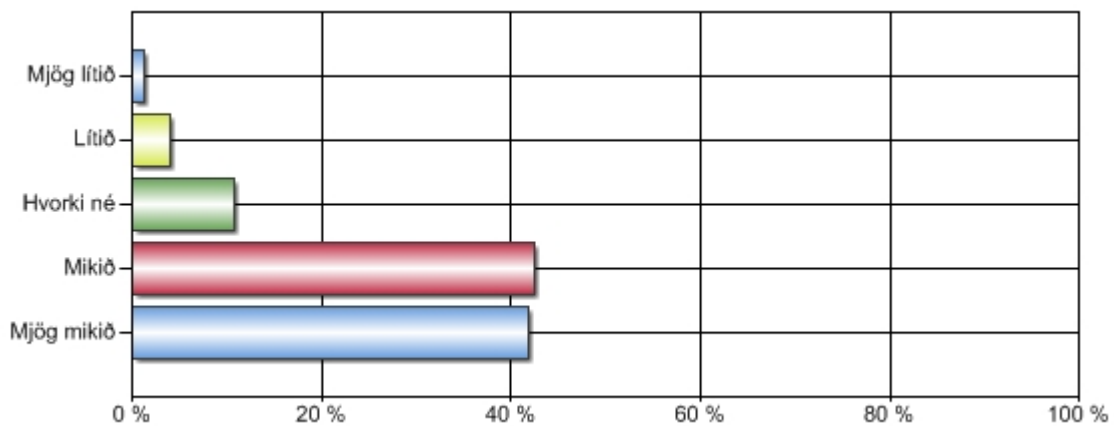
1.2. Í hvaða bekk ert þú?

	Fjöldi	Sniðmengi svara	Mjög mikið	Mikið	Hvorki né	Lítið	Mjög lítið
7. bekk	47	46	8/17%	26/57%	10/22%	2/4%	0/0%
8. bekk	41	41	8/20%	27/66%	6/15%	0/0%	0/0%
9. bekk	56	54	6/11%	35/65%	13/24%	0/0%	0/0%
10. bekk	35	35	1/3%	26/74%	7/20%	0/0%	1/3%

2.2 Er námið mjög eða lítið mikilvægt fyrir þig?

Svar	Fjöldi	Hlutfall	Vikmörk hlutfalla
Mjög mikið	75	42%	+/-7%
Mikið	76	42%	+/-7%
Hvorki né	19	11%	+/-5%
Lítið	7	4%	+/-3%
Mjög lítið	2	1%	+/-2%
Alls	179	100%	

Meðaltal: 4



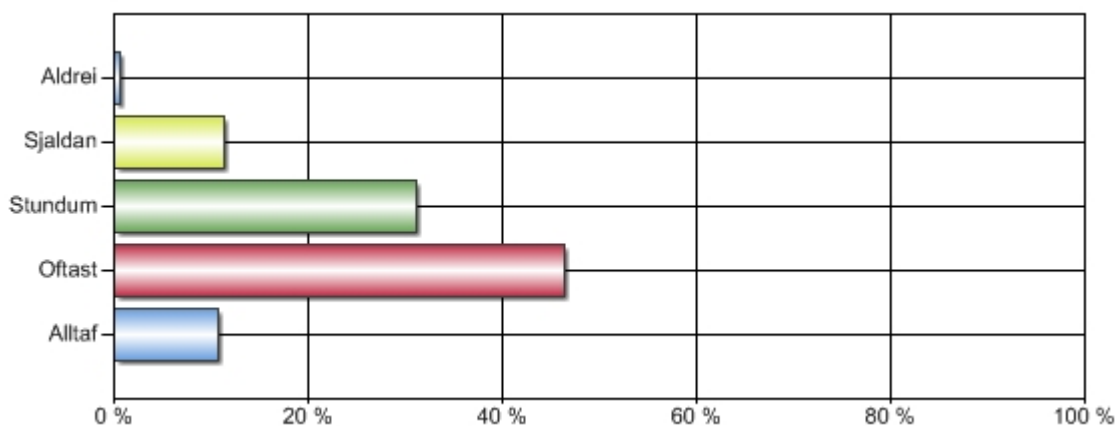
1.1 Hvort ert þú strákur eða stelpa?	Fjöldi	Sniðmengi svara	Mjög mikið	Mikið	Hvorki né	Lítið	Mjög lítið
Strákur	88	87	30/34%	36/41%	14/16%	5/6%	2/2%
Stelpa	91	91	45/49%	39/43%	5/5%	2/2%	0/0%

1.2. Í hvaða bekk ert þú?	Fjöldi	Sniðmengi svara	Mjög mikið	Mikið	Hvorki né	Lítið	Mjög lítið
7. bekk	47	47	20/43%	19/40%	4/9%	3/6%	1/2%
8. bekk	41	41	19/46%	19/46%	3/7%	0/0%	0/0%
9. bekk	56	55	21/38%	26/47%	5/9%	3/5%	0/0%
10. bekk	35	35	15/43%	12/34%	6/17%	1/3%	1/3%

2.3 Finnst þér þú oft eða sjaldan vera áhugasöm/áhugasamur í skólanum?

Svar	Fjöldi	Hlutfall	Vikmörk hlutfalla
Alltaf	19	11%	+/-5%
Oftast	82	46%	+/-7%
Stundum	55	31%	+/-7%
Sjaldan	20	11%	+/-5%
Aldrei	1	1%	+/-1%
Alls	177	100%	

Meðaltal: 4



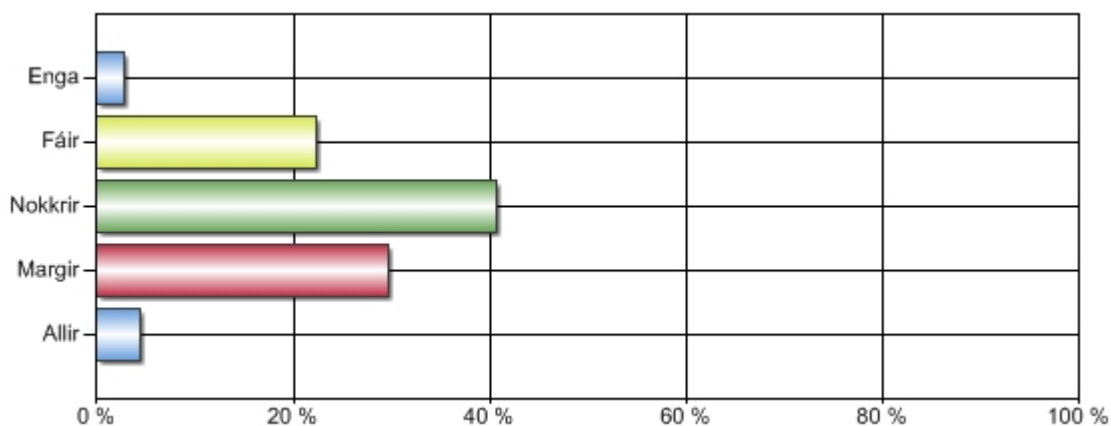
1.1 Hvort ert þú strákur eða stelpa?	Fjöldi	Sniðmengi svara	Alltaf	Oftast	Stundum	Sjaldan	Aldrei
Strákur	88	87	7/8%	36/41%	30/34%	13/15%	1/1%
Stelpa	91	89	12/13%	45/51%	25/28%	7/8%	0/0%

1.2. Í hvaða bekk ert þú?	Fjöldi	Sniðmengi svara	Alltaf	Oftast	Stundum	Sjaldan	Aldrei
7. bekk	47	46	6/13%	19/41%	15/33%	6/13%	0/0%
8. bekk	41	41	8/20%	22/54%	9/22%	2/5%	0/0%
9. bekk	56	55	1/2%	25/45%	21/38%	8/15%	0/0%
10. bekk	35	34	4/12%	16/47%	10/29%	3/9%	1/3%

3.1 Hve margir eða fáir kennarar vekja hjá þér áhuga á að læra?

Svar	Fjöldi	Hlutfall	Vikmörk hlutfalla
Allir	8	4%	+/-3%
Margir	53	30%	+/-7%
Nokkrir	73	41%	+/-7%
Fáir	40	22%	+/-6%
Enga	5	3%	+/-2%
Alls	179	100%	

Meðaltal: 3

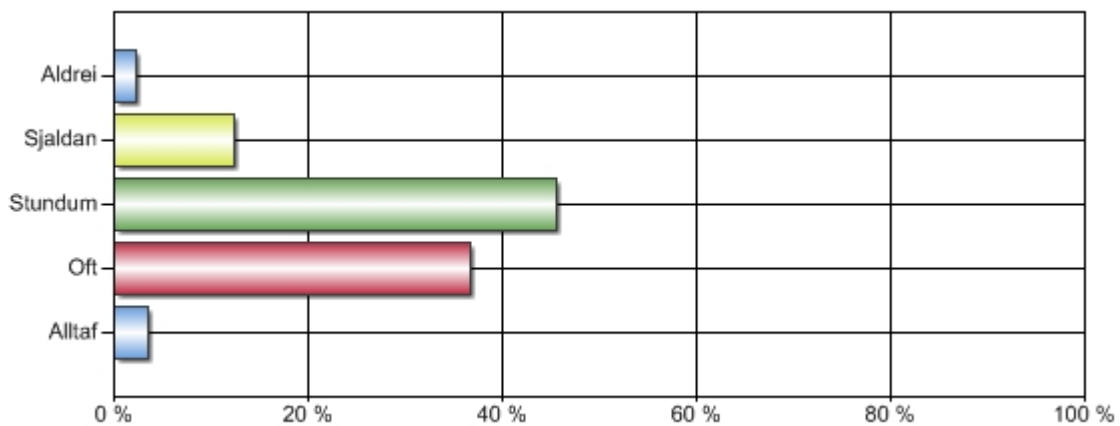


1.1 Hvert ert þú strákur eða stelpa?	Fjöldi	Sniðmengi svara	Allir	Margir	Nokkrir	Fáir	Enga
Strákur	88	87	5/6%	25/29%	30/34%	22/25%	5/6%
Stelpa	91	91	3/3%	28/31%	43/47%	17/19%	0/0%
1.2. Í hvaða bekk ert þú?	Fjöldi	Sniðmengi svara	Allir	Margir	Nokkrir	Fáir	Enga
7. bekk	47	47	3/6%	14/30%	18/38%	10/21%	2/4%
8. bekk	41	41	2/5%	19/46%	17/41%	3/7%	0/0%
9. bekk	56	55	0/0%	11/20%	29/53%	15/27%	0/0%
10. bekk	35	35	3/9%	9/26%	9/26%	11/31%	3/9%

3.2 Færðu krefjandi verkefni í skólanum sem virkilega reyna á þig?

Svar	Fjöldi	Hlutfall	Vikmörk hlutfalla
Alltaf	6	3%	+/-3%
Oft	66	37%	+/-7%
Stundum	82	46%	+/-7%
Sjaldan	22	12%	+/-5%
Aldrei	4	2%	+/-2%
Alls	180	100%	

Meðaltal: 3



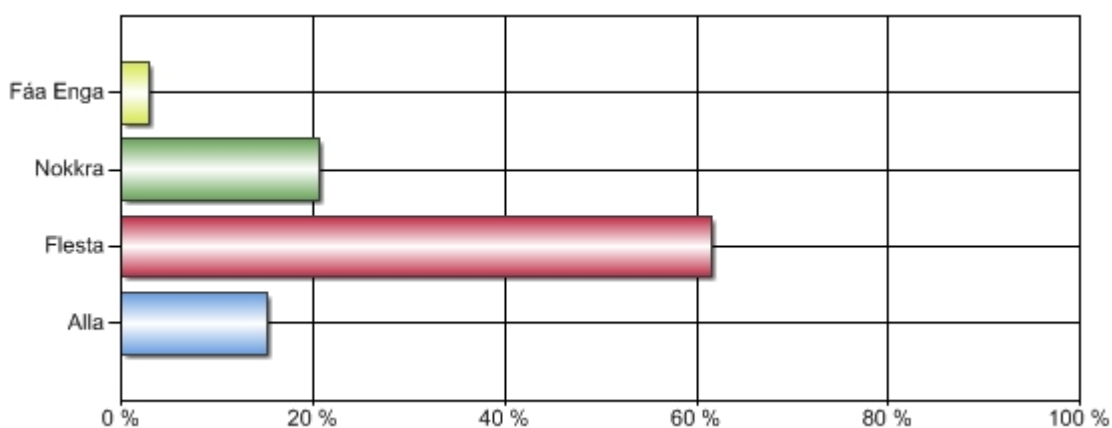
1.1 Hvort ert þú strákur eða stelpa?	Fjöldi	Sniðmengi svara	Alltaf	Oft	Stundum	Sjaldan	Aldrei
Strákur	88	88	4/5%	33/38%	39/44%	9/10%	3/3%
Stelpa	91	91	2/2%	32/35%	43/47%	13/14%	1/1%

1.2. Í hvaða bekk ert þú?	Fjöldi	Sniðmengi svara	Alltaf	Oft	Stundum	Sjaldan	Aldrei
7. bekk	47	47	2/4%	9/19%	28/60%	8/17%	0/0%
8. bekk	41	41	1/2%	24/59%	15/37%	1/2%	0/0%
9. bekk	56	56	0/0%	27/48%	23/41%	6/11%	0/0%
10. bekk	35	35	3/9%	6/17%	16/46%	6/17%	4/11%

3.3 Kanntu vel við kennara þína

Svar	Fjöldi	Hlutfall	Vikmörk hlutfalla
Alla	27	15%	+/-5%
Flesta	110	61%	+/-7%
Nokkra	37	21%	+/-6%
Fáa Enga	5	3%	+/-2%
Alls	179	100%	

Meðaltal: 3

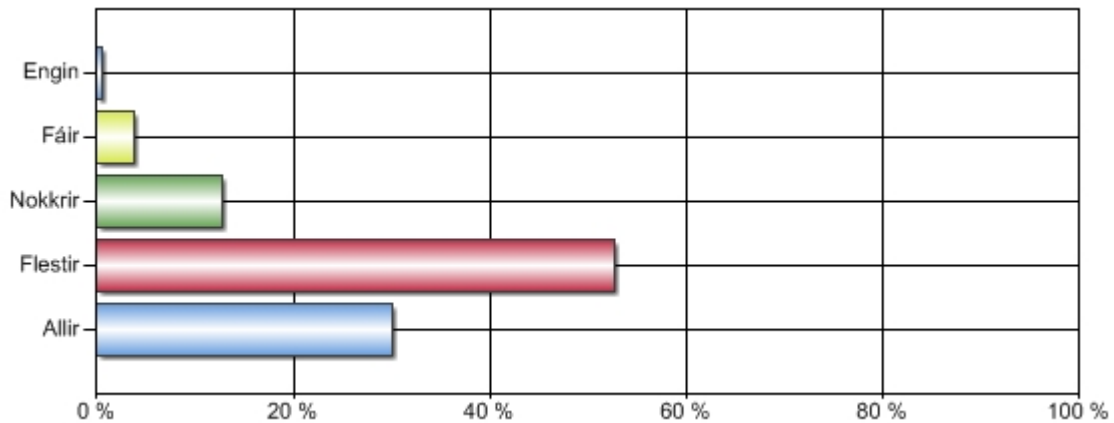


1.1 Hvort ert þú strákur eða stelpa?	Fjöldi	Sniðmengi svara	Alla	Flesta	Nokkra	Fúa Enga
Strákur	88	88	14/16%	54/61%	17/19%	3/3%
Stelpa	91	90	13/14%	55/61%	20/22%	2/2%
1.2. Í hvaða bekk ert þú?						
7. bekk	47	46	4/9%	30/65%	11/24%	1/2%
8. bekk	41	41	11/27%	24/59%	6/15%	0/0%
9. bekk	56	56	4/7%	39/70%	13/23%	0/0%
10. bekk	35	35	8/23%	16/46%	7/20%	4/11%

3.4 Er starfsfólkið í skólanum vingjarnlegt við þig?

Svar	Fjöldi	Hlutfall	Vikmörk hlutfalla
Allir	54	30%	+/-7%
Flestir	95	53%	+/-7%
Nokkrir	23	13%	+/-5%
Fáir	7	4%	+/-3%
Engin	1	1%	+/-1%
Alls	180	100%	

Meðaltal: 4

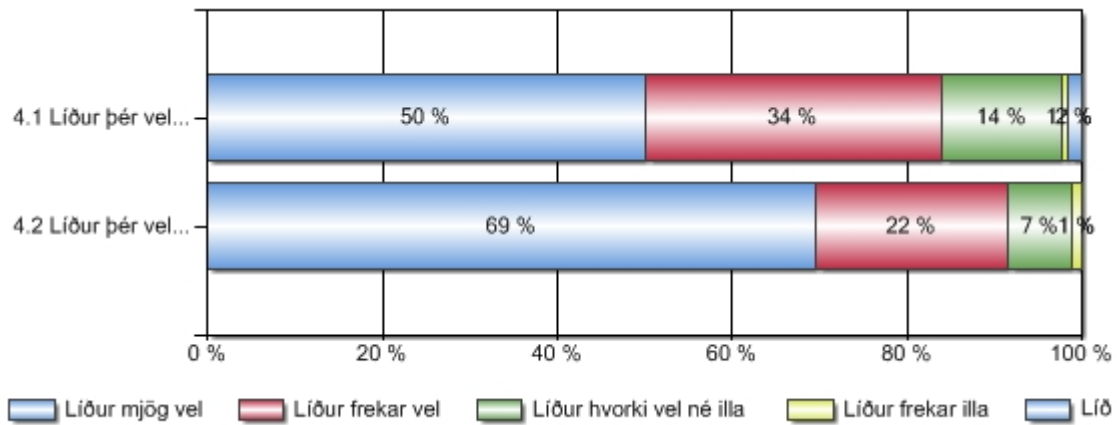


1.1 Hvort ert þú strákur eða stelpa?	Fjöldi	Sniðmengi svara	Allir	Flestir	Nokkrir	Fáir	Engin
Strákur	88	88	23/26%	45/51%	14/16%	5/6%	1/1%
Stelpa	91	91	31/34%	49/54%	9/10%	2/2%	0/0%

1.2. Í hvaða bekk ert þú?	Fjöldi	Sniðmengi svara	Allir	Flestir	Nokkrir	Fáir	Engin
7. bekk	47	47	12/26%	24/51%	6/13%	5/11%	0/0%
8. bekk	41	41	20/49%	19/46%	2/5%	0/0%	0/0%
9. bekk	56	56	9/16%	38/68%	8/14%	1/2%	0/0%
10. bekk	35	35	13/37%	14/40%	6/17%	1/3%	1/3%

4. Líðan í skólanum

	Fjöldi	Líður mjög vel	Líður frekar vel	Líður hvorki vel né illa	Líður frekar illa	Líður mjög illa
4.1 Líður þér vel eða illa í kennslustundum?	180	90	61	25	1	3
4.2 Líður þér vel eða illa í frímínútum?	177	123	39	13	2	0

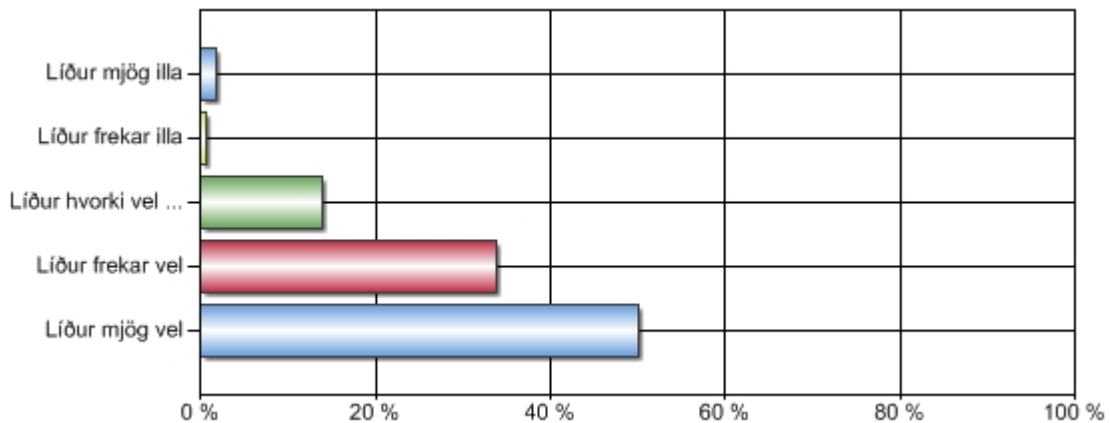


4. Líðan í skólanum

4.1 Líður þér vel eða illa í kennslustundum?

Svar	Fjöldi	Hlutfall	Vikmörk hlutfalla
Líður mjög vel	90	50%	+/-7%
Líður frekar vel	61	34%	+/-7%
Líður hvorki vel né illa	25	14%	+/-5%
Líður frekar illa	1	1%	+/-1%
Líður mjög illa	3	2%	+/-2%
Alls	180	100%	

Meðaltal: 4



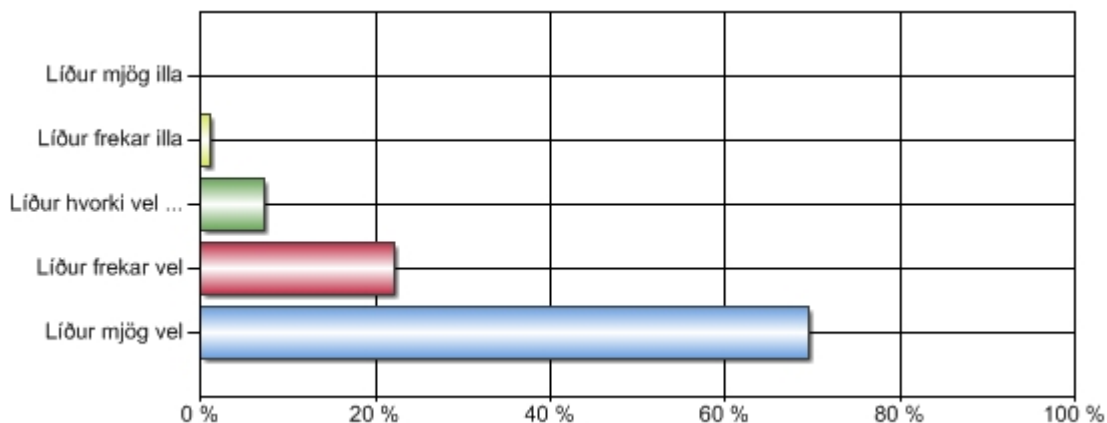
1.1 Hvort ert þú strákur eða stelpa?	Fjöldi	Sniðmengi svara	Líður mjög vel	Líður frekar vel	Líður hvorki vel né illa	Líður frekar illa	Líður mjög illa
Strákur	88	88	46/52%	30/34%	10/11%	0/0%	2/2%
Stelpa	91	91	43/47%	31/34%	15/16%	1/1%	1/1%
1.2. Í hvaða bekk ert þú?							
7. bekk	47	47	23/49%	16/34%	7/15%	0/0%	1/2%
8. bekk	41	41	22/54%	13/32%	6/15%	0/0%	0/0%
9. bekk	56	56	23/41%	25/45%	7/13%	1/2%	0/0%
10. bekk	35	35	22/63%	6/17%	5/14%	0/0%	2/6%

4. Líðan í skólanum

4.2 Líður þér vel eða illa í frímínútum?

Svar	Fjöldi	Hlutfall	Vikmörk hlutfalla
Líður mjög vel	123	69%	+/-7%
Líður frekar vel	39	22%	+/-6%
Líður hvorki vel né illa	13	7%	+/-4%
Líður frekar illa	2	1%	+/-2%
Líður mjög illa	0	0%	+/-0%
Alls	177	100%	

Meðaltal: 5



1.1 Hvort ert þú strákur eða stelpa?

	Fjöldi	Sniðmengi svara	Líður mjög vel	Líður frekar vel	Líður hvorki vel né illa	Líður frekar illa	Líður mjög illa
Strákur	88	87	64/74%	18/21%	5/6%	0/0%	0/0%
Stelpa	91	89	58/65%	21/24%	8/9%	2/2%	0/0%

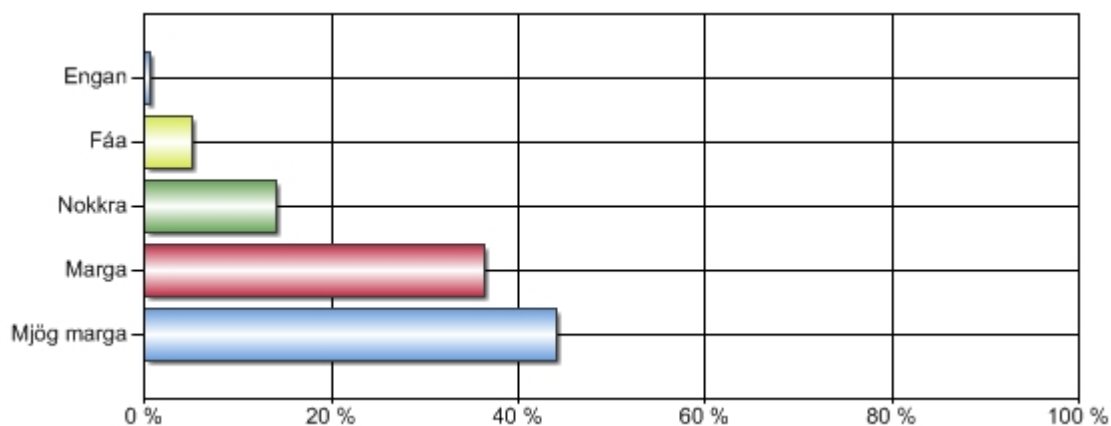
1.2. Í hvaða bekk ert þú?

	Fjöldi	Sniðmengi svara	Líður mjög vel	Líður frekar vel	Líður hvorki vel né illa	Líður frekar illa	Líður mjög illa
7. bekk	47	46	29/63%	13/28%	3/7%	1/2%	0/0%
8. bekk	41	39	26/67%	9/23%	3/8%	1/3%	0/0%
9. bekk	56	56	37/66%	17/30%	2/4%	0/0%	0/0%
10. bekk	35	35	30/86%	0/0%	5/14%	0/0%	0/0%

4.3 Áttu marga eða fáa vini í skólanum?

Svar	Fjöldi	Hlutfall	Vikmörk hlutfalla
Mjög marga	79	44%	+/-7%
Marga	65	36%	+/-7%
Nokkra	25	14%	+/-5%
Fáa	9	5%	+/-3%
Engan	1	1%	+/-1%
Alls	179	100%	

Meðaltal: 4



1.1 Hvort ert þú strákur eða stelpa?	Fjöldi	Sniðmengi svara	Mjög marga	Marga	Nokkra	Fáa	Engan
Strákur	88	88	43/49%	31/35%	12/14%	2/2%	0/0%
Stelpa	91	90	36/40%	33/37%	13/14%	7/8%	1/1%

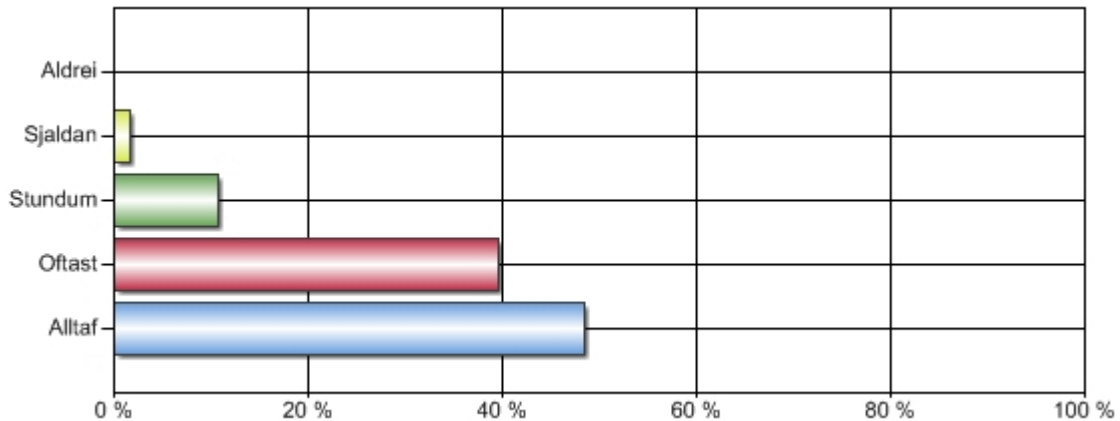
1.2. Í hvaða bekk ert þú?

	Fjöldi	Sniðmengi svara	Mjög marga	Marga	Nokkra	Fáa	Engan
7. bekk	47	47	19/40%	16/34%	7/15%	5/11%	0/0%
8. bekk	41	41	16/39%	10/24%	13/32%	1/2%	1/2%
9. bekk	56	55	21/38%	27/49%	5/9%	2/4%	0/0%
10. bekk	35	35	22/63%	12/34%	0/0%	1/3%	0/0%

5.1 Ertu alltaf, oftast, stundum, sjaldan eða aldrei kurteis við starfsfólkið í skólanum?

Svar	Fjöldi	Hlutfall	Vikmörk hlutfalla
Alltaf	87	48%	+/-7%
Oftast	71	39%	+/-7%
Stundum	19	11%	+/-4%
Sjaldan	3	2%	+/-2%
Aldrei	0	0%	+/-0%
Alls	180	100%	

Meðaltal: 4

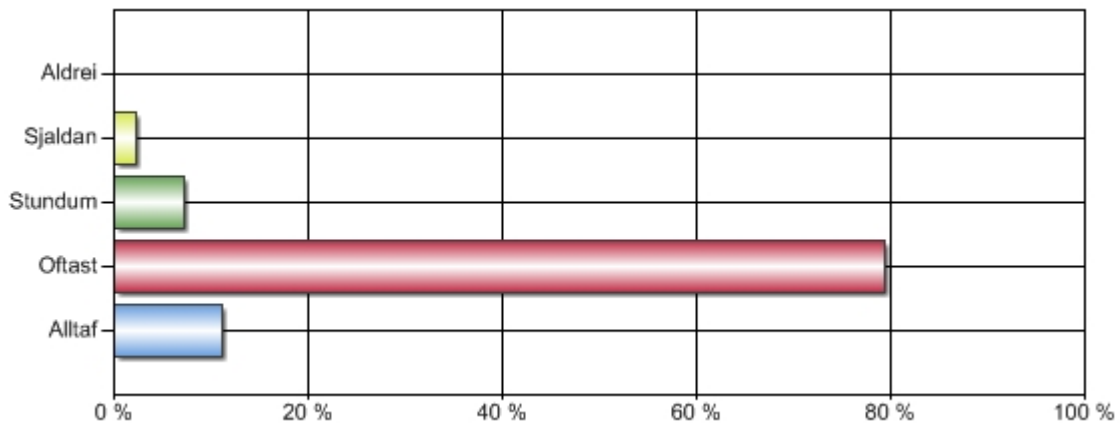


1.1 Hvort ert þú strákur eða stelpa?	Fjöldi	Sniðmengi svara	Alltaf	Oftast	Stundum	Sjaldan	Aldrei
Strákur	88	88	32/36%	40/45%	13/15%	3/3%	0/0%
Stelpa	91	91	55/60%	30/33%	6/7%	0/0%	0/0%
1.2. Í hvaða bekk ert þú?							
7. bekk	47	47	22/47%	18/38%	7/15%	0/0%	0/0%
8. bekk	41	41	23/56%	15/37%	3/7%	0/0%	0/0%
9. bekk	56	56	26/46%	24/43%	5/9%	1/2%	0/0%
10. bekk	35	35	16/46%	14/40%	3/9%	2/6%	0/0%

5.2 Mæta kennarar þínir stundvíslega í tíma?

Svar	Fjöldi	Hlutfall	Vikmörk hlutfalla
Alltaf	20	11%	+/-5%
Oftast	143	79%	+/-6%
Stundum	13	7%	+/-4%
Sjaldan	4	2%	+/-2%
Aldrei	0	0%	+/-0%
Alls	180	100%	

Meðaltal: 4



1.1 Hvort ert þú strákur eða stelpa?

	Fjöldi	Sniðmengi svara	Alltaf	Oftast	Stundum	Sjaldan	Aldrei
Strákur	88	88	12/14%	67/76%	6/7%	3/3%	0/0%
Stelpa	91	91	8/9%	75/82%	7/8%	1/1%	0/0%

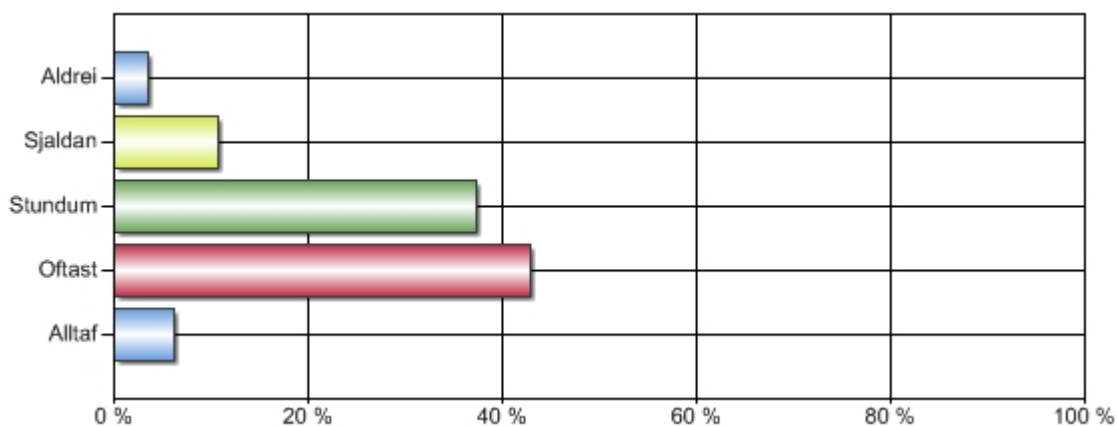
1.2. Í hvaða bekk ert þú?

	Fjöldi	Sniðmengi svara	Alltaf	Oftast	Stundum	Sjaldan	Aldrei
7. bekk	47	47	6/13%	37/79%	4/9%	0/0%	0/0%
8. bekk	41	41	9/22%	28/68%	3/7%	1/2%	0/0%
9. bekk	56	56	0/0%	49/88%	6/11%	1/2%	0/0%
10. bekk	35	35	5/14%	28/80%	0/0%	2/6%	0/0%

5.3 Eiga kennarar þínir auðvelt með að ná athygli allra nemenda þegar á þarf að halda?

Svar	Fjöldi	Hlutfall	Vikmörk hlutfalla
Alltaf	11	6%	+/-3%
Oftast	77	43%	+/-7%
Stundum	67	37%	+/-7%
Sjaldan	19	11%	+/-4%
Aldrei	6	3%	+/-3%
Alls	180	100%	

Meðaltal: 3



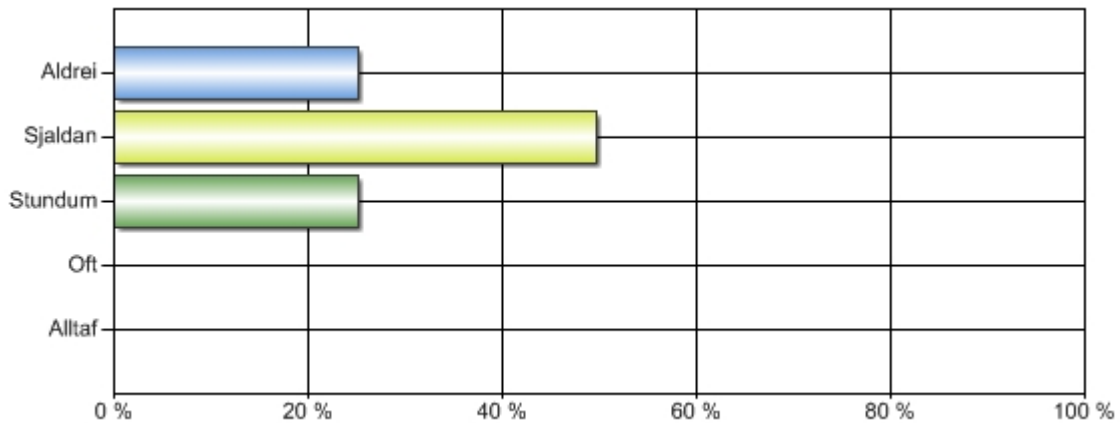
1.1 Hvort ert þú strákur eða stelpa?	Fjöldi	Sniðmengi svara	Alltaf	Oftast	Stundum	Sjaldan	Aldrei
Strákur	88	88	8/9%	36/41%	32/36%	6/7%	6/7%
Stelpa	91	91	3/3%	41/45%	35/38%	12/13%	0/0%

1.2. Í hvaða bekk ert þú?	Fjöldi	Sniðmengi svara	Alltaf	Oftast	Stundum	Sjaldan	Aldrei
7. bekk	47	47	2/4%	19/40%	20/43%	5/11%	1/2%
8. bekk	41	41	6/15%	20/49%	12/29%	2/5%	1/2%
9. bekk	56	56	1/2%	23/41%	26/46%	6/11%	0/0%
10. bekk	35	35	2/6%	15/43%	8/23%	6/17%	4/11%

5.4 Truflar þú aðra nemendur þegar þeir eru að vinna/læra?

Svar	Fjöldi	Hlutfall	Vikmörk hlutfalla
Alltaf	0	0%	+/-0%
Oft	0	0%	+/-0%
Stundum	45	25%	+/-6%
Sjaldan	89	50%	+/-7%
Aldrei	45	25%	+/-6%
Alls	179	100%	

Meðaltal: 2



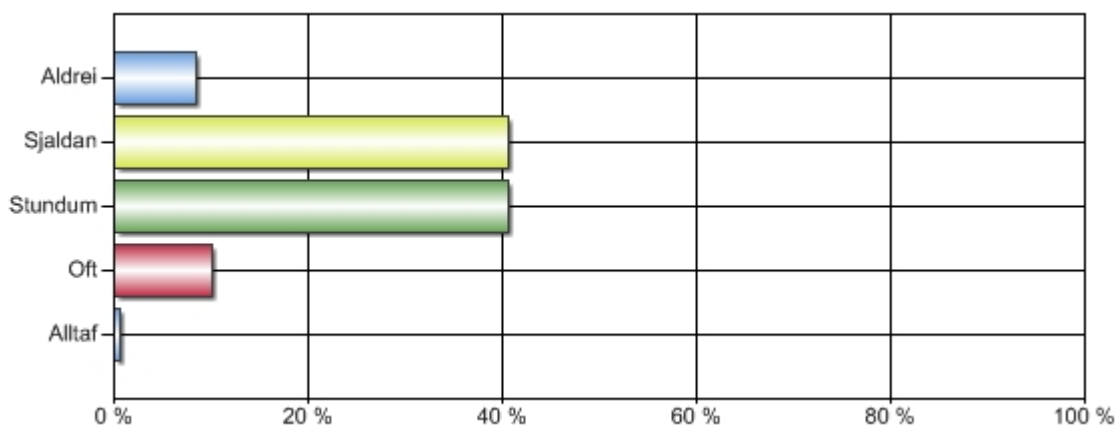
1.1 Hvort ert þú strákur eða stelpa?	Fjöldi	Sniðmengi svara	Alltaf	Oft	Stundum	Sjaldan	Aldrei
Strákur	88	88	0/0%	0/0%	29/33%	42/48%	17/19%
Stelpa	91	90	0/0%	0/0%	15/17%	47/52%	28/31%

1.2. Í hvaða bekk ert þú?	Fjöldi	Sniðmengi svara	Alltaf	Oft	Stundum	Sjaldan	Aldrei
7. bekk	47	46	0/0%	0/0%	5/11%	19/41%	22/48%
8. bekk	41	41	0/0%	0/0%	9/22%	18/44%	14/34%
9. bekk	56	56	0/0%	0/0%	21/38%	30/54%	5/9%
10. bekk	35	35	0/0%	0/0%	9/26%	22/63%	4/11%

5.5 Truflla aðrir nemendur þig þegar þú ert að vinna/læra?

Svar	Fjöldi	Hlutfall	Vikmörk hlutfalla
Alltaf	1	1%	+/-1%
Oft	18	10%	+/-4%
Stundum	73	41%	+/-7%
Sjaldan	73	41%	+/-7%
Aldrei	15	8%	+/-4%
Alls	180	100%	

Meðaltal: 3



1.1 Hvort ert þú strákur eða stelpa?

	Fjöldi	Sniðmengi svara	Alltaf	Oft	Stundum	Sjaldan	Aldrei
Strákur	88	88	1/1%	9/10%	37/42%	35/40%	6/7%
Stelpa	91	91	0/0%	9/10%	35/38%	38/42%	9/10%

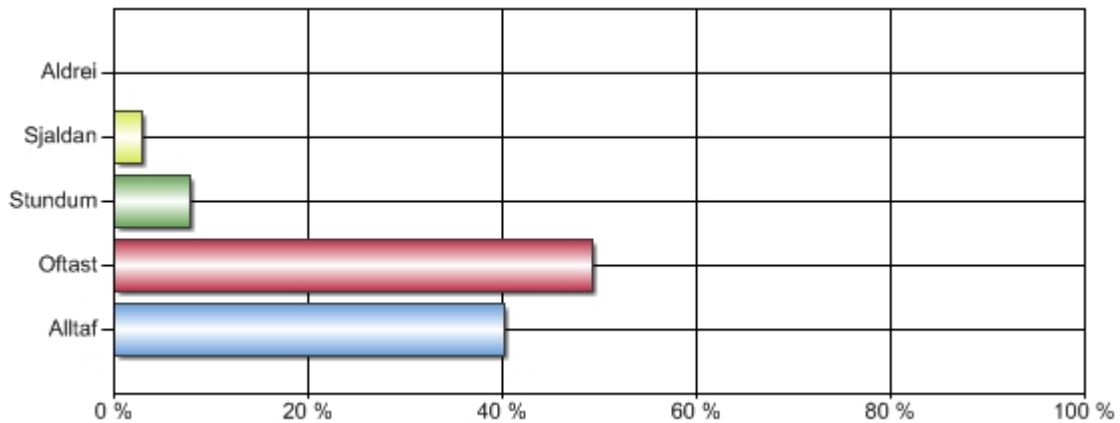
1.2. Í hvaða bekk ert þú?

	Fjöldi	Sniðmengi svara	Alltaf	Oft	Stundum	Sjaldan	Aldrei
7. bekk	47	47	0/0%	4/9%	18/38%	19/40%	6/13%
8. bekk	41	41	0/0%	4/10%	14/34%	19/46%	4/10%
9. bekk	56	56	0/0%	6/11%	26/46%	24/43%	0/0%
10. bekk	35	35	1/3%	4/11%	14/40%	11/31%	5/14%

5.6 Ert þú stundvís?

Svar	Fjöldi	Hlutfall	Vikmörk hlutfalla
Alltaf	72	40%	+/-7%
Oftast	88	49%	+/-7%
Stundum	14	8%	+/-4%
Sjaldan	5	3%	+/-2%
Aldrei	0	0%	+/-0%
Alls	179	100%	

Meðaltal: 4



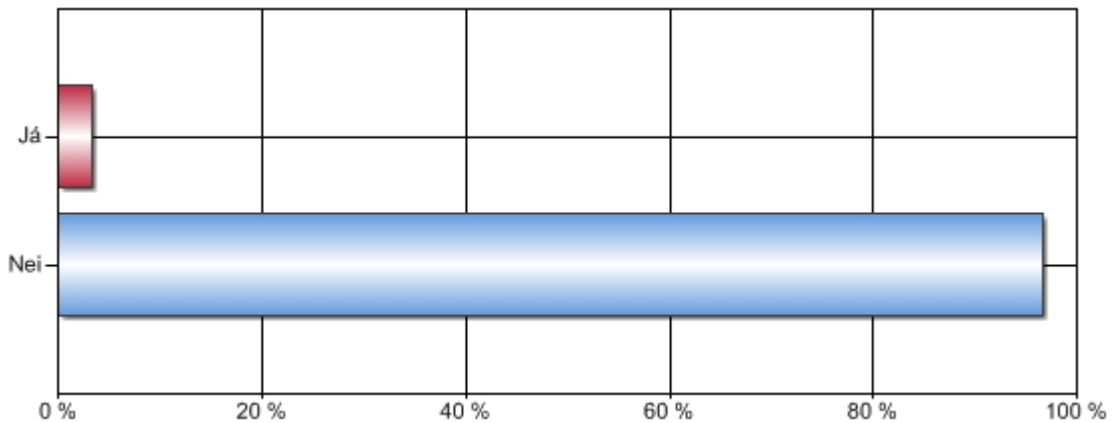
1.1 Hvort ert þú strákur eða stelpa?	Fjöldi	Sniðmengi svara	Alltaf	Oftast	Stundum	Sjaldan	Aldrei
Strákur	88	87	34/39%	42/48%	9/10%	2/2%	0/0%
Stelpa	91	91	38/42%	45/49%	5/5%	3/3%	0/0%

1.2. Í hvaða bekk ert þú?	Fjöldi	Sniðmengi svara	Alltaf	Oftast	Stundum	Sjaldan	Aldrei
7. bekk	47	47	19/40%	24/51%	3/6%	1/2%	0/0%
8. bekk	41	40	22/55%	15/38%	2/5%	1/3%	0/0%
9. bekk	56	56	16/29%	31/55%	7/13%	2/4%	0/0%
10. bekk	35	35	15/43%	18/51%	1/3%	1/3%	0/0%

6.1 Hefur þú verið lagður/lögð í einelti í skólanum á síðastliðnum 1 mánuði?

Svar	Fjöldi	Hlutfall	Vikmörk hlutfalla
Nei	174	97%	+/-3%
Já	6	3%	+/-3%
Alls	180	100%	

Meðaltal: 2



1.1 Hvort ert þú strákur eða stelpa?

	Fjöldi	Sniðmengi svara	Nei	Já
Strákur	88	88	85/97%	3/3%
Stelpa	91	91	88/97%	3/3%

1.2. Í hvaða bekk ert þú?

	Fjöldi	Sniðmengi svara	Nei	Já
7. bekk	47	47	43/91%	4/9%
8. bekk	41	41	41/100%	0/0%
9. bekk	56	56	54/96%	2/4%
10. bekk	35	35	35/100%	0/0%

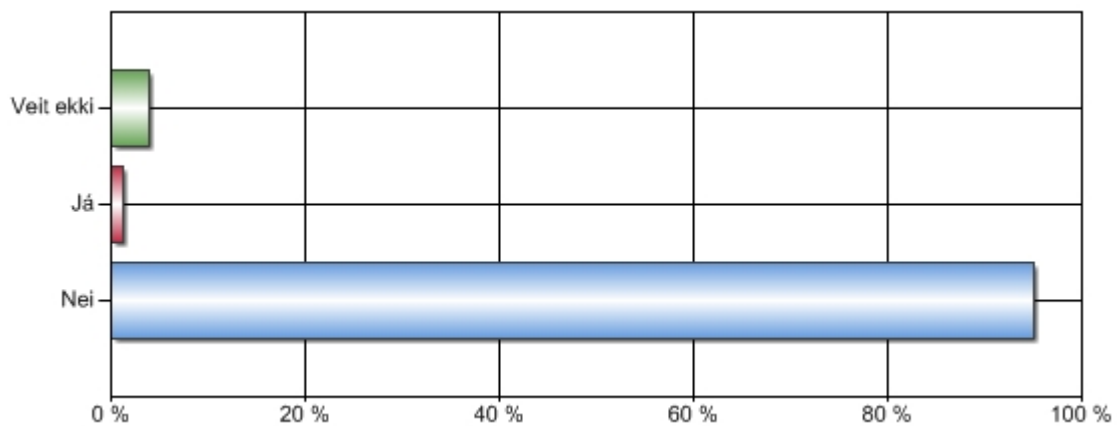
6.1a. Ef já: Hve oft hefur þú verið lagður/lögð í einelti í skólanum s.l. mánuði?

Svar	Fjöldi	Hlutfall	Vikmörk hlutfalla
Einu sinni	0	0%	+/-NaN%
Tvísvar eða þrísvar sinnum	0	0%	+/-NaN%
Fjórir eða fimm sinnum	0	0%	+/-NaN%
Oftar en fimm sinnum	0	0%	+/-NaN%
Alls	0	100%	

6.2 Hefur þú verið þátttakandi í að leggja einn eða fleiri nemendur í einelti á síðastliðnum 1 mánuði?

Svar	Fjöldi	Hlutfall	Vikmörk hlutfalla
Nei	169	95%	+/-3%
Já	2	1%	+/-2%
Veit ekki	7	4%	+/-3%
Alls	178	100%	

Meðaltal: 3

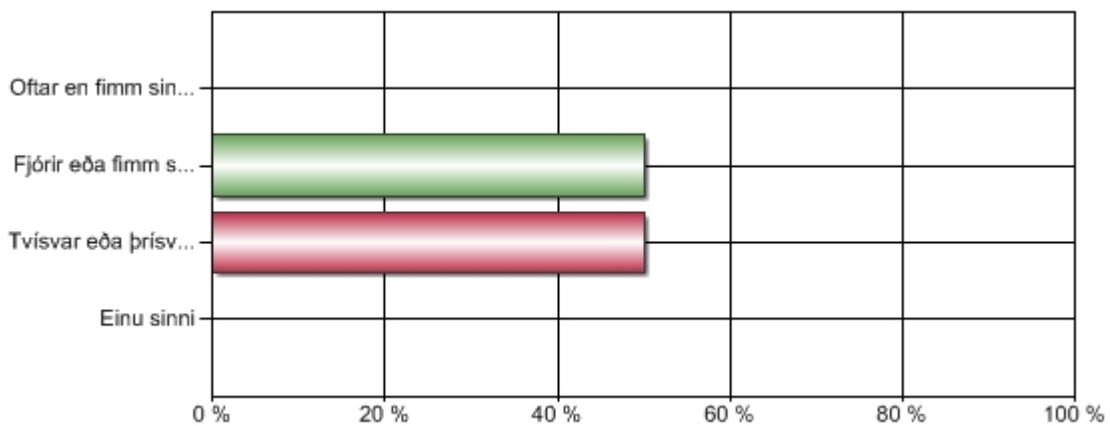


1.1 Hvort ert þú strákur eða stelpa?	Fjöldi	Sniðmengi svara	Nei	Já	Veit ekki
Strákur	88	87	79/91%	2/2%	6/7%
Stelpa	91	90	89/99%	0/0%	1/1%
1.2. Í hvaða bekk ert þú?					
7. bekk	47	46	45/98%	0/0%	1/2%
8. bekk	41	40	38/95%	0/0%	2/5%
9. bekk	56	56	52/93%	1/2%	3/5%
10. bekk	35	35	34/97%	1/3%	0/0%

6.2a. Ef já: Hve oft hefur þú verið þátttakandi í slíku einelti s.l. mánuð?

Svar	Fjöldi	Hlutfall	Vikmörk hlutfalla
Einu sinni	0	0%	+/-0%
Tvísvar eða þrísvar sinnum	1	50%	+/-69%
Fjórir eða fimm sinnum	1	50%	+/-69%
Oftar en fimm sinnum	0	0%	+/-0%
Alls	2	100%	

Meðaltal: 3

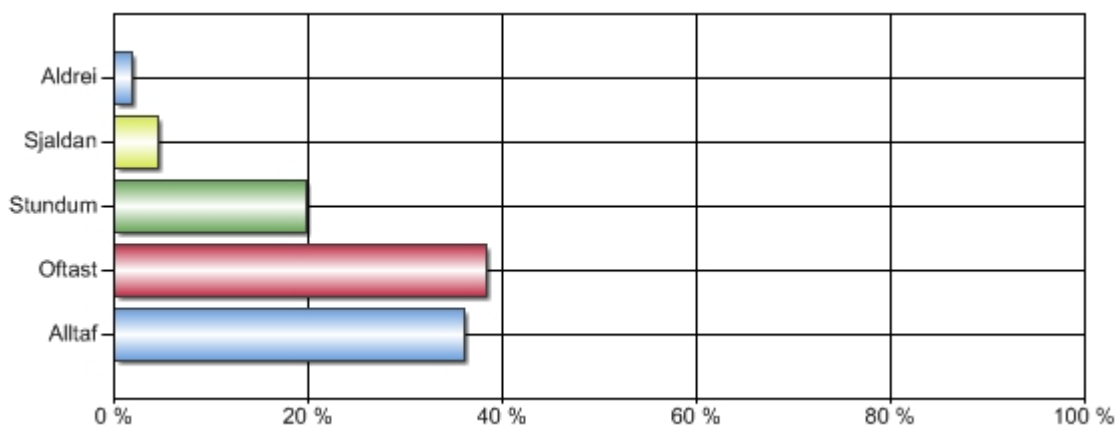


1.1 Hvort ert þú strákur eða stelpa?	Fjöldi	Sniðmengi svara	Einu sinni	Tvísvar eða þrísvar sinnum	Fjórir eða fimm sinnum	Oftar en fimm sinnum
Strákur	88	2	0/0%	1/50%	1/50%	0/0%
Stelpa	91	0	0/NaN%	0/NaN%	0/NaN%	0/NaN%
1.2. Í hvaða bekk ert þú?						
7. bekk	47	0	0/NaN%	0/NaN%	0/NaN%	0/NaN%
8. bekk	41	0	0/NaN%	0/NaN%	0/NaN%	0/NaN%
9. bekk	56	1	0/0%	0/0%	1/100%	0/0%
10. bekk	35	1	0/0%	1/100%	0/0%	0/0%

6.3 Passa kennarar í þínum skóla upp á að nemendur séu ekki lagðir í einelti?

Svar	Fjöldi	Hlutfall	Vikmörk hlutfalla
Alltaf	64	36%	+/-7%
Oftast	68	38%	+/-7%
Stundum	35	20%	+/-6%
Sjaldan	8	4%	+/-3%
Aldrei	3	2%	+/-2%
Alls	178	100%	

Meðaltal: 4

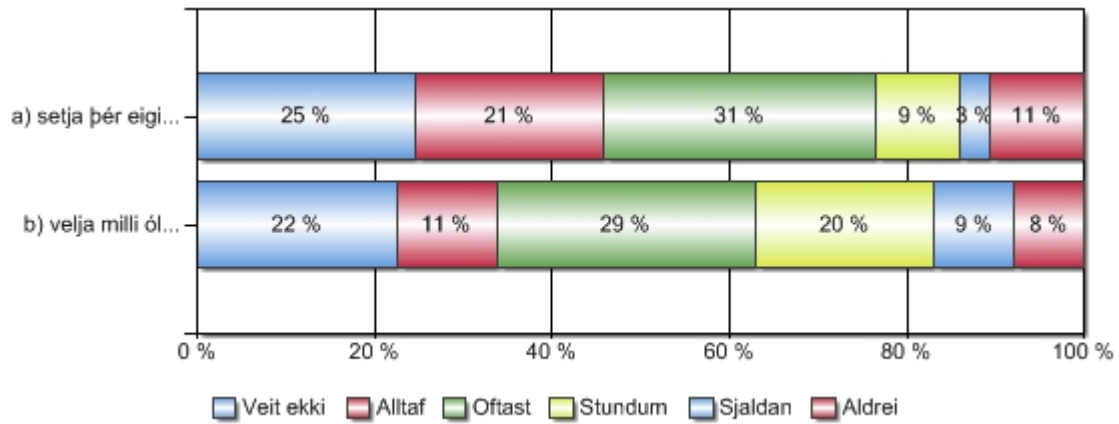


1.1 Hvort ert þú strákur eða stelpa?	Fjöldi	Sniðmengi svara	Alltaf	Oftast	Stundum	Sjaldan	Aldrei
Strákur	88	87	32/37%	29/33%	19/22%	4/5%	3/3%
Stelpa	91	91	32/35%	39/43%	16/18%	4/4%	0/0%

1.2. Í hvaða bekk ert þú?	Fjöldi	Sniðmengi svara	Alltaf	Oftast	Stundum	Sjaldan	Aldrei
7. bekk	47	47	20/43%	18/38%	6/13%	3/6%	0/0%
8. bekk	41	41	21/51%	15/37%	5/12%	0/0%	0/0%
9. bekk	56	54	13/24%	21/39%	15/28%	4/7%	1/2%
10. bekk	35	35	10/29%	14/40%	8/23%	1/3%	2/6%

7. Færð þú að taka þátt í að

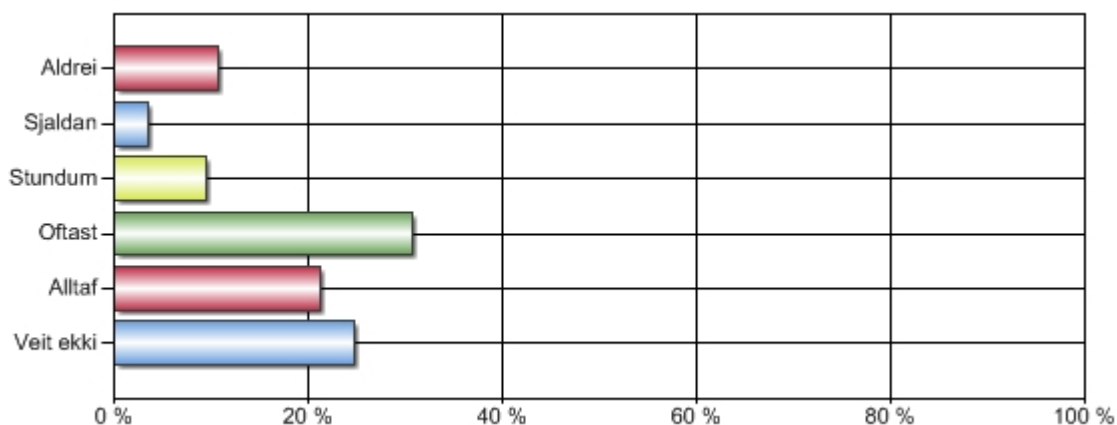
	Fjöldi	Veit ekki	Alltaf	Oftast	Stundum	Sjaldan	Aldrei
a) setja þér eigin námsmarkmið?	179	44	38	55	17	6	19
b) velja milli ólíkra viðfangsefna?	178	40	20	52	36	16	14



7. Færð þú að taka þátt í að... a) setja þér eigin námsmarkmið?

Svar	Fjöldi	Hlutfall	Vikmörk hlutfalla
Veit ekki	44	25%	+/-6%
Alltaf	38	21%	+/-6%
Oftast	55	31%	+/-7%
Stundum	17	9%	+/-4%
Sjaldan	6	3%	+/-3%
Aldrei	19	11%	+/-5%
Alls	179	100%	

Meðaltal: 4



1.1 Hvort ert þú strákur eða stelpa?

	Fjöldi	Sniðmengi svara	Veit ekki	Alltaf	Oftast	Stundum	Sjaldan	Aldrei
Strákur	88	88	21/24%	23/26%	25/28%	9/10%	3/3%	7/8%
Stelpa	91	90	23/26%	15/17%	29/32%	8/9%	3/3%	12/13%

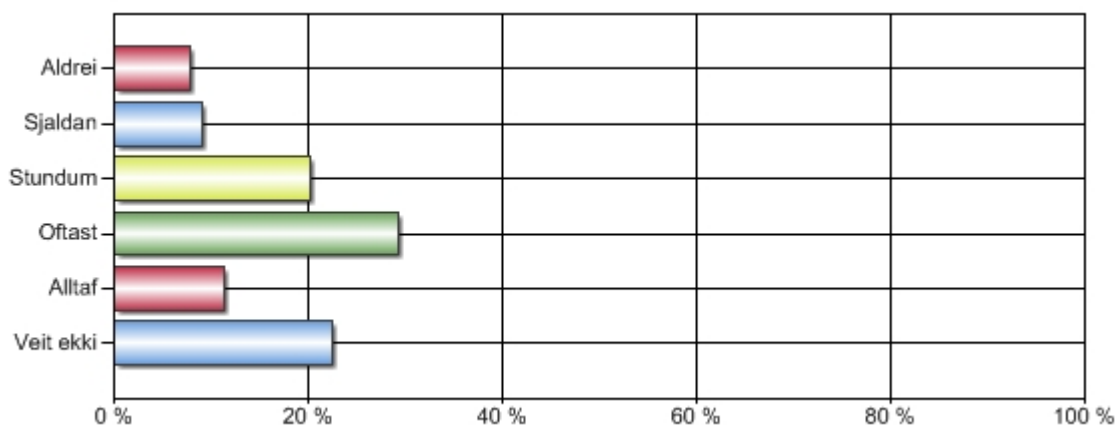
1.2. Í hvaða bekk ert þú?

Bekk	Fjöldi	Sniðmengi svara	Veit ekki	Alltaf	Oftast	Stundum	Sjaldan	Aldrei
7. bekk	47	47	21/45%	6/13%	9/19%	3/6%	0/0%	8/17%
8. bekk	41	41	7/17%	12/29%	7/17%	5/12%	2/5%	8/20%
9. bekk	56	55	11/20%	11/20%	25/45%	5/9%	3/5%	0/0%
10. bekk	35	35	4/11%	9/26%	14/40%	4/11%	1/3%	3/9%

7. Færð þú að taka þátt í að... b) velja milli ólíkra viðfangsefna?

Svar	Fjöldi	Hlutfall	Vikmörk hlutfalla
Veit ekki	40	22%	+/-6%
Alltaf	20	11%	+/-5%
Oftast	52	29%	+/-7%
Stundum	36	20%	+/-6%
Sjaldan	16	9%	+/-4%
Aldrei	14	8%	+/-4%
Alls	178	100%	

Meðaltal: 4



1.1 Hvort ert þú strákur eða stelpa?

	Fjöldi	Sniðmengi svara	Veit ekki	Alltaf	Oftast	Stundum	Sjaldan	Aldrei
Strákur	88	87	17/20%	9/10%	30/34%	19/22%	5/6%	7/8%
Stelpa	91	90	23/26%	11/12%	21/23%	17/19%	11/12%	7/8%

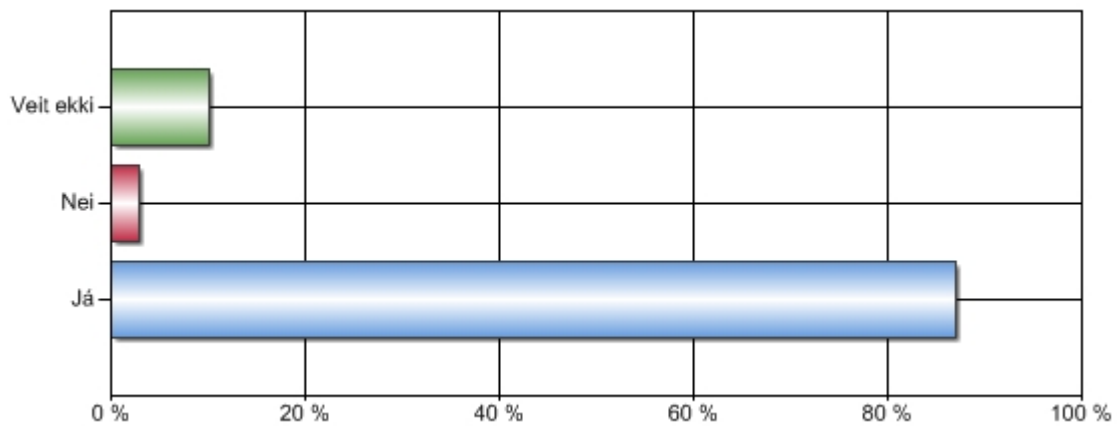
1.2. Í hvaða bekk ert þú?

Bekk	Fjöldi	Sniðmengi svara	Veit ekki	Alltaf	Oftast	Stundum	Sjaldan	Aldrei
7. bekk	47	46	18/39%	2/4%	6/13%	12/26%	3/7%	5/11%
8. bekk	41	41	7/17%	6/15%	11/27%	6/15%	6/15%	5/12%
9. bekk	56	55	9/16%	6/11%	26/47%	10/18%	3/5%	1/2%
10. bekk	35	35	6/17%	6/17%	9/26%	7/20%	4/11%	3/9%

8.1 Er nemendaráð í þínum skóla?

Svar	Fjöldi	Hlutfall	Vikmörk hlutfalla
Já	155	87%	+/-5%
Nei	5	3%	+/-2%
Veit ekki	18	10%	+/-4%
Alls	178	100%	

Meðaltal: 3

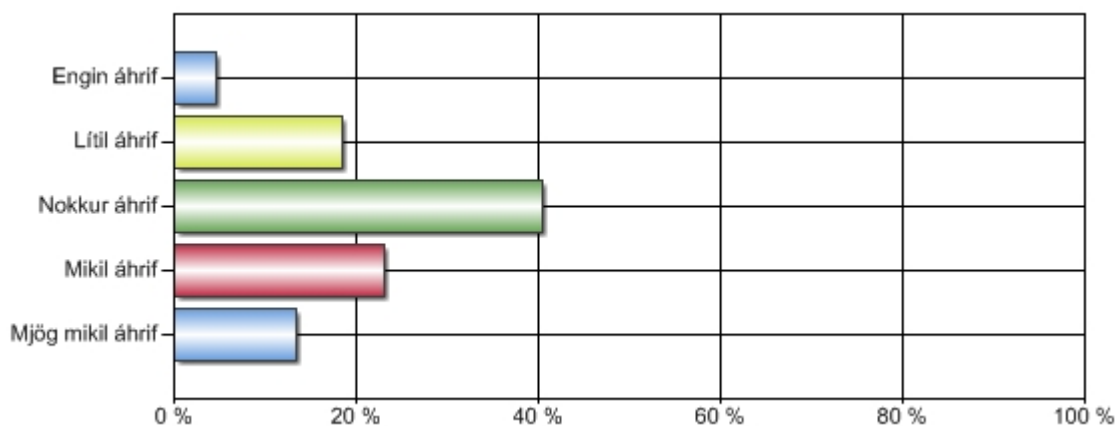


1.1 Hvort ert þú strákur eða stelpa?	Fjöldi	Sniðmengi svara	Já	Nei	Veit ekki
Strákur	88	87	78/90%	1/1%	8/9%
Stelpa	91	90	76/84%	4/4%	10/11%
1.2. Í hvaða bekk ert þú?					
7. bekk	47	46	32/70%	2/4%	12/26%
8. bekk	41	41	38/93%	1/2%	2/5%
9. bekk	56	55	54/98%	1/2%	0/0%
10. bekk	35	35	31/89%	0/0%	4/11%

8.2. Telur þú að nemendaráð hafa áhrif í skólanum?

Svar	Fjöldi	Hlutfall	Vikmörk hlutfalla
Mjög mikil áhrif	23	13%	+/-5%
Mikil áhrif	40	23%	+/-6%
Nokkur áhrif	70	40%	+/-7%
Lítill áhrif	32	18%	+/-6%
Engin áhrif	8	5%	+/-3%
Alls	173	100%	

Meðaltal: 3

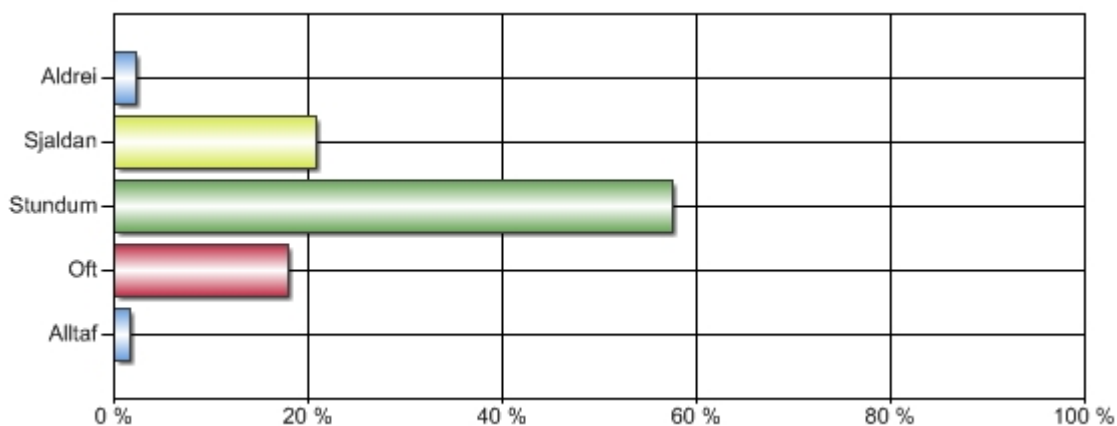


1.1 Hvort ert þú strákur eða stelpa?	Fjöldi	Sniðmengi svara	Mjög mikil áhrif	Mikil áhrif	Nokkur áhrif	Lítill áhrif	Engin áhrif
Strákur	88	86	12/14%	19/22%	30/35%	20/23%	5/6%
Stelpa	91	86	11/13%	21/24%	39/45%	12/14%	3/3%
1.2. Í hvaða bekk ert þú?							
7. bekk	47	42	4/10%	12/29%	19/45%	5/12%	2/5%
8. bekk	41	40	9/23%	12/30%	14/35%	5/13%	0/0%
9. bekk	56	55	7/13%	7/13%	26/47%	15/27%	0/0%
10. bekk	35	35	3/9%	9/26%	11/31%	6/17%	6/17%

9.1 Notið þið tölvur í náminu?

Svar	Fjöldi	Hlutfall	Vikmörk hlutfalla
Alltaf	3	2%	+/-2%
Oft	32	18%	+/-6%
Stundum	103	58%	+/-7%
Sjaldan	37	21%	+/-6%
Aldrei	4	2%	+/-2%
Alls	179	100%	

Meðaltal: 3



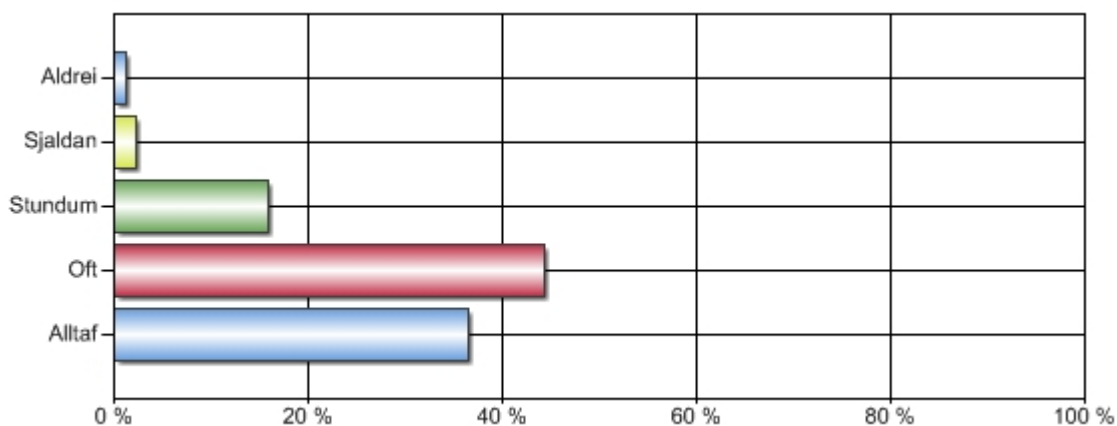
1.1 Hvort ert þú strákur eða stelpa?	Fjöldi	Sniðmengi svara	Alltaf	Oft	Stundum	Sjaldan	Aldrei
Strákur	88	88	3/3%	16/18%	49/56%	19/22%	1/1%
Stelpa	91	90	0/0%	15/17%	54/60%	18/20%	3/3%

1.2. Í hvaða bekk ert þú?	Fjöldi	Sniðmengi svara	Alltaf	Oft	Stundum	Sjaldan	Aldrei
7. bekk	47	47	0/0%	10/21%	25/53%	11/23%	1/2%
8. bekk	41	41	1/2%	8/20%	27/66%	4/10%	1/2%
9. bekk	56	55	2/4%	11/20%	33/60%	9/16%	0/0%
10. bekk	35	35	0/0%	3/9%	18/51%	12/34%	2/6%

10.1 Færð þú stuðning og hjálp í náminu frá kennurum þegar þú þarft þess?

Svar	Fjöldi	Hlutfall	Vikmörk hlutfalla
Alltaf	65	37%	+/-7%
Oft	79	44%	+/-7%
Stundum	28	16%	+/-5%
Sjaldan	4	2%	+/-2%
Aldrei	2	1%	+/-2%
Alls	178	100%	

Meðaltal: 4



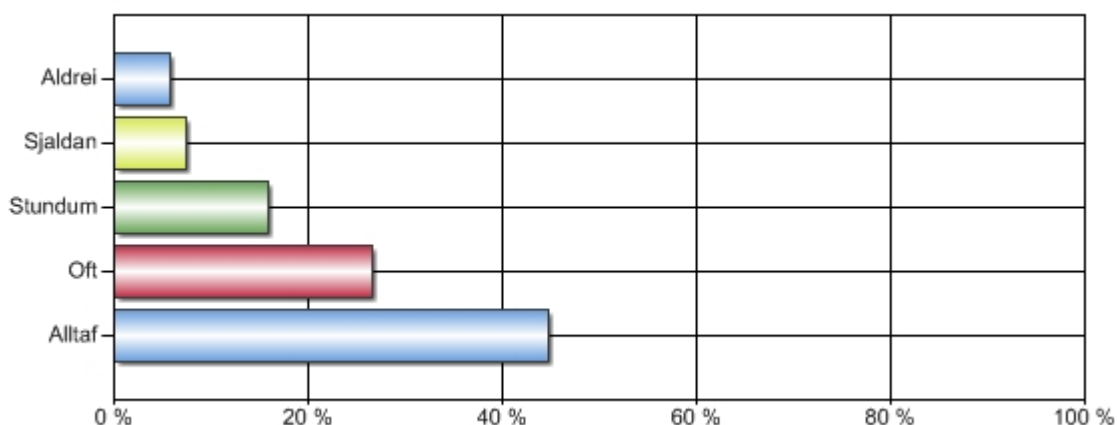
1.1 Hvort ert þú strákur eða stelpa?	Fjöldi	Sniðmengi svara	Alltaf	Oft	Stundum	Sjaldan	Aldrei
Strákur	88	88	30/34%	41/47%	14/16%	2/2%	1/1%
Stelpa	91	89	34/38%	38/43%	14/16%	2/2%	1/1%

1.2. Í hvaða bekk ert þú?	Fjöldi	Sniðmengi svara	Alltaf	Oft	Stundum	Sjaldan	Aldrei
7. bekk	47	46	18/39%	21/46%	6/13%	0/0%	1/2%
8. bekk	41	41	21/51%	15/37%	4/10%	1/2%	0/0%
9. bekk	56	55	14/25%	27/49%	13/24%	1/2%	0/0%
10. bekk	35	35	12/34%	15/43%	5/14%	2/6%	1/3%

10.2 Færð þú alltaf, oft, stundum, sjaldan eða aldrei aðstoð heima við heimanámið þegar þú þarft á því að halda?

Svar	Fjöldi	Hlutfall	Vikmörk hlutfalla
Alltaf	79	45%	+/-7%
Oft	47	27%	+/-7%
Stundum	28	16%	+/-5%
Sjaldan	13	7%	+/-4%
Aldrei	10	6%	+/-3%
Alls	177	100%	

Meðaltal: 4



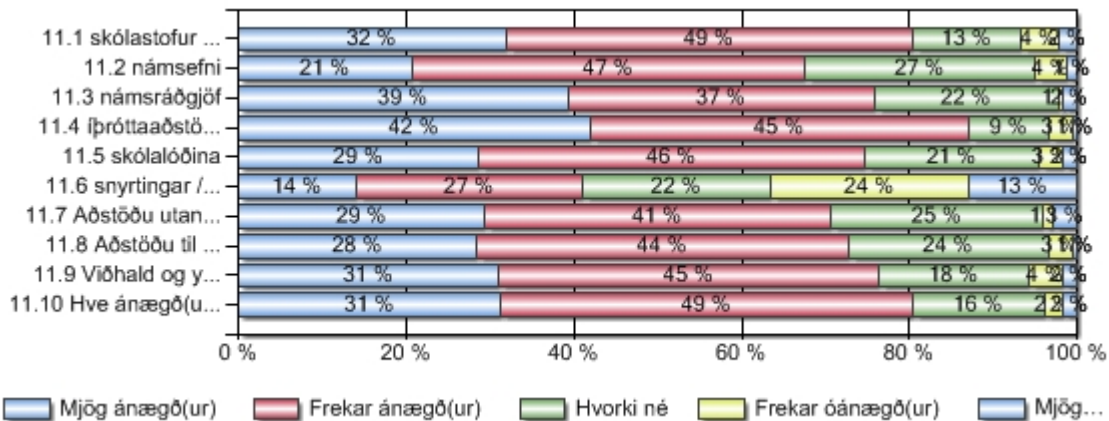
1.1 Hvort ert þú strákur eða stelpa?	Fjöldi	Sniðmengi svara	Alltaf	Oft	Stundum	Sjaldan	Aldrei
Strákur	88	87	31/36%	28/32%	13/15%	6/7%	9/10%
Stelpa	91	89	47/53%	19/21%	15/17%	7/8%	1/1%

1.2. Í hvaða bekk ert þú?

	Fjöldi	Sniðmengi svara	Alltaf	Oft	Stundum	Sjaldan	Aldrei
7. bekk	47	46	23/50%	9/20%	10/22%	4/9%	0/0%
8. bekk	41	41	23/56%	14/34%	4/10%	0/0%	0/0%
9. bekk	56	55	21/38%	19/35%	6/11%	4/7%	5/9%
10. bekk	35	34	12/35%	5/15%	7/21%	5/15%	5/15%

11. Ertu ánægð/ánægður eða óánægð(ur) með eftirfarandi þætti í þínum skóla:

	Fjöldi	Mjög ánægð(ur)	Frekar ánægð(ur)	Hvorki né	Frekar óánægð(ur)	Mjög óánægð(ur)
11.1 skólastofur / vinnusvæði	179	57	87	23	8	4
11.2 námsefni	179	37	84	49	7	2
11.3 námsráðgjöf	178	70	65	39	1	3
11.4 íþróttaaðstöðu í skólanum	179	75	81	17	5	1
11.5 skólalóðina	178	51	82	37	5	3
11.6 snyrtingar / sturtuaðstöðu í skólanum	178	25	48	40	42	23
11.7 Aðstöðu utan kennslustunda	177	52	73	45	2	5
11.8 Aðstöðu til list- og verkgreina	176	50	78	42	5	1
11.9 Viðhald og yfirbragð húsnæðis	174	54	79	31	7	3
11.10 Hve ánægð(ur) eða óánægð(ur) ertu með aðstöðuna í skólanum þegar á heildina er lítið?	179	56	88	28	4	3

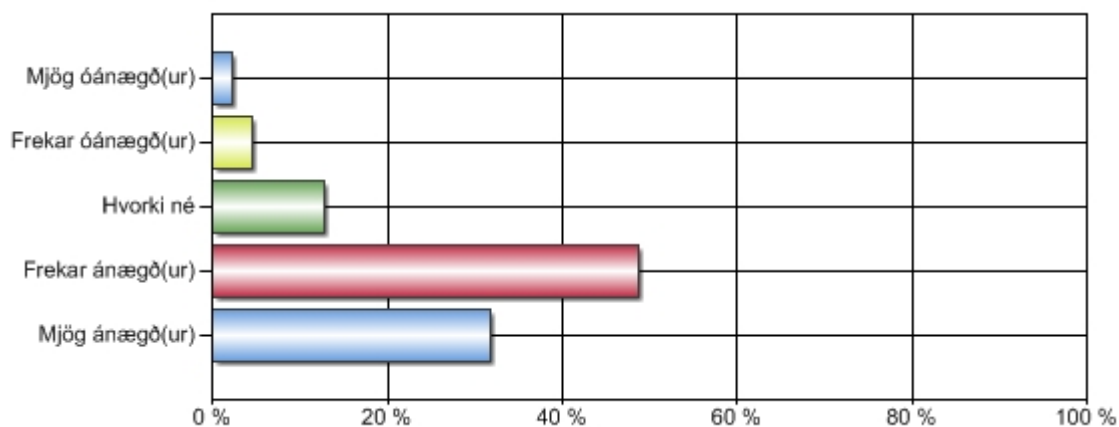


11. Ertu ánægð/ánægður eða óánægð(ur) með eftirfarandi þætti í þínum skóla:

11.1 skólastofur / vinnusvæði

Svar	Fjöldi	Hlutfall	Vikmörk hlutfalla
Mjög ánægð(ur)	57	32%	+/-7%
Frekar ánægð(ur)	87	49%	+/-7%
Hvorki né	23	13%	+/-5%
Frekar óánægð(ur)	8	4%	+/-3%
Mjög óánægð(ur)	4	2%	+/-2%
Alls	179	100%	

Meðaltal: 4



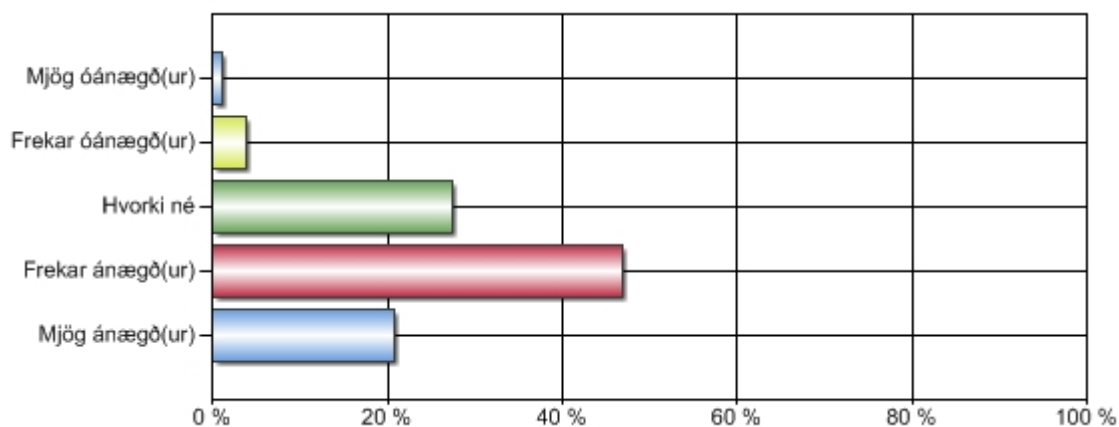
1.1 Hvort ert þú strákur eða stelpa?	Fjöldi	Sniðmengi svara	Mjög ánægð(ur)	Frekar ánægð(ur)	Hvorki né	Frekar óánægð(ur)	Mjög óánægð(ur)
Strákur	88	88	27/31%	36/41%	18/20%	3/3%	4/5%
Stelpa	91	90	29/32%	51/57%	5/6%	5/6%	0/0%
1.2. Í hvaða bekk ert þú?							
7. bekk	47	47	11/23%	29/62%	6/13%	1/2%	0/0%
8. bekk	41	41	19/46%	15/37%	6/15%	1/2%	0/0%
9. bekk	56	55	14/25%	30/55%	6/11%	4/7%	1/2%
10. bekk	35	35	13/37%	13/37%	5/14%	2/6%	2/6%

11. Ertu ánægð/ánægður eða óánægð(ur) með eftirfarandi þætti í þínum skóla:

11.2 námsefni

Svar	Fjöldi	Hlutfall	Vikmörk hlutfalla
Mjög ánægð(ur)	37	21%	+/-6%
Frekar ánægð(ur)	84	47%	+/-7%
Hvorki né	49	27%	+/-7%
Frekar óánægð(ur)	7	4%	+/-3%
Mjög óánægð(ur)	2	1%	+/-2%
Alls	179	100%	

Meðaltal: 4



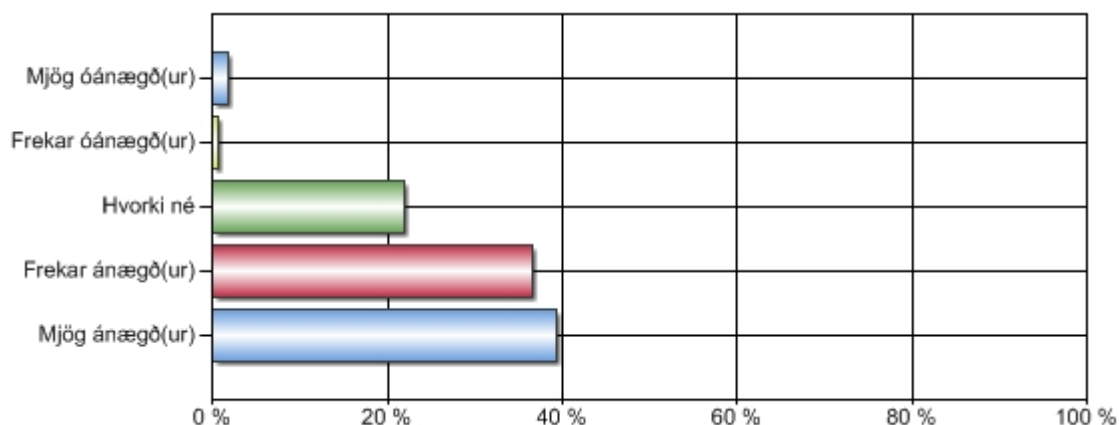
1.1 Hvort ert þú strákur eða stelpa?	Fjöldi	Sniðmengi svara	Mjög ánægð(ur)	Frekar ánægð(ur)	Hvorki né	Frekar óánægð(ur)	Mjög óánægð(ur)
Strákur	88	88	21/24%	29/33%	33/38%	3/3%	2/2%
Stelpa	91	90	16/18%	54/60%	16/18%	4/4%	0/0%
1.2. Í hvaða bekk ert þú?							
7. bekk	47	47	8/17%	27/57%	10/21%	2/4%	0/0%
8. bekk	41	41	13/32%	21/51%	6/15%	1/2%	0/0%
9. bekk	56	55	6/11%	27/49%	20/36%	2/4%	0/0%
10. bekk	35	35	10/29%	9/26%	12/34%	2/6%	2/6%

11. Ertu ánægð/ánægður eða óánægð(ur) með eftirfarandi þætti í þínum skóla:

11.3 námsráðgjöf

Svar	Fjöldi	Hlutfall	Vikmörk hlutfalla
Mjög ánægð(ur)	70	39%	+/-7%
Frekar ánægð(ur)	65	37%	+/-7%
Hvorki né	39	22%	+/-6%
Frekar óánægð(ur)	1	1%	+/-1%
Mjög óánægð(ur)	3	2%	+/-2%
Alls	178	100%	

Meðaltal: 4



1.1 Hvort ert þú strákur eða stelpa?	Fjöldi	Sniðmengi svara	Mjög ánægð(ur)	Frekar ánægð(ur)	Hvorki né	Frekar óánægð(ur)	Mjög óánægð(ur)
Strákur	88	88	31/35%	24/27%	29/33%	1/1%	3/3%
Stelpa	91	89	39/44%	40/45%	10/11%	0/0%	0/0%

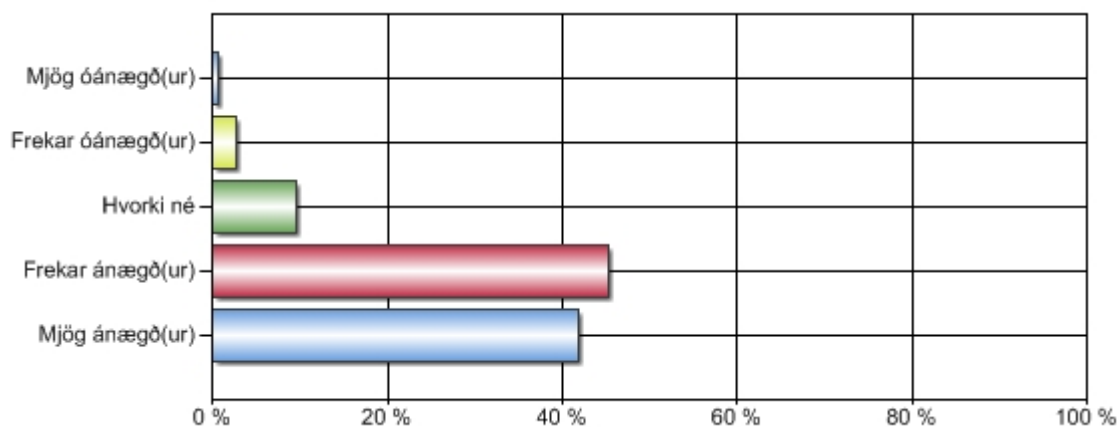
1.2. Í hvaða bekk ert þú?	Fjöldi	Sniðmengi svara	Mjög ánægð(ur)	Frekar ánægð(ur)	Hvorki né	Frekar óánægð(ur)	Mjög óánægð(ur)
7. bekk	47	46	22/48%	17/37%	7/15%	0/0%	0/0%
8. bekk	41	41	20/49%	14/34%	6/15%	1/2%	0/0%
9. bekk	56	55	10/18%	26/47%	18/33%	0/0%	1/2%
10. bekk	35	35	18/51%	8/23%	8/23%	0/0%	1/3%

11. Ertu ánægð/ánægður eða óánægð(ur) með eftirfarandi þætti í þínum skóla:

11.4 Ípróttaaðstöðu í skólanum

Svar	Fjöldi	Hlutfall	Vikmörk hlutfalla
Mjög ánægð(ur)	75	42%	+/-7%
Frekar ánægð(ur)	81	45%	+/-7%
Hvorki né	17	9%	+/-4%
Frekar óánægð(ur)	5	3%	+/-2%
Mjög óánægð(ur)	1	1%	+/-1%
Alls	179	100%	

Meðaltal: 4



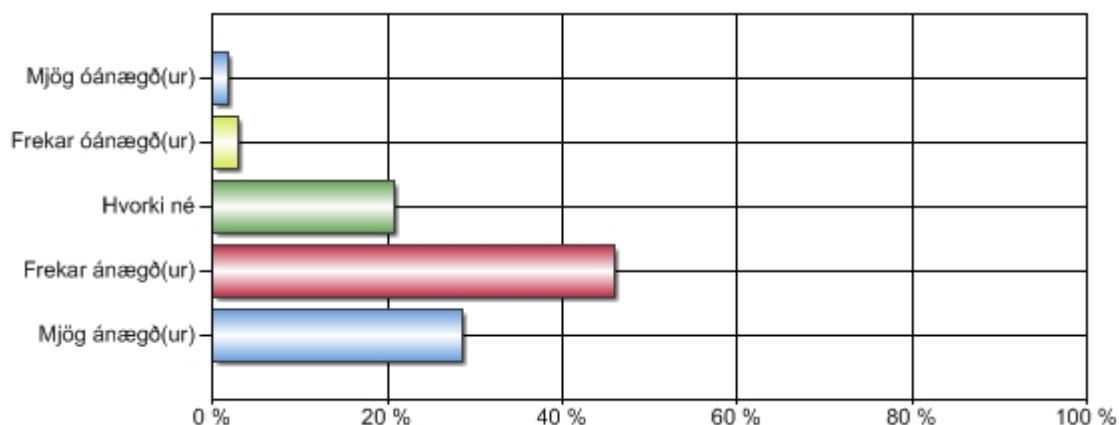
1.1 Hvort ert þú strákur eða stelpa?	Fjöldi	Sniðmengi svara	Mjög ánægð(ur)	Frekar ánægð(ur)	Hvorki né	Frekar óánægð(ur)	Mjög óánægð(ur)
Strákur	88	88	39/44%	36/41%	10/11%	2/2%	1/1%
Stelpa	91	90	35/39%	45/50%	7/8%	3/3%	0/0%
1.2. Í hvaða bekk ert þú?							
7. bekk	47	47	19/40%	24/51%	2/4%	1/2%	1/2%
8. bekk	41	41	25/61%	11/27%	3/7%	2/5%	0/0%
9. bekk	56	55	14/25%	31/56%	9/16%	1/2%	0/0%
10. bekk	35	35	17/49%	15/43%	3/9%	0/0%	0/0%

11. Ertu ánægð/ánægður eða óánægð(ur) með eftirfarandi þætti í þínum skóla:

11.5 skólalóðina

Svar	Fjöldi	Hlutfall	Vikmörk hlutfalla
Mjög ánægð(ur)	51	29%	+/-7%
Frekar ánægð(ur)	82	46%	+/-7%
Hvorki né	37	21%	+/-6%
Frekar óánægð(ur)	5	3%	+/-2%
Mjög óánægð(ur)	3	2%	+/-2%
Alls	178	100%	

Meðaltal: 4



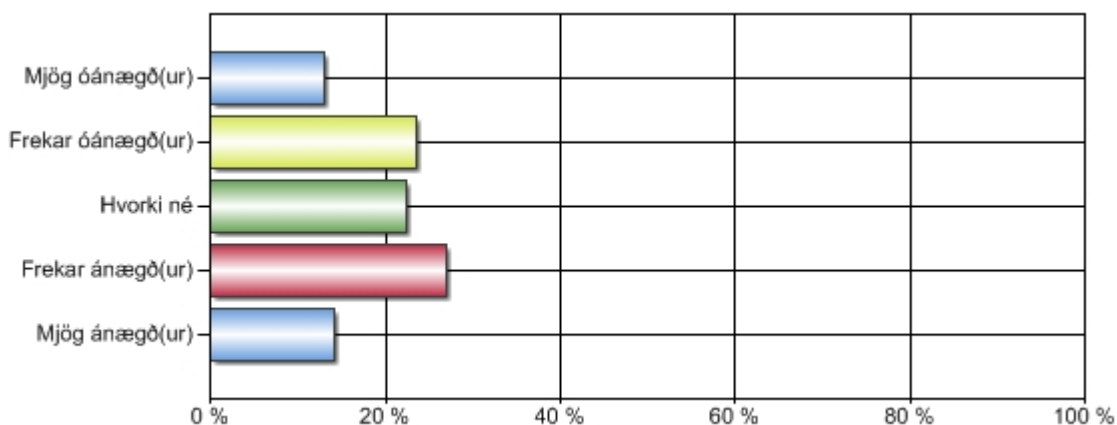
1.1 Hvort ert þú strákur eða stelpa?	Fjöldi	Sniðmengi svara	Mjög ánægð(ur)	Frekar ánægð(ur)	Hvorki né	Frekar óánægð(ur)	Mjög óánægð(ur)
Strákur	88	88	19/22%	46/52%	21/24%	2/2%	0/0%
Stelpa	91	89	31/35%	36/40%	16/18%	3/3%	3/3%
1.2. Í hvaða bekk ert þú?							
7. bekk	47	47	17/36%	15/32%	11/23%	3/6%	1/2%
8. bekk	41	41	13/32%	22/54%	4/10%	1/2%	1/2%
9. bekk	56	54	11/20%	31/57%	10/19%	1/2%	1/2%
10. bekk	35	35	10/29%	14/40%	11/31%	0/0%	0/0%

11. Ertu ánægð/ánægður eða óánægð(ur) með eftirfarandi þætti í þínum skóla:

11.6 snyrtingar / sturtuaðstöðu í skólanum

Svar	Fjöldi	Hlutfall	Vikmörk hlutfalla
Mjög ánægð(ur)	25	14%	+/-5%
Frekar ánægð(ur)	48	27%	+/-7%
Hvorki né	40	22%	+/-6%
Frekar óánægð(ur)	42	24%	+/-6%
Mjög óánægð(ur)	23	13%	+/-5%
Alls	178	100%	

Meðaltal: 3



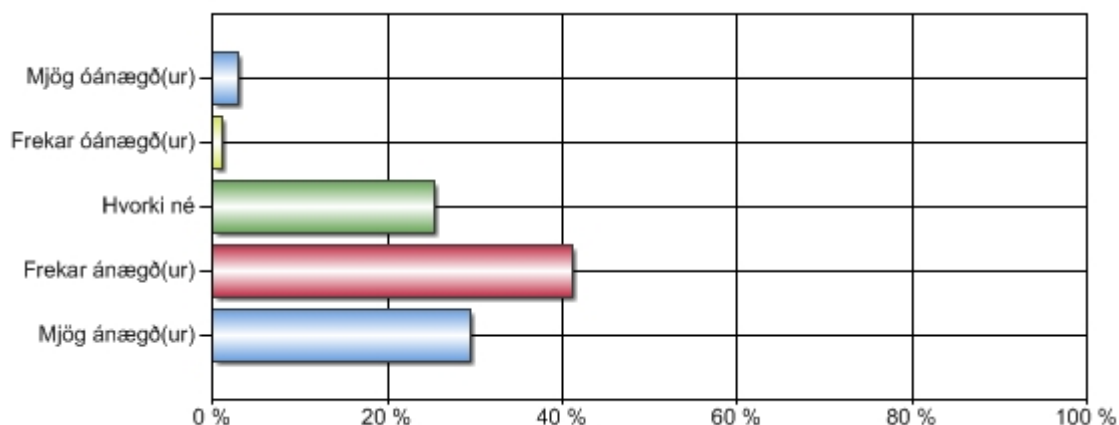
1.1 Hvort ert þú strákur eða stelpa?	Fjöldi	Sniðmengi svara	Mjög ánægð(ur)	Frekar ánægð(ur)	Hvorki né	Frekar óánægð(ur)	Mjög óánægð(ur)
Strákur	88	88	15/17%	26/30%	19/22%	19/22%	9/10%
Stelpa	91	89	10/11%	22/25%	20/22%	23/26%	14/16%
1.2. Í hvaða bekk ert þú?							
7. bekk	47	46	7/15%	8/17%	9/20%	15/33%	7/15%
8. bekk	41	41	7/17%	10/24%	9/22%	9/22%	6/15%
9. bekk	56	55	4/7%	17/31%	14/25%	13/24%	7/13%
10. bekk	35	35	7/20%	13/37%	8/23%	4/11%	3/9%

11. Ertu ánægð/ánægður eða óánægð(ur) með eftirfarandi þætti í þínum skóla:

11.7 Aðstöðu utan kennslustunda

Svar	Fjöldi	Hlutfall	Vikmörk hlutfalla
Mjög ánægð(ur)	52	29%	+/-7%
Frekar ánægð(ur)	73	41%	+/-7%
Hvorki né	45	25%	+/-6%
Frekar óánægð(ur)	2	1%	+/-2%
Mjög óánægð(ur)	5	3%	+/-2%
Alls	177	100%	

Meðaltal: 4



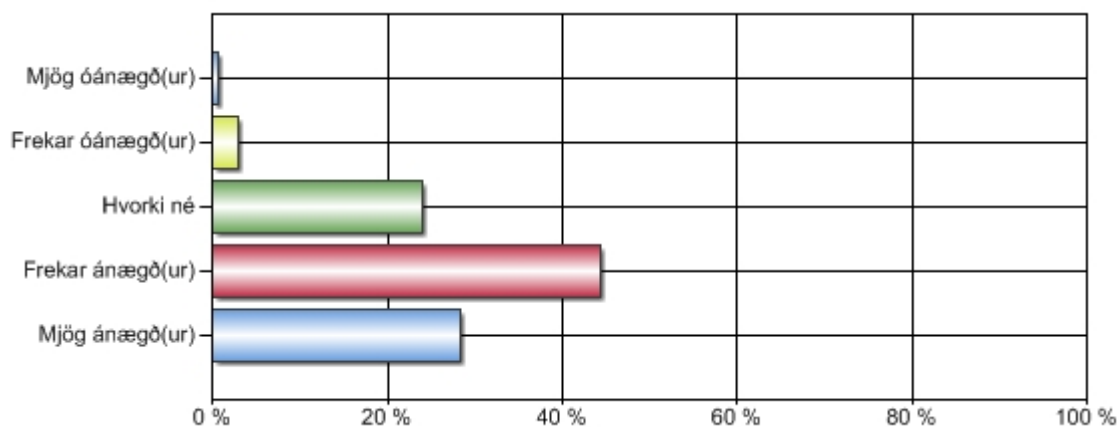
1.1 Hvort ert þú strákur eða stelpa?	Fjöldi	Sniðmengi svara	Mjög ánægð(ur)	Frekar ánægð(ur)	Hvorki né	Frekar óánægð(ur)	Mjög óánægð(ur)
Strákur	88	87	24/28%	33/38%	25/29%	2/2%	3/3%
Stelpa	91	89	27/30%	40/45%	20/22%	0/0%	2/2%
1.2. Í hvaða bekk ert þú?							
7. bekk	47	46	17/37%	17/37%	10/22%	1/2%	1/2%
8. bekk	41	40	12/30%	16/40%	9/23%	0/0%	3/8%
9. bekk	56	55	11/20%	27/49%	16/29%	1/2%	0/0%
10. bekk	35	35	12/34%	13/37%	9/26%	0/0%	1/3%

11. Ertu ánægð/ánægður eða óánægð(ur) með eftirfarandi þætti í þínum skóla:

11.8 Aðstöðu til list- og verkgreina

Svar	Fjöldi	Hlutfall	Vikmörk hlutfalla
Mjög ánægð(ur)	50	28%	+/-7%
Frekar ánægð(ur)	78	44%	+/-7%
Hvorki né	42	24%	+/-6%
Frekar óánægð(ur)	5	3%	+/-2%
Mjög óánægð(ur)	1	1%	+/-1%
Alls	176	100%	

Meðaltal: 4



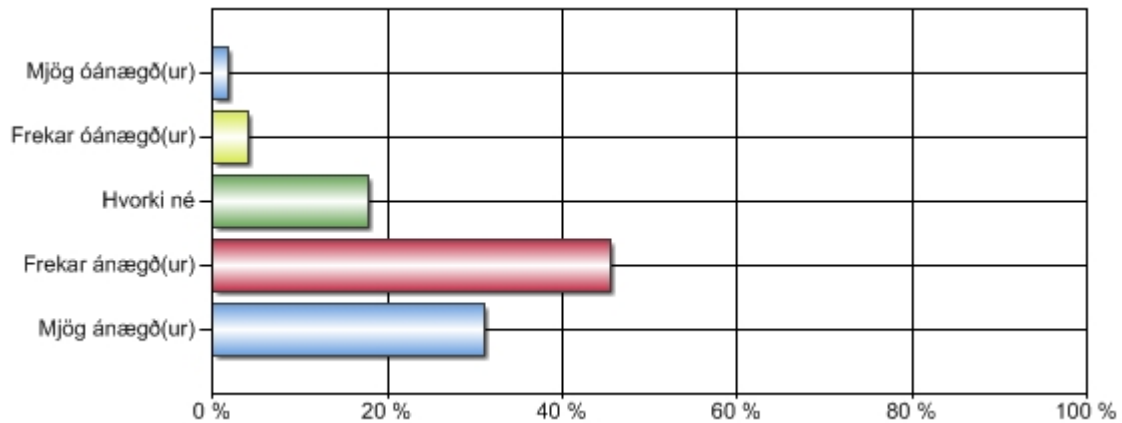
1.1 Hvort ert þú strákur eða stelpa?	Fjöldi	Sniðmengi svara	Mjög ánægð(ur)	Frekar ánægð(ur)	Hvorki né	Frekar óánægð(ur)	Mjög óánægð(ur)
Strákur	88	86	23/27%	34/40%	26/30%	2/2%	1/1%
Stelpa	91	89	26/29%	44/49%	16/18%	3/3%	0/0%
1.2. Í hvaða bekk ert þú?							
7. bekk	47	45	13/29%	20/44%	10/22%	2/4%	0/0%
8. bekk	41	41	17/41%	15/37%	6/15%	3/7%	0/0%
9. bekk	56	54	9/17%	29/54%	16/30%	0/0%	0/0%
10. bekk	35	35	11/31%	13/37%	10/29%	0/0%	1/3%

11. Ertu ánægð/ánægður eða óánægð(ur) með eftirfarandi þætti í þínum skóla:

11.9 Viðhald og yfirbragð húsnæðis

Svar	Fjöldi	Hlutfall	Vikmörk hlutfalla
Mjög ánægð(ur)	54	31%	+/-7%
Frekar ánægð(ur)	79	45%	+/-7%
Hvorki né	31	18%	+/-6%
Frekar óánægð(ur)	7	4%	+/-3%
Mjög óánægð(ur)	3	2%	+/-2%
Alls	174	100%	

Meðaltal: 4



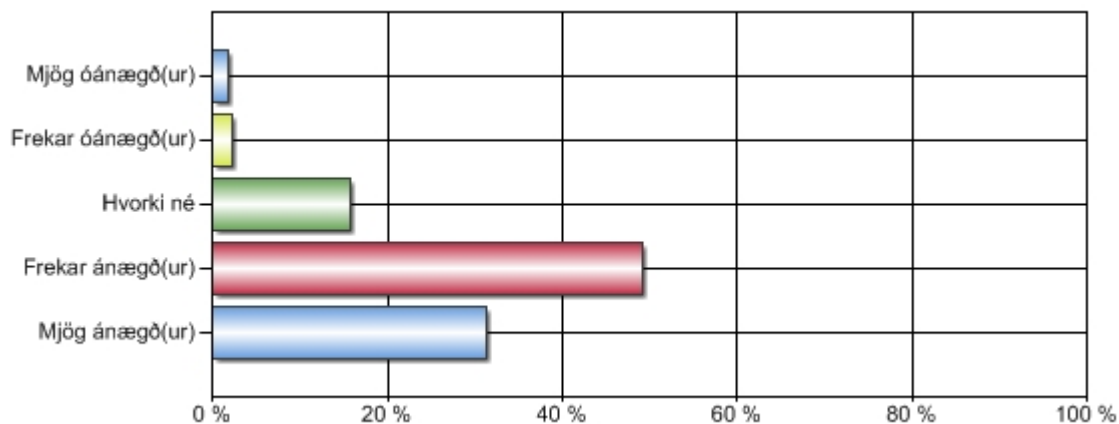
1.1 Hvort ert þú strákur eða stelpa?	Fjöldi	Sniðmengi svara	Mjög ánægð(ur)	Frekar ánægð(ur)	Hvorki né	Frekar óánægð(ur)	Mjög óánægð(ur)
Strákur	88	87	23/26%	37/43%	21/24%	4/5%	2/2%
Stelpa	91	86	30/35%	42/49%	10/12%	3/3%	1/1%
1.2. Í hvaða bekk ert þú?							
7. bekk	47	45	17/38%	17/38%	8/18%	2/4%	1/2%
8. bekk	41	38	16/42%	18/47%	3/8%	1/3%	0/0%
9. bekk	56	55	10/18%	29/53%	15/27%	1/2%	0/0%
10. bekk	35	35	11/31%	15/43%	5/14%	2/6%	2/6%

11. Ertu ánægð/ánægður eða óánægð(ur) með eftirfarandi þætti í þínum skóla:

11.10 Hve ánægð(ur) eða óánægð(ur) ertu með aðstöðuna í skólanum þegar á heildina er litið?

Svar	Fjöldi	Hlutfall	Vikmörk hlutfalla
Mjög ánægð(ur)	56	31%	+/-7%
Frekar ánægð(ur)	88	49%	+/-7%
Hvorki né	28	16%	+/-5%
Frekar óánægð(ur)	4	2%	+/-2%
Mjög óánægð(ur)	3	2%	+/-2%
Alls	179	100%	

Meðaltal: 4



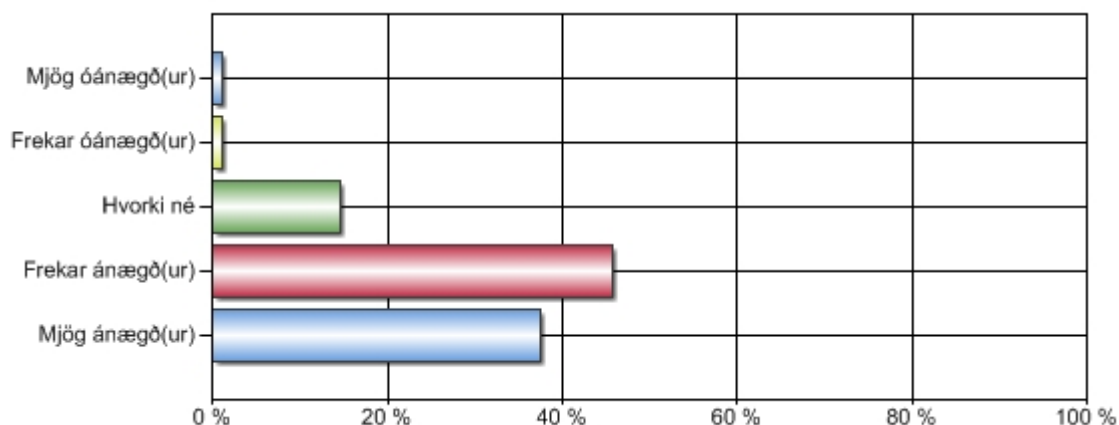
1.1 Hvort ert þú strákur eða stelpa?	Fjöldi	Sniðmengi svara	Mjög ánægð(ur)	Frekar ánægð(ur)	Hvorki né	Frekar óánægð(ur)	Mjög óánægð(ur)
Strákur	88	88	26/30%	38/43%	19/22%	2/2%	3/3%
Stelpa	91	90	29/32%	50/56%	9/10%	2/2%	0/0%
1.2. Í hvaða bekk ert þú?							
7. bekk	47	47	13/28%	25/53%	9/19%	0/0%	0/0%
8. bekk	41	41	20/49%	15/37%	5/12%	1/2%	0/0%
9. bekk	56	55	7/13%	36/65%	10/18%	2/4%	0/0%
10. bekk	35	35	16/46%	12/34%	4/11%	1/3%	2/6%

11. Ertu ánægð/ánægður eða óánægð(ur) með eftirfarandi þætti í þínum skóla:

12.1 Hve ánægð(ur) eða óánægð(ur) ert þú með skólann þinn?

Svar	Fjöldi	Hlutfall	Vikmörk hlutfalla
Mjög ánægð(ur)	67	37%	+/-7%
Frekar ánægð(ur)	82	46%	+/-7%
Hvorki né	26	15%	+/-5%
Frekar óánægð(ur)	2	1%	+/-2%
Mjög óánægð(ur)	2	1%	+/-2%
Alls	179	100%	

Meðaltal: 4



1.1 Hvort ert þú strákur eða stelpa?	Fjöldi	Sniðmengi svara	Mjög ánægð(ur)	Frekar ánægð(ur)	Hvorki né	Frekar óánægð(ur)	Mjög óánægð(ur)
Strákur	88	88	37/42%	33/38%	15/17%	1/1%	2/2%
Stelpa	91	90	29/32%	49/54%	11/12%	1/1%	0/0%
1.2. Í hvaða bekk ert þú?							
7. bekk	47	47	16/34%	22/47%	9/19%	0/0%	0/0%
8. bekk	41	41	17/41%	17/41%	7/17%	0/0%	0/0%
9. bekk	56	55	17/31%	31/56%	6/11%	1/2%	0/0%
10. bekk	35	35	17/49%	12/34%	3/9%	1/3%	2/6%

Upplýsingar um hvernig tölfræði skýrslunnar er reiknuð

A. Töflur

Niðurstöður fyrir hverja spurningu eru birtar í töflum og gröfum. Texti spurningarinnar sést efst í töflunni. Í töflunni eru birtir allir svarmöguleikar ásamt fjölda þeirra sem velja hvern svarmöguleika, prósentutölur og vikmörk hlutfalla. Töflurnar sem birta samkeyrslu (greiningu) spurninga sýna heildarfjölda svarenda sem svara tiltekinni spurningu, sniðmengi svara eru þeir þátttakendur sem svara báðum spurningum, þ.e. þeirri sem verið er að greina og þeirri sem verið er að greina eftir. Niðurstöður útreikninganna má birta ýmist eða bæði sem prósentu- eða fjöldatölu.

B. Vikmörk hlutfalla

Til að meta gildi niðurstaða rétt þarf grundvallarskilning á vikmörkum hlutfalla. Vikmörk hlutfalla segja til um hversu nálægt rétt niðurstaða er með einhverri tiltekinni vissu. Sem stendur segir þessi tala okkur með 95% vissu að hlutfall svarenda liggja á útreiknuðu bili +/- vikmörkin (hlutfall svara getur auðvitað ekki orðið minna en 0% eða meira en 100%). Dæmi: sé hlutfall svarmöguleikans "mjög gott" 78% og vikmörkin 4,5%, er vitað með 95% vissu að hlutfallið liggur á bilinu, 73,5% - 82,5% (78% +/- 4,5%).

C. Gröf

Gröf í Outcome eru ýmist súlurit, kökurit eða línurit. Með þeim myndrænan hátt meta niðurstöður hverrar spurningar.